

Work-Life-Balance perfekt im Einklang

fm Büromöbel: Im FLATup Office trifft Ergonomie auf Mobilität

Ob eine Mail zwischendurch und schnelles Online-Banking oder ein komplett ausgestatteter Heim-Arbeitsplatz – wo und wie gearbeitet wird, bestimmt jeder selbst. Wer aber dort arbeiten möchte, wo es am schönsten ist, der sollte einen Blick auf den flexiblen FLATup werfen. Die mobile Work-Station von fm Büromöbel zeigt sich nämlich ebenso wohnlich wie wandelbar und begeistert mit innovativem Design. So bringen zahlreiche smarte Features auf elegante Art Bewegung in den Arbeitsplatz. Dank stabiler und leichtlaufender Rollen punktet das variable Homeoffice-Modul als formschöner Begleiter und ist immer dort zur Stelle, wo es gebraucht wird – unabhängig von Wänden und starren Raumstrukturen. Frei im Raum am Lieblingsplatz positioniert wertet das rollende Mini-Büro jeden Wohnbereich auf. Außerdem praktisch und spektakulär zugleich besticht der geniale Klappmechanismus: Wenn die Arbeit getan ist, lässt sich der Schreibtisch einfach zusammenfallen, bevor er sich am nächsten Tag wieder in einen hochwertigen Arbeitsplatz verwandelt.



Innovationen für mehr Wellbeing

„Hinter dem beweglichen und klappbaren Design steckt eine enorme Entwicklungsarbeit“, erklärt Stefan Hemken, Produktmanager bei fm Büromöbel. „Gemeinsam mit dem renommierten Designer Michael Schmidt von code2design ist ein Homeoffice-Arbeitsplatz entstanden, der maximale Mobilität auf minimalem Platz ermöglicht und darüber hinaus mit edlem Design beeindruckt.“



Dieser gelungene Mix aus Form, Funktion und Flexibilität hat auch die Experten und Insider der Möbelbranche überzeugt. So erhielt FLATup im Rahmen des begehrten German Design Award den „Special Mention“ in der Kategorie „Excellent Product Design – Office Furniture“. Für herausragende

Designqualität lobte zudem die Jury des ICONIC AWARD das Modul als „Winner“ im Bereich „Produktdesign – Büro und Arbeitsplatz“ aus. Darüber hinaus sicherte sich FLATup mit dem Schöner Wohnen Best of Design Award seine dritte Auszeichnung. Herausragendes Design, frische Farben sowie eine Extraportion Komfort sorgen für wohltuendes Home-Feeling am Schreibtisch und wirken inspirierend auf den Workflow.

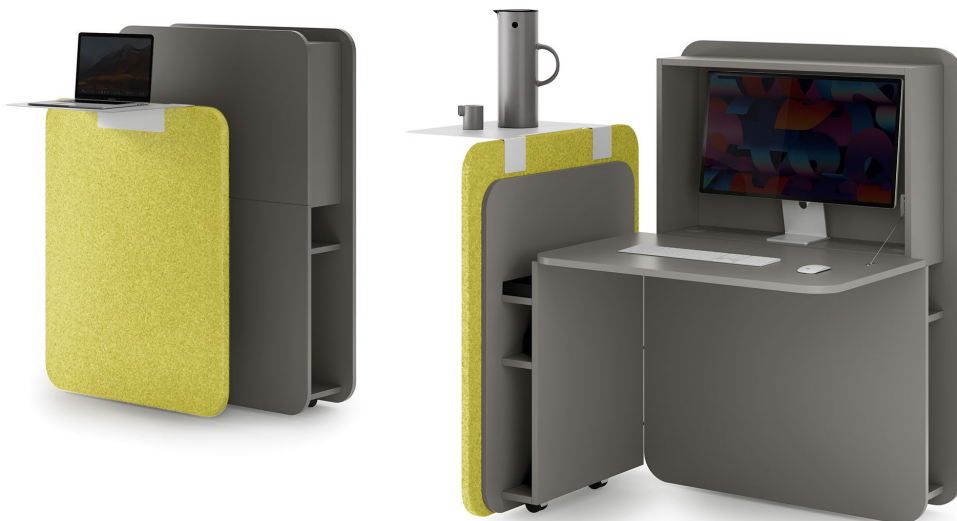


Wunderbar wandelbar

Egal in welcher Variante – FLATup macht in jedem Wohnbereich eine gute Figur. So wird das Möbel zusammengeklappt zum Blickpunkt in jedem Raum und setzt mit Frontplatten, die mit feinen Stoffen aus 100% Schurwolle in zahlreichen Farben bezogen sind, formale Statements. Wer ein Stück Natur in sein Zuhause holen möchte, wählt aus exklusiven Echtholz furnieren seinen Favoriten. Aber auch das Innenleben begeistert: Mit nur wenigen Handgriffen entfaltet das Modul seine ganze Systemintelligenz. Denn die ausklappbare Arbeitsfläche und die Stauraumkapazitäten sind beachtlich. Von der Ablage für den Screen über Einlegeböden bis hin zu Ablageboxen. Zudem ermöglicht das aufsteckbare FLATup Board ein Arbeiten im Stehen und sogar die Yogamatte findet ausreichend Platz. Auch für Vernetzung ist gesorgt: Ein Hightech-Management aus Steckdosen und Anschlüssen sowie integrierten Kabelführungen und USB-Ports schafft beste Voraussetzungen für die Hardware. Gleichzeitig bleibt FLATup immer im Move: 50 mm starke Universalrollen sowie die Wahl zwischen nach links oder rechts zu öffnenden Screens und zahlreiche Ausführungen eröffnen kreativen Gestaltungsfreiraum.

Qualität und Nachhaltigkeit

Alle Fronten, Seitenteile, Oberplatten sowie Rückwand und Sockel bestehen aus 19 mm starken Holzwerkstoffplatten. Qualität steckt auch in den Details: Von den Fronten über die Rollen bis zu den Scharnieren gewährleistet FLATup exzellente Güte, sorgfältige Verarbeitung und die Verwendung von besten Materialien. Außerdem legt man bei fm Büromöbel großen Wert auf eine nachhaltige und klimaneutrale Herstellung. Das belegen zahlreiche Zertifizierungen und Gütesiegel. So gelingt es dem Büromöbelhersteller mit dem FLATup Office einen Home-Arbeitsplatz zu schaffen, an dem sich die Menschen noch individueller entfalten können.





Bilder: ©fm Büromöbel

Kontakt für Redaktionen:
GeSK | Gabriele von Molitor
Ziegelstraße 29
10117 Berlin
Tel.: 030 217 50 460
E-Mail: pr@gesk.berlin