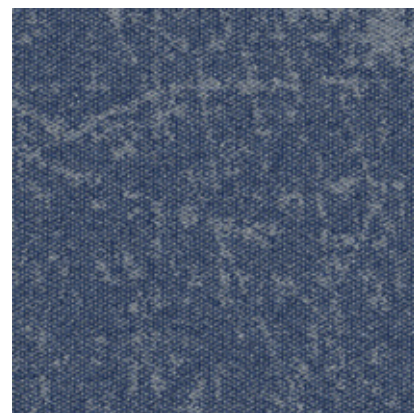
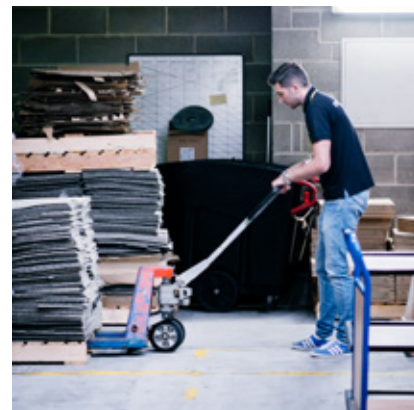


Interface®



ReEntry®

Das Rücknahmeprogramm von Interface

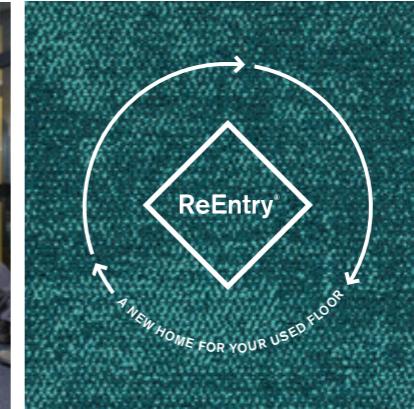


ReEntry® Das Rücknahme- programm von Interface

Interface nimmt gebrauchte Teppichfliesen zurück und setzt sie sinnvoll ein, um auf möglichst nachhaltigem Weg einen weiteren Mehrwert zu schaffen. Durch die Wiederverwendung (ReUse) ausrangierter Produkte unterstützen wir gemeinnützige Projekte, lokale Unternehmen und Wohltätigkeitsorganisationen. Darüber hinaus sind unsere Produkte vollständig recycelbar, um zukünftig neue Teppichfliesen herzustellen.

Dies unterstützt uns auf unserem Weg, die Gesundheit des Planeten wiederherzustellen. Seit mehr als 25 Jahren befinden wir uns auf unserer Nachhaltigkeitsreise, auf der wir schon viele Meilensteine erreicht haben. Seit 1996 arbeiten wir an der systematischen Dekarbonisierung unserer Produkte, um die Belastung für Klima und Planet so gering wie möglich zu halten. Die bisher unvermeidbaren Emissionen gleichen wir im Rahmen unseres Programms Carbon Neutral Floors™ aus. Alle von uns verkauften Produkte sind über ihren gesamten Lebenszyklus CO₂-neutral.

Wenn Sie sich für Interface entscheiden, tragen auch Sie zu einem gesünderen Planeten bei.

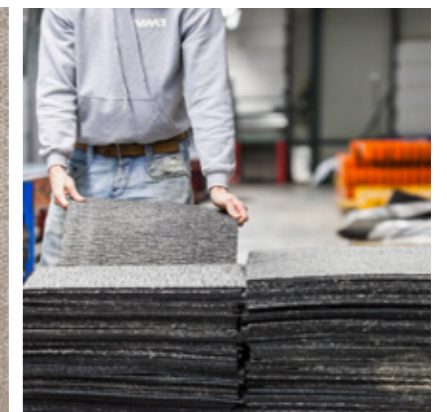




Bodenbeläge, die mehr bieten

Geben Sie Ihren gebrauchten Bodenbelägen mit unserer Unterstützung ein zweites Leben.

Wenn Sie Ihren Bodenbelag erneuern möchten, bedeutet dies nicht unbedingt, dass Ihre gebrauchten Teppichfliesen nicht mehr genutzt werden können. Wir wollen sicherstellen, dass der Lebenszyklus unserer Produkte wann immer möglich verlängert wird und unterstützen Sie dabei, Ressourcen zu schonen.



Entwickelt für ReUse und ReCycling

Kreislaufwirtschaft konzentriert sich auf die Vermeidung von Abfall und Umweltbelastung. Für Hersteller bedeutet dies:

- langlebige Produkte zu entwickeln, die wiederverwendet werden können
- recycelte oder biobasierte Materialien zu nutzen
- sicherzustellen, dass Produkte recycelt werden können.

Aufgrund dieser Faktoren haben wir unsere neuen Rückenkonstruktionen CQuest™Bio und CQuest™BioX entwickelt. Teppichfliesen mit CQuest™ Rückenkonstruktionen sind besonders strapazierfähig sowie langlebig und können wiederverwendet werden.



Inhaltsstoffe einer Teppichfliese mit CQuest™Bio Rückenkonstruktion

ReUse vom ersten Tag an

Entscheidungen für die Wiederverwendung von Produkten beginnen bereits in der Entwicklungsphase. Mit der Rückenkonstruktion CQuest™Bio können wir beispielsweise die Menge an recyceltem und biobasiertem Material in unseren Teppichfliesen steigern. Diese enthalten nun durchschnittlich einen Anteil von 88 % recycelter sowie biobasierter Materialien und reduzieren den CO₂-Fußabdruck unserer Teppichfliesen um durchschnittlich 33 %.

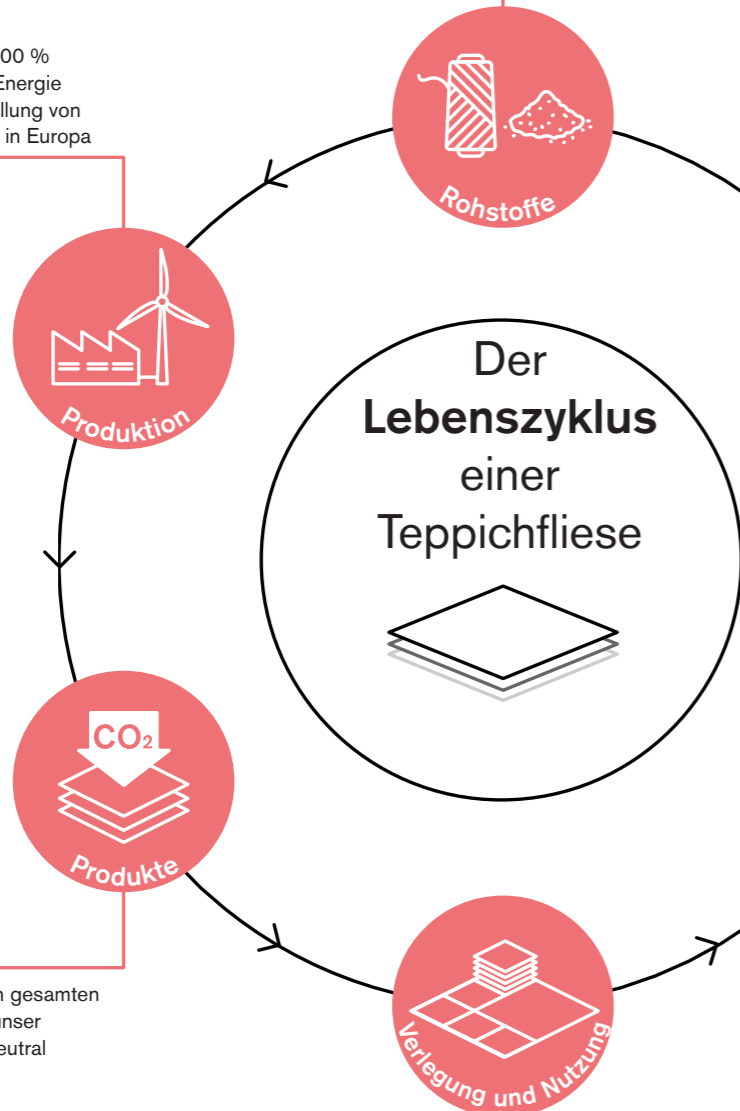
Wiederverwenden und recyceln

Um den Kreislauf zu schließen, empfehlen wir die Wiederverwendung (ReUse) gebrauchter Bodenbeläge – so kann zum einen die Lebensdauer unserer Produkte verlängert werden, zum anderen unterstützen wir auf diesem Weg gemeinnützige Projekte und Wohltätigkeitsorganisationen. Sofern eine Wiederverwendung nicht möglich ist, sind unsere textilen Produkte mit CQuest™Bio und CQuest™BioX vollständig recycelbar, d. h. sie können für die Herstellung neuer Teppichfliesen verwendet werden.

Konzipiert für ReUse oder ReCycling

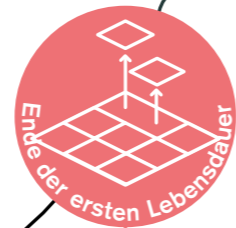
Hohe Anteile an biobasierten und recycelten Materialien, um einen niedrigen CO₂-Fußabdruck zu erzielen

Nutzung von 100 % erneuerbarer Energie bei der Herstellung von Teppichfliesen in Europa



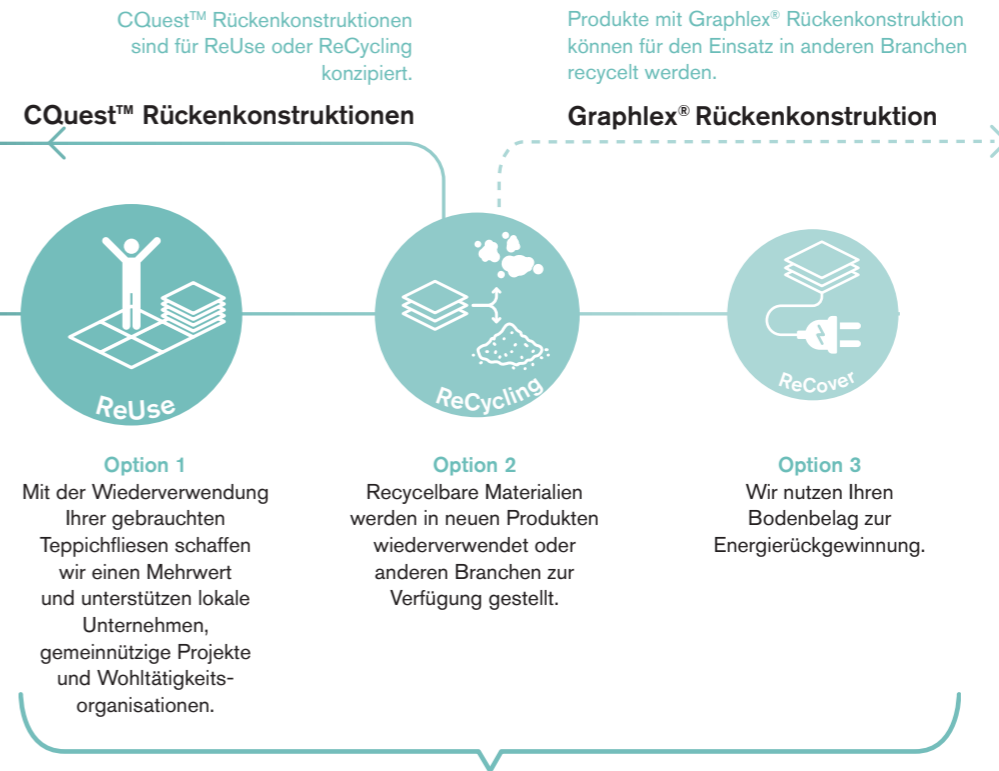
- CO₂-neutral über den gesamten Lebenszyklus durch unser Programm Carbon Neutral Floors™
- Die CQuest™ Rückenkonstruktionen enthalten CO₂-negative Materialien
- CO₂-negative Produkte mit CQuest™BioX Rückenkonstruktion

- Ein geringer CO₂-Fußabdruck des Produkts unterstützt bei Zertifizierungen für nachhaltige Gebäude
- Langlebig und strapazierfähig



- Verlängerte Lebensdauer durch Wiederverwendung und Unterstützung gemeinnütziger Projekte
- Vollständig recycelbar, um zukünftig neue Teppichfliesen herzustellen

ReEntry® >>



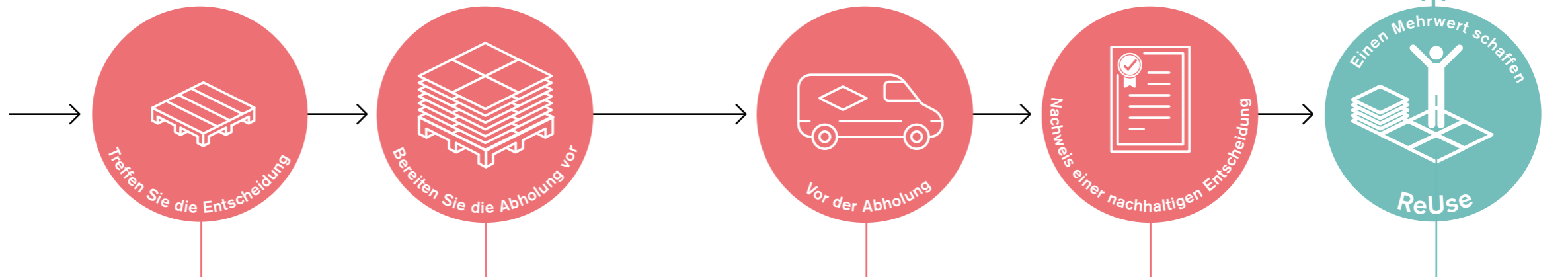
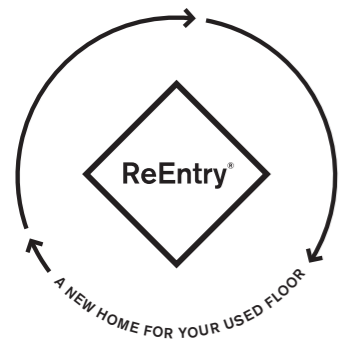
Zusammenarbeit mit Kunden und Partnern

Ein zweites Leben für Ihren Bodenbelag, ganz unkompliziert

So geht es:

1. Wir holen Ihre gebrauchten Teppichfliesen ab.
2. Unsere Partner finden eine neue Verwendung für Ihre gebrauchten Teppichfliesen.
3. Wir erstellen ein Zertifikat, das Ihr Engagement zur Abfallreduzierung bestätigt.

Es ist wirklich ganz einfach.



Wenden Sie sich an Ihren Interface Außendienstmitarbeiter oder unseren Kundenservice, um Ihre Projektanforderungen zu besprechen.

Vereinbaren Sie einen Abholtermin.

Wir stellen Ihnen Paletten und Materialien zur Verfügung, um die gebrauchten Teppichfliesen für die Rücknahme vorzubereiten.

Unser Kundenservice gibt Ihnen Schritt-für-Schritt-Anweisungen, um es Ihnen so einfach wie möglich zu machen.

Was wir abholen:

- Ganze Teppichfliesen auf Paletten (100 qm/Palette), mit Eckprofilen geschützt und mit Folie umwickelt.
- Geschnittene Fliesen auf Paletten gestapelt und mit Folie umwickelt.

Um eine Weiterverarbeitung zu gewährleisten, werden ausschließlich Teppichfliesen zurückgenommen. Diese müssen auf von Interface bereitgestellten Paletten gestapelt werden.

Um die Teppichfliesen wiederverwenden zu können, lagern Sie die Paletten bis zur Abholung an einem trockenen Ort.

Nach Ihrem Beitrag zum ReEntry® Programm erhalten Sie ein Zertifikat, das Ihr Engagement für einen gesünderen Planeten dokumentiert.

Unser Ziel ist es, die Lebensdauer unserer Teppichfliesen zu verlängern, Langstreckentransporte zu vermeiden und positive soziale Auswirkungen zu erzielen. Deshalb arbeiten wir mit lokalen Partnern zusammen. Die Wiederverwendung (ReUse) ist unsere erste Wahl.

Alternative Wege sind ReCycling oder ReCover (Energierückgewinnung).





Unsere Partner

Wir arbeiten mit engagierten Unternehmen und sozialen Einrichtungen zusammen, die sich auf die Wiederverwendung gebrauchter Teppiche spezialisiert haben und den zirkulären Ansatz vorantreiben. Zudem kooperieren wir mit gemeinnützigen Organisationen, damit der Bodenbelag den Menschen zu Gute kommt, die ihn wirklich benötigen. Unsere Partner beschäftigen und schulen Mitarbeiter und Mitglieder ihrer Gemeinschaft, um einen positiven Beitrag zu leisten.

Unsere Partner:

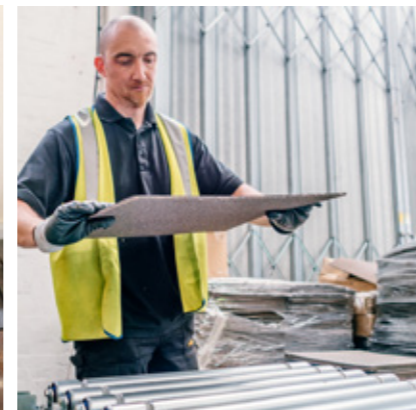
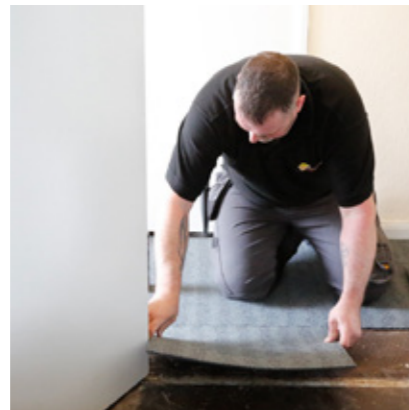
RecyclingBörse!

Mit den RecyclingBörsen! fördert der Arbeitskreis Recycling e.V. den Umweltschutz. Als aktiver Beitrag zur Abfallvermeidung werden Wertstoffe recycelt und wiederverwendet. Die Beschäftigung, Reintegration, Qualifizierung und Förderung von Personen, die langzeitarbeitslos und/oder dauerhaft leistungsgemindert sind, spielt eine wichtige Rolle. Zudem bietet der Verein umfassende Verbraucheraufklärungen zur Vermeidung von Abfall.



Netz-Werk e.V. MITTWEIDA

Angebot und Stärken von Netz-Werk e.V. MITTWEIDA sind modulare und innovative Beschäftigungs-, Qualifizierungs- und Beratungsmöglichkeiten. Die direkte Orientierung fokussiert eine Integration in den regulären Arbeitsmarkt und wird durch vielfältige soziale Unterstützungsleistungen aus einer Hand ergänzt. Netz-Werk e.V. trägt mit seinen Angeboten zur Überwindung von Langzeitarbeitslosigkeit und zur Lösung gesellschaftlicher Herausforderungen im Landkreis Mittelsachsen bei.



**Europa, Naher Osten, Afrika
(EMEA)**

AE	+971 556881979
AT	+43 1 8102839
BA	+387 33 522 534
BE	+32 2 475 27 27
BG	+359 2 808 303
BY	+375 17 226 75 14
CH	+41 44 913 68 00
CZ	+42 0 233 087 111
DE	+49 2151 3718 0
DK	+45 33 79 70 55
EE	+372 6518 313
ES	+34 932 418 750
EG	+(202) 3760 7818
FR	+33 1 58 10 20 20
GR	+30 211 2120820
HR	+385 14 62 30 63
HU	+36 1 349 6545
IE	+353 1 679 8466
IL	+972 97403034
IT	+39 02 890 93678
KZ	+7 495 234 57 27
LT	+370 37 337332
LV	+371 672 18 744
NL	+31 33 277 5555
ME	+381 11 414 92 00
MK	+389 2 323 01 89
NO	+47 23 12 01 70
PL	+48 22 862 48 40
PT	+351 217 122 740
RO	+40 21 317 12 40/42/43/44
RS	+381 11 414 92 00
RU	+7 495 234 57 27
SA	+966 554622263
SE	+468 241 230
SK	+421 911 104 073
SI	+386 8 205 4007
TR	+90 212 365 5506
UA	+38(044)238 27 67
UK	+44 (0)800 3134465
ZA	+27 11 608 4270

