

# X2

---

Skulptur, Statement, Bekenntnis 06 - 07

Arbeits- & Besprechungstisch 08 - 13

Konferenz- & Boardroomtische 14 - 21

Stauraummöbel 24 - 29

Kollektionsübersicht 30 - 31

Farben und Materialien 32 - 33

Sculpture, statement, commitment 06 - 07

Work & meeting table 08 - 13

Conference & boardroom tables 14 - 21

Storage furniture 24 - 29

The full collection 30 - 31

Colours and materials 32 - 33

Zoom  
byMobimex





DAS HERZSTÜCK/  
EIN KNOTEN AUS  
GEGOSSENEM STAHL

THE KEY ELEMENT /  
A CAST STEEL NODE



SKULPTUR, STATEMENT, BEKENNTNIS /  
MASSIVE ELEGANZ IM BÜRO

SCULPTURE, STATEMENT, COMMITMENT /  
SOLID ELEGANCE IN THE OFFICE

Design **Dante Bonuccelli**



Das Herzstück des Entwurfs ist der raffinierte Knoten aus gegossenem Stahl, der die gedrechselten Holmen verbindet.

Das Wechselspiel der beiden Materialien Massivholz und Metall findet im nahtlosen Übergang seinen besonderen Reiz.

Durch die raumgreifende Geste des Untergestells zeigt der Tisch – trotz filigraner Querschnitte – eine besondere Standfestigkeit und Präsenz.

The key element of the design is a sophisticated cast steel node that joins the lathed supports. The interplay of the two materials – solid wood and metal – radiates its own special charm thanks to the seamless transition. Due to the expansive gesture of the base, the table exudes a strong sense of stability and presence despite its delicate profiles.



**Platte/Untergestell** Ulme, geölt  
**Kante** K63  
**Eckdetail** Radius 10 mm  
**Knoten** Basisfarbe 'Strukturlack metallic, anthrazit'

**Top/base** Elm oiled  
**Edge** K63  
**Edge detail** Radius 10 mm  
**Nodes** Basic colour 'Textured metallic paint, anthracite'



**Aussenkorpus** Ulme, geölt  
**Kante** K63  
**Front/Sockel** Basisfarbe 'Strukturlack metallic, anthrazit'  
**Sockelhöhe** 4 cm



**Outer body** Elm, oiled  
**Edge** K63  
**Front/base** Basic colour 'Textured metallic paint, anthracite'  
**Base height** 4 cm



**Korpus** Kernesche nachtschwarz gebeizt, lackiert  
**Kante** K 60  
**Front** Basisfarbe 'Strukturlack metallic, rost'  
**Body** Heartwood ash, black stained  
**Edge** K 60  
**Front** Basic colour 'Textured metallic paint, rust'



**Platte/Untergestell** Kernesche nachtschwarz gebeizt, lackiert  
**Kante** K 63  
**Eckdetail** Radius 10 mm  
**Knoten** Basisfarbe 'Strukturlack metallic, rost'  
**Top/base** Heartwood ash, black stained  
**Edge** K 63  
**Edge detail** Radius 10 mm  
**Nodes** Basic colour 'Textured metallic paint, rust'

Der Tisch lädt zum Berühren ein.  
Die Abschrägung der Holmen, die feine  
Profilierung der Tischkante – Sinnes-  
freuden für die tastende Hand.

The table is just asking to be touched.  
The tapered supports, the graceful  
profile of the table edge – sensual,  
tactile pleasure for the hand.

VON KOPF BIS FUSS/  
**RUNDUM SCHMEICHELND**

FROM HEAD TO FOOT/  
**DELIGHTFUL TO THE TOUCH – ALL-ROUND**



**Platte/Untergestell** Platane, lackiert  
**Kante** K 63  
**Knoten** Basisfarbe 'Strukturlack metallic, rost'

**Top/base** Heartwood ash, black stained  
**Edge** K 63  
**Nodes** Basic colour 'Textured metallic paint, rust'





**Platte / Untergestell** Schwarznuss ohne Splint, lackiert  
**Kante** K 63  
**Knoten** Basisfarbe 'Strukturlack metallic, rost'

**Top / base** Black walnut without sapwood, laquered  
**Edge** K 63  
**Nodes** Basic colour 'Textured metallic paint, rust'



**Platte/Untergestell** Platane, lackiert  
**Kante** K 60  
**Eckdetail** Radius 50mm  
**Knoten** Basisfarbe 'Strukturlack metallic, anthrazit'

**Top/base** Heartwood ash, black stained  
**Edge** K 60  
**Edge detail** Radius 50mm  
**Nodes** Basic colour 'Textured metallic paint, anthracite'



**Platte/Untergestell** Ulme, lackiert  
**Kante** K60  
**Knoten** Basisfarbe 'Strukturlack metallic, anthrazit'  
**Top/base** Elm, laquered  
**Edge** K60  
**Nodes** Basic colour 'Textured metallic paint, anthracite'





Platte/Untergestell Räuchereiche, lackiert  
Kante K60  
Knoten Basisfarbe 'Strukturlack metallic, rost'

Top/base Smoked oak, laquered  
Edge K60  
Nodes Basic colour 'Textured metallic paint, rust'



IN EDLEM RAHMEN /  
**WEIT MEHR ALS STAURAUM**

IN AN EXQUISITE FRAME /  
**MUCH MORE THAN JUST STORAGE SPACE**

Schreibtischkorpus, Longboard, Sideboard und Slideboard überzeugen als Solitärmöbel oder in Ergänzung zum Tisch und schaffen vor allem eins: Wohnlichkeit!

The Body, Longboard, Sideboard and Slideboard are impressive as stand-alone pieces or as an addition to the table and create one thing above all – a sense of homeliness.

**Aussenkorpus** Eiche, geölt

**Kante** K63

**Front** Basisfarbe 'Strukturlack metallic, anthrazit'

**Outer body** Oak, oiled

**Edge** K63

**Front** Basic colour 'Textured metallic paint, anthracite'



Sideboard, Sockel 4 cm  
Sideboard, base 4 cm



Sideboard, Sockel 12 cm  
Sideboard, base 12 cm



Longboard, Sockel 12 cm  
Longboard, base 12 cm

**Slideboard** Kernesche  
nachtschwarz gebeizt  
**Kante** K 63  
**Front** Basisfarbe  
'Strukturlack metallic, rost'  
**Slideboard** Heartwood ash,  
black stained  
**Edge** K 63  
**Front** Basic colour  
'Textured metallic paint,  
rust'



Der Korpus aus massivem Holz fasst die Schubladen und die liebsten Stücke wie ein edler Bilderrahmen. Der offene Stauraum dient als „Bühne“ für die schönen Dinge, mit denen wir uns gern umgeben. Schubladen und Türen bieten Stauraum für die technischen Komponenten oder die Dinge, die wir lieber vor dem Blick von aussen schützen möchten.

The body made from solid wood encases the drawers and your favourite items like an exquisite picture frame. The open storage space acts as a “stage” for the beautiful things we like to have around us. The drawers and doors provide storage space for the technical components or the things we would rather protect from inquisitive glances.





## KOLLEKTION | COLLECTION



**Rechtecktisch**  
Rectangular table



**Bootsformtisch**  
Boat shaped table



**Superelliptisch**  
Elliptical table



**Rundtisch**  
Round table



**Longboard**  
Longboard



**Sideboard**  
Sideboard



**Slideboard**  
Slideboard

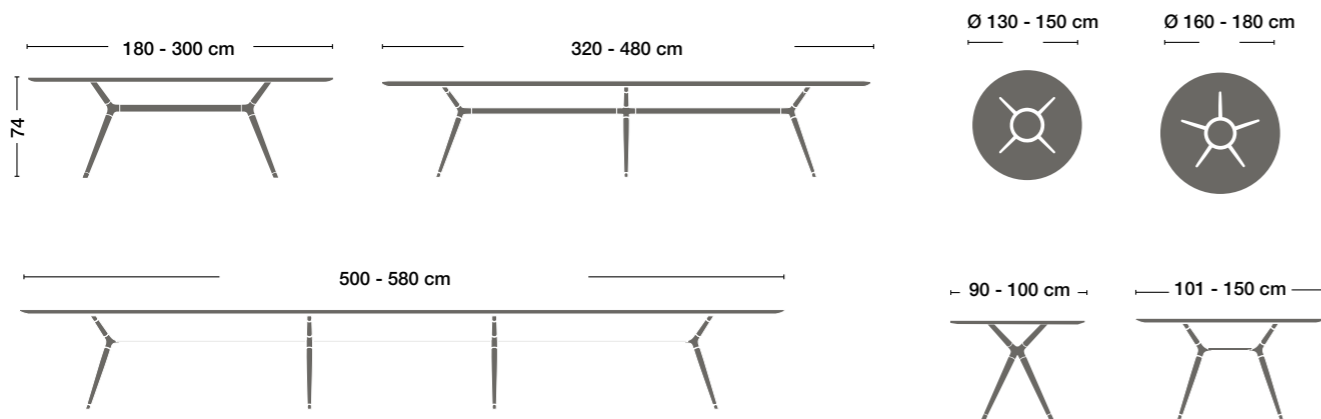


**Schreibtischkorp**  
Desk body

## UNTERGESTELLVARIANTEN | BASE



## DIMENSION | DIMENSIONS



## KANTE | EDGE



K60

K63

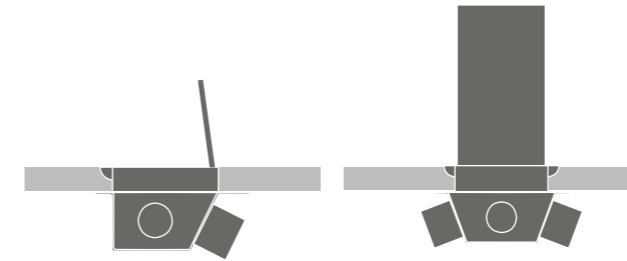
## ECKDETAIL | EDGE DETAIL



Radius 1 cm

Radius 5 cm

## ELEKTRIFIZIERUNG | ELECTRIFICATION



**Steckerwanne einseitig und zweiseitig bedienbar**  
Power outlet box with hinged lid, can be used from one or both sides



**Elektrifizierungsauszug**  
Pull out electrical box



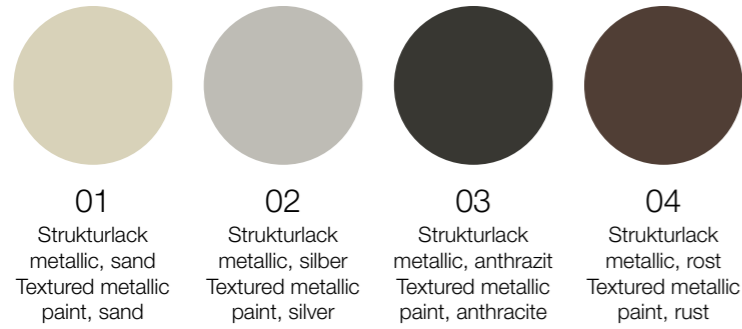
**Kabelschuh**  
Cable shoe

## SPEZIFIKATION | SPECIFICATIONS

|                     |   |             |   |
|---------------------|---|-------------|---|
| <b>Tischplatte</b>  | Massivholz, brettverleimt, 28 mm  | Table top   | Solid wood, selection, 28 mm  |
| <b>Kante</b>        | K 60 oder K 63  | Edge        | K 60 or K 63  |
| <b>Eckdetail</b>    | Radius 1 oder 5 cm  | Edge detail | Radius 1 or 5 cm  |
| <b>Oberfläche</b>   | lackiert, geölt oder geseift  | Surface     | Lacquered, oiled or soaped  |
| <b>Untergestell</b> | Fuss- und Verbindungsholmen in Massivholz, Holz wie Tischplatte<br>Knoten in Stahlguss (beim Rundtisch mit Verbindungsring in Flachstahl)<br>Strukturlack metallic in 4 Farben wählbar: Sand, Rost, Anthrazit oder Silber | Base        | Legs and connecting supports in solid wood, the same as the table top<br>Nodes in cast steel (and a steel plate connecting ring for the round table), textured metallic paint in 4 colours: sand, rust, anthracite and silver |
| <b>Aussenkorp</b>   | Massivholz, brettverleimt, 24 mm  | Outer body  | Solid wood, selection, 24 mm thickness  |
| <b>Kante</b>        | K 60 oder K 63  | Edge        | K 60 or K 63  |
| <b>Oberfläche</b>   | lackiert, geölt oder geseift  | Surface     | Lacquered, oiled or soaped  |
| <b>Innenkorp</b>    | Schiefer schwarz lackiert   | Inner body  | Slate black lacquered   |
| <b>Front</b>        | Strukturlack metallic in 4 Farben wählbar: Sand, Rost, Anthrazit oder Silber  | Front       | Textured metallic paint in 4 colours: sand, rust, anthracite and silver   |
| <b>Sockel</b>       | schwarzer, zurückversetzter Blindsockel (Höhe 4 cm) oder zurückversetzter Sockel (Höhe 12 cm) in Strukturlack metallic in 4 Farben wählbar: Sand, Rost, Anthrazit oder Silber   | Base        | With black set-back hidden base (height 4 cm); or with set-back base (height 12 cm), both textured metallic paint in 4 colours: sand, rust, anthracite or silver  |
| <b>Design</b>       | Dante Bonuccelli  | Design      | Dante Bonuccelli  |

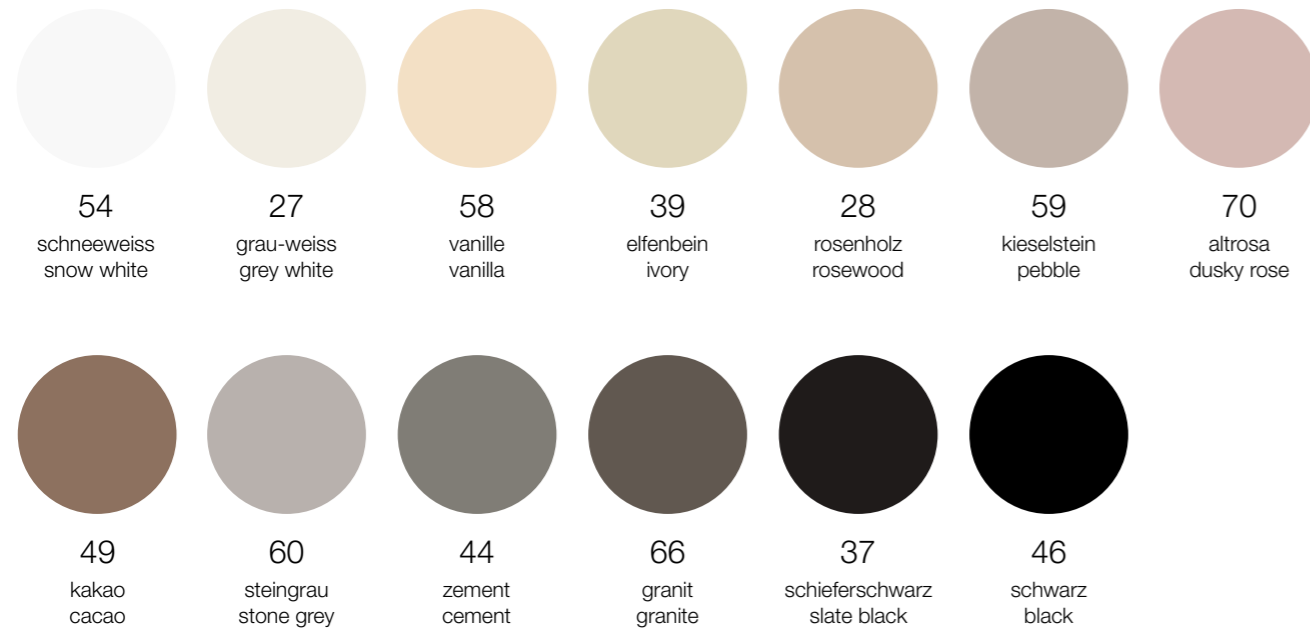
## FARBENVIELFALT | VARIETY OF COLOURS

### Basisfarben | Basic colours

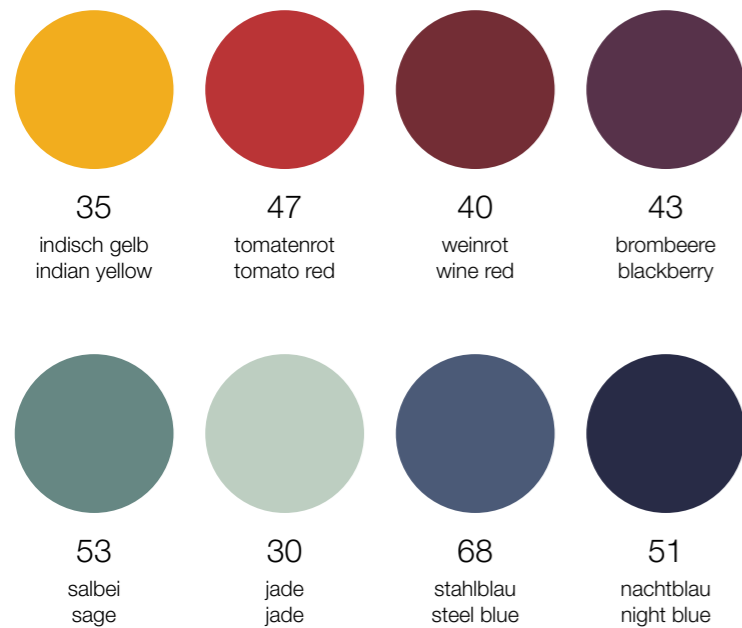


Die 4 Strukturlacktöne sind die Standardfarben der Kollektion X2. Weitere Basis- und Akzentfarben möglich.

The 4 textured paint shades are the X2 collection's standard colours. Additional basic and accent colours are available on request.



### Akzentfarben | Accent colours



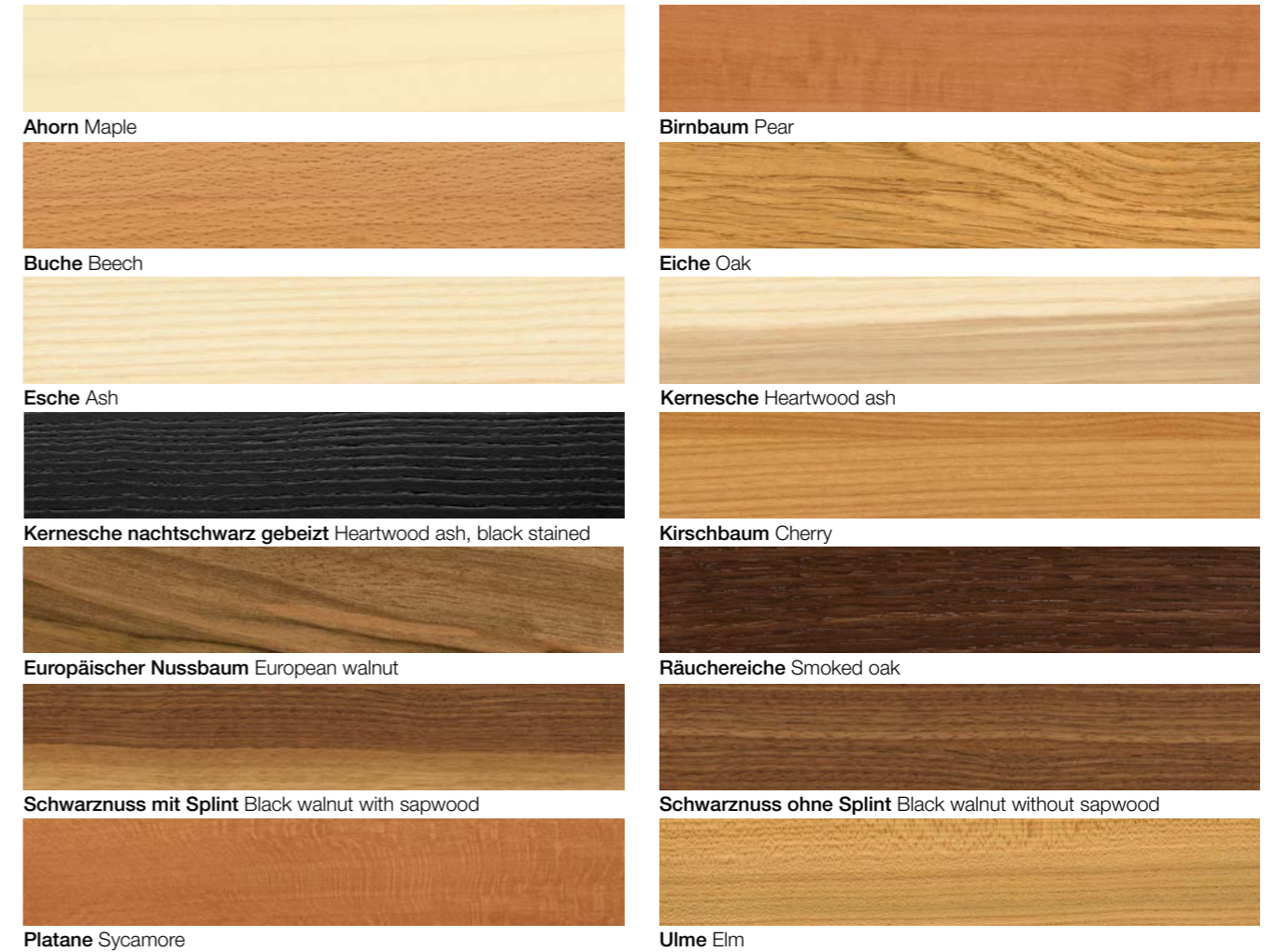
**Alle abgebildeten Farben/Strukturen nicht bindend**  
All printed colours/structures cannot be regarded as binding

**Farbauswahl zeitlich vorbehalten**  
Colour selection: subject to change without notice

12/2019

## MATERIALIEN | MATERIALS

### Massivholz | Solid wood



Ahorn Maple

Birnbaum Pear

Buche Beech

Eiche Oak

Esche Ash

Kernesche Heartwood ash

Kernesche nachtschwarz gebeizt Heartwood ash, black stained

Kirschbaum Cherry

Europäischer Nussbaum European walnut

Räumereiche Smoked oak

Schwarznuß mit Splint Black walnut with sapwood

Schwarznuß ohne Splint Black walnut without sapwood

Platane Sycamore

Ulme Elm



**Platte/Untergestell** Ulme, lackiert  
**Kante** K63  
**Eckdetail** Radius 50 mm  
**Knoten/Rahmen** Basisfarbe 'Strukturlack metallic, anthrazit'

**Top/base** Elm, laquered  
**Edge** K63  
**Edge detail** Radius 50 mm  
**Nodes/frame** Basic colour 'Textured metallic paint, anthracite'



