

Step it Up

Interface®









## EN

### Existing form. New colourways.

Born out of the Look Both Ways collection, Step it Up is a versatile foundation, giving endless combinations to a floorplate.

The extended Step it Up colour range combines the best urban greys with streetwear-inspired colours and autumnal shades to unify and ground a space.

The breadth of design and colour options housed in the Step it Up ensures every metre of space can have its own unique identity.

Step it Up is carbon neutral throughout its entire lifecycle through our Carbon Neutral Floors™ programme.

---

## FR

### Un design connu. De nouveaux coloris.

Déjà présent dans la collection Look Both Ways, Step It Up est une base polyvalente et idéale pour les sols de vos projets tertiaires et professionnels.

La gamme de couleurs étendue de Step It Up combine les neutres et gris les plus appréciés, les associant à de nouveaux coloris. La collection offre ainsi des tons naturels avec de nouvelles nuances de terracotta, de bleu denim, de vert sapin et de bleu sarcelle. Au total, ce sont 24 coloris qui permettront à vos projets de trouver toute leur originalité.

Step It Up participe à la neutralité carbone collective tout au long de son cycle de vie (cradle-to-cradle) grâce à notre programme Carbon Neutral Floors™.



## DE

### Bestehendes Design. Neue Farben.

Step it Up aus der Kollektion Look Both Ways bietet unendliche Kombinationsmöglichkeiten für Ihre Fußbodengestaltung.

Die erweiterte Farbpalette von Step it Up besteht aus 24 Farben und kombiniert die beliebtesten Neutral- und Grautöne mit kräftigen Trendfarben wie Terrakotta, Denimblau, Waldgrün oder Petrol. Die Vielfalt der Design- und Farboptionen von Step it Up sorgt dafür, dass jeder Raum seine eigene, individuelle Note bekommt.

Step it Up ist im Rahmen unseres Programms Carbon Neutral Floors™ über den gesamten Lebenszyklus hinweg klimaneutral.

---

## NL

### Vertrouwde uitvoering, nieuwe kleuren.

Step it Up, onderdeel van de Look Both Ways-collectie, is een veelzijdige basis die eindeloze combinaties geeft aan het vloerdesign.

Het uitgebreide Step it Up-kleurenassortiment bevat de best verkopende neutrale en grijze tinten en voegt nieuwe kleuren toe, resulterend in een klassiek kleurenassortiment. Het Step it Up kleurenpalet bestaat uit 24 kleuren; variërend van grijze en neutrale kleuren tot terracottatinten, denimblauw, bosgroen en groenblauw.

Het scala aan ontwerp- en kleuropties van Step it Up zorgt ervoor dat elke meter ruimte zijn eigen unieke identiteit heeft.

Step it Up is gedurende de gehele levenscyclus CO<sub>2</sub>-neutraal dankzij ons Carbon Neutral Floors™ programma.



## ES

### El mismo diseño. Nuevos colores.

Nacido en la colección Look Both Ways, Step it Up es un producto versátil que ofrece infinitas combinaciones.

La gama de colores ampliada de Step it Up combina los neutros y grises de siempre más vendidos con nuevas tonalidades, dando como resultado una gama de colores clásica. La colección se compone de grises y neutros, y de tonos terracota, azules denim, verdes bosque y tonos azulados. La gama cromática ampliada de Step It Up está compuesta por 24 colores.

La amplia gama de opciones de diseño y color de Step it Up garantiza que cada rincón de tu espacio pueda tener su propia identidad.

Step it Up es neutro en emisiones de carbono durante todo su ciclo de vida gracias a nuestro programa Carbon Neutral Floors™.

---

## SE

### Samma form. Nya färger.

Sprungna ur Look both ways-kollektionen, Step it up ger dig en mångsidig grund med mängder av möjligheter och kombinationer.

Den utökade färgpaletten kombinerar de populära neutrala tonerna med nya moderna nyanser vilket ger en bred färgskala. Kollektionen inkluderar gråa och neutrala nyanser såväl som varm terrakotta, denimblå och milt mörkgrön vilket innebär att Step it Up nu består av 24 olika färger.

Bredden på design och färgval i Step it Up gör att varje kvadratmeter golv kommer ha sin unika design.

Step it Up görs av 100% återvunnen nylon och är koldioxidneutral genom vårt Carbon Neutral Floors™ program.







PRODUCT STEP IT UP COLOUR CONCRETE INSTALLED BRICK



PRODUCT STEP IT UP COLOUR STEEL INSTALLED BRICK













CARPET PRODUCT STEP IT UP COLOUR SLATE INSTALLED ASHLAR  
LVT PRODUCT WALK ON BY COLOUR POLYCHROME INSTALLED MONOLITHIC

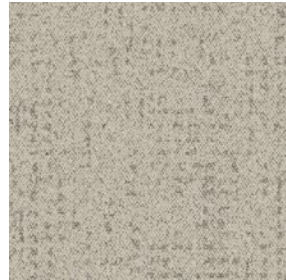


PRODUCT STEP IT UP COLOUR ARCTIC INSTALLED BRICK

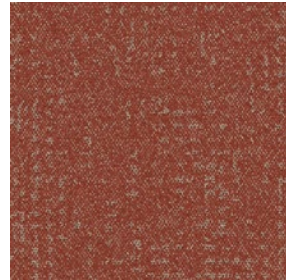


Step it Up Colour Range

---



9406001 ALBA



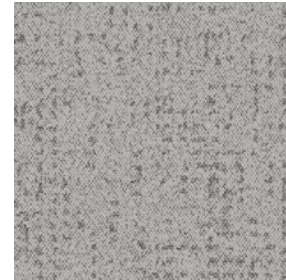
9406006 SIENNA



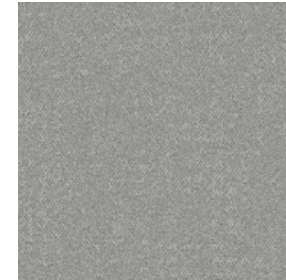
9406009 INDIGO



9406012 JADE



9406202 CONCRETE



9406205 PEWTER



9406208 MUSTARD



9406211 ROYAL



9406003 ASH



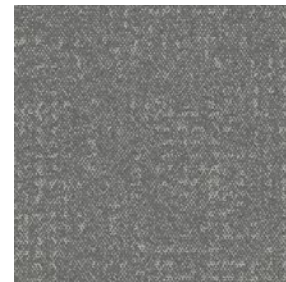
9406007 COAL



9406010 AZURE



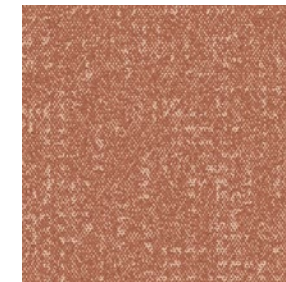
9406200 ARCTIC



9406203 STEEL



9406206 MINK



9406209 TERRACOTTA



9406212 DENIM



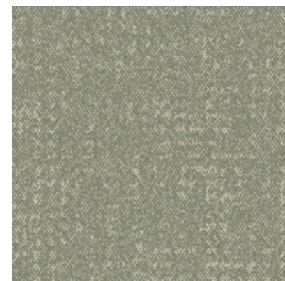
9406005 EBONY



9406008 SLATE



9406011 JET



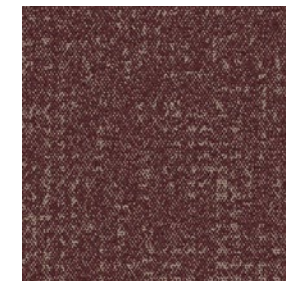
9406201 SAGE



9406204 COCOA



9406207 WHEAT



9406210 WINE



9406213 FERN





**Carbon Footprint / m<sup>2</sup> (Cradle to Gate)\***

2.69<sub>kg CO<sub>2</sub></sub>

**Total Recycled and Bio-Based Content**

89.6%

**Total Virgin Content (non recycled and non bio-based)**

10.4%

**Yarn Recycled Content**

75%

\* Please see [interface.com](https://www.interface.com) for the most up to date numbers from our EPD.

**Installation Waste**

Ashlar & Brick  
Installation

3-5%

**Wear Classification**

Class 33 Heavy Contract

**Impact Sound Insulation  $\Delta L_w$  EN ISO 10140-3**

23<sub>dB</sub>

**Rating of Sound Absorption EN ISO 11654**

$\alpha_w$  0.20

**Potential Green Building Contribution**



See contributions for each at [interface.com](https://www.interface.com)

**Certifications**



For more information visit [interface.com](https://www.interface.com)





### Standard Backing CQuest™ Bio



#### EN

CQuest™ Bio is non-vinyl, non-bitumen made with a bio-composite, containing bio-based and recycled fillers. These materials, when measured on a standalone basis are net carbon negative.

#### DE

CQuest™ Bio ist eine PVC- und bitumenfreie Rückenkonstruktion, in der biobasierte und recycelte Füllstoffe verwendet werden. Einige der darin enthaltenen Materialien sind für sich betrachtet CO<sub>2</sub>-negativ und reduzieren unseren CO<sub>2</sub>-Fußabdruck maßgeblich.

#### FR

CQuest™ Bio est notre nouvelle sous-couche pour dalles de moquette, sans PVC et sans bitume. Elle est fabriquée avec un bio-composite, mélange de matériaux bio-sourcés et recyclés au bilan carbone net négatif.

#### NL

CQuest™ Bio is onze nieuwe vinylvrije, niet-bitumen tapijttegelbacking gemaakt van een bio-composiet met biobased en gerecyclede vulstoffen. Deze materialen, gemeten op een stand-alone basis, zijn netto CO<sub>2</sub>-negatief.

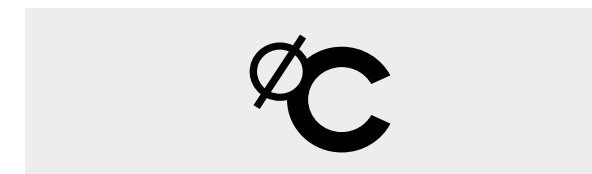
#### ES

CQuest™ Bio no contiene vinilo ni bitumen. Está fabricado con compuestos bio y rellenos orgánicos y reciclados. Estos materiales son negativos en emisiones de carbono.

#### SE

CQuest™ Bio är vår nya baksida för textilplattor. Den innehåller varken vinyl eller bitumen utan är tillverkad av biokomposit som innehåller biobaserade och återvunna fyllnadsmaterial. Detta gör CQuest™ Bio netto koldioxidnegativ.

### Carbon Neutral Floors™



#### EN

When you specify flooring from Interface, you're selecting products that are carbon neutral across their full product lifecycle.

#### DE

Wenn Sie sich für Bodenbeläge von Interface entscheiden, wählen Sie Produkte, die über ihren gesamten Lebenszyklus CO<sub>2</sub>-neutral sind.

#### FR

Lorsque vous choisissez un revêtement de sol Interface, vous optez pour des produits qui participent à la neutralité carbone collective, tout au long de leur cycle de vie.

#### NL

Wanneer u vloeren van Interface specificeert, selecteert u producten die klimaatneutraal zijn over hun volledige product levenscyclus.

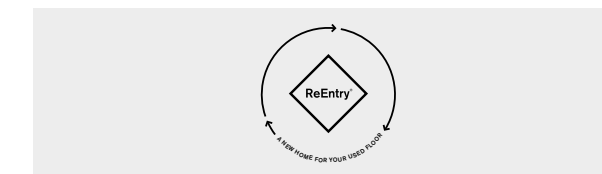
#### ES

Cuando prescribes pavimentos de Interface, estás seleccionando productos que son neutros en emisiones de carbono en todo su ciclo de vida.

#### SE

När du föreskriver Interface golv, väljer du produkter som är koldioxidneutrala genom hela produktlivscykeln

### ReEntry®



#### EN

Interface promises to take back our customers used flooring product (carpet tile, LVT and Rubber) and create further value with them in the most sustainable way.

#### DE

Wir geben Ihnen das Versprechen, Ihre gebrauchten Interface-Bodenbeläge zurückzunehmen und damit einen Mehrwert auf nachhaltigste Art und Weise zu schaffen.

#### FR

Interface accompagne ses clients dans la reprise de ses revêtements de sol usagés, afin de leur donner une deuxième vie de la façon la plus éco-responsable possible.

#### NL

Interface belooft onze gebruikte vloerproducten van klanten terug te nemen en creëert daarmee meerwaarde in de meest duurzame manier.



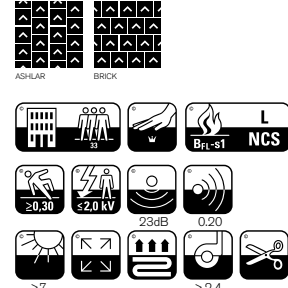

#### ES

Interface se compromete a recuperar los pavimentos usados de nuestros clientes (moqueta modular, LVT y caucho) y crear valor a partir de ellos de la forma más sostenible.



## Technical Specifications - Step it Up

|  |   |                      |                       |                       |                       |                                |                       |                                |
|--|---|----------------------|-----------------------|-----------------------|-----------------------|--------------------------------|-----------------------|--------------------------------|
| <b>Product Definition</b>  | Tufted Patterned Structured Loop Pile   |                      |                       |                       |                       |                                |                       |                                |
| Konstruktion   | Tuftgemusterte strukturierte Schlingenqualität  |                      |                       |                       |                       |                                |                       |                                |
| Descripción  | Moqueta modular tufting bucle estructurado con diseño   |                      |                       |                       |                       |                                |                       |                                |
| Description  | Dalle de moquette à velours tufté bouclé structuré à motifs   |                      |                       |                       |                       |                                |                       |                                |
| Type   | Getufte gedessineerde gestructureerde bouclé  |                      |                       |                       |                       |                                |                       |                                |
| Descrizione  | Bouclé tufted strutturato   |                      |                       |                       |                       |                                |                       |                                |
| <b>Pile Material</b>   | 100% Solution Dyed Nylon, contains recycled content   |                      |                       |                       |                       |                                |                       |                                |
| Polfasematerial  | 100% Solution Dyed Polyamid, enthält recycelte Anteile  |                      |                       |                       |                       |                                |                       |                                |
| Composición Fibra  | 100% Poliamida tintada en masa, con contenido reciclado   |                      |                       |                       |                       |                                |                       |                                |
| Composition  | 100% Polyamide teint masse, contenant des éléments recyclés   |                      |                       |                       |                       |                                |                       |                                |
| Poolmateriala  | 100% Solution Dyed Nylon, bevat gerecycled material   |                      |                       |                       |                       |                                |                       |                                |
| Fibra  | 100% Poliammide tinta in massa, contiene ugualmente materiale riciclato   |                      |                       |                       |                       |                                |                       |                                |
| <b>Pile Yarn Weight</b> / Poleinsatzgewicht / Peso Fibra / Poids de fibre / Poolinsetgewicht / Peso Felpa  | 610 g/m <sup>2</sup> ± 5%   |                      |                       |                       |                       |                                |                       |                                |
| <b>Total Weight</b> / Gesamtgewicht / Peso Total / Poids total / Totaalgewicht / Peso Totale   | 3800 g/m <sup>2</sup> ± 5%  |                      |                       |                       |                       |                                |                       |                                |
| <b>Pile Height</b> / Polschichtdicke / Altura Fibra / Hauteur de la fibre / Poolhoogte / Altezza Felpa   | 3.0 mm + 15% / - 10%  |                      |                       |                       |                       |                                |                       |                                |
| <b>Total Thickness</b> / Gesamtdicke / Espesor Total / Epaisseur totale / Totale dikte / Altezza Totale  | 6.5 mm ± 0.5 mm   |                      |                       |                       |                       |                                |                       |                                |
| <b>Gauge/Ends 10 cm</b> / Teilung x 10 cm / Galga x 10 cm / Jauge-Rangs par 10 cm / Rijen per 10 cm / Serraggio x 10 cm  | 1/12 – 47.2   |                      |                       |                       |                       |                                |                       |                                |
| <b>Tufts per m<sup>2</sup></b> / Noppenzahl/m <sup>2</sup> / Puntadas m <sup>2</sup> / Densité du tuft par m <sup>2</sup> / Aantal noppen per m <sup>2</sup> / Densità Punti   | 186,900 ± 5%  |                      |                       |                       |                       |                                |                       |                                |
| <b>Backing Type</b> / Rückenkonstruktion / Soporte / Sous-couche / Ruguitvoering / Sottofondo  | CQuest™Bio  |                      |                       |                       |                       |                                |                       |                                |
| <b>Wear Classification</b> / Beanspruchungsklasse / Clasificación al tráfico / Classement d'usage et de confort / Gebruiksintensiteit / Resistenza all'usura   | Heavy Contract (EN 1307)<br>Class 33 / LC1  |                      |                       |                       |                       |                                |                       |                                |
| <b>Radiant Panel</b> / Schwerentflammbarkeit / Clasificación Al Fuego / Classement feu / De Radiant Panel Test / Valutazione delle proprietà ignifughe   | (EN ISO 9239-1) Euroclass Bfl s1 (EN 13501-1)   |                      |                       |                       |                       |                                |                       |                                |
| <b>Dimensional Stability</b> / Dimensionsstabilität / Estabilidad Dimensional / Stabilité dimensionnelle / Dimensionele stabiliteit / Test Stabilità dimensionale  | ≤ 0.2% (EN 986)   |                      |                       |                       |                       |                                |                       |                                |
| <b>Impact Sound Insulation (ΔL<sub>w</sub>)</b> / Trittschallverbesserungsmaß / Impacto Aislamiento Acústico / Réduction du bruit d'impact / Contactgeluid absorptie / Isolamento all'impatto acustico                       | 23 dB (EN ISO 10140-3)  |                      |                       |                       |                       |                                |                       |                                |
| <b>Rating of Sound Absorption</b> / Gewichteter Schallabsorptionskoeffizient / Clasificación de Absorción de Sonido / Coefficient d'absorption acoustique / Waarde geluidsabsorptie / Valutazione dell'assorbimento acustico | α <sub>w</sub> 0.20 (EN ISO 11654)  |                      |                       |                       |                       |                                |                       |                                |
| <b>Sound Absorption</b> / Schallabsorptionsgrad / Absorción de Sonido / Absorption acoustique / Geluidsabsorptie / Assorbimento acustico   |   |                      |                       |                       |                       |                                |                       |                                |
|  | <table border="1"> <tr> <td><b>125Hz</b><br/>0.04</td> <td><b>250Hz</b><br/>0.02</td> <td><b>500Hz</b><br/>0.08</td> <td><b>1000Hz</b><br/>0.19</td> <td><b>2000Hz</b><br/>0.34</td> <td><b>4000Hz</b><br/>0.43</td> <td>(EN ISO 354)<br/>α<sub>s</sub></td> </tr> </table> | <b>125Hz</b><br>0.04 | <b>250Hz</b><br>0.02  | <b>500Hz</b><br>0.08  | <b>1000Hz</b><br>0.19 | <b>2000Hz</b><br>0.34          | <b>4000Hz</b><br>0.43 | (EN ISO 354)<br>α <sub>s</sub> |
| <b>125Hz</b><br>0.04   | <b>250Hz</b><br>0.02  | <b>500Hz</b><br>0.08 | <b>1000Hz</b><br>0.19 | <b>2000Hz</b><br>0.34 | <b>4000Hz</b><br>0.43 | (EN ISO 354)<br>α <sub>s</sub> |                       |                                |
| <b>Style</b> 9406  | 4m <sup>2</sup> - 16 tiles per box (50 x 50 cm ± 0.2%)  |                      |                       |                       |                       |                                |                       |                                |

|   |   |   |   |
|---|---|---|---|
| <br>DOP: 1037/127090<br>EN 14041:2004<br>Notified Body - 0493<br>COC<br>0493 - CPR - 018<br>For use as floor covering in buildings | <br>DOP: 1037/127090<br>EN 14041:2004<br>Approved Body - 0321<br>COC<br>0321/20664-02/E00-00<br>For use as floor covering in buildings |  |  |
|---|---|---|---|

## Light Values

| Product           | Colour No | Colour Name | L Value* | Y Value* |
|-------------------|-----------|-------------|----------|----------|
| <b>Step it Up</b> | 9406001   | Alba        | 57.4     | 25.3     |
|                   | 9406003   | Ash         | 39.1     | 10.7     |
|                   | 9406005   | Ebony       | 27.8     | 5.4      |
|                   | 9406006   | Sienna      | 36.6     | 9.3      |
|                   | 9406007   | Coal        | 30.8     | 6.6      |
|                   | 9406008   | Slate       | 29.3     | 5.9      |
|                   | 9406009   | Indigo      | 26.5     | 4.9      |
|                   | 9406010   | Azure       | 28.0     | 5.5      |
|                   | 9406011   | Jet         | 23.5     | 3.9      |
|                   | 9406012   | Jade        | 29.4     | 6.0      |
|                   | 9406200   | Arctic      | 47.8     | 16.7     |
|                   | 9406201   | Sage        | 50.4     | 18.8     |
|                   | 9406202   | Concrete    | 52.9     | 20.9     |
|                   | 9406203   | Steel       | 41.2     | 12.0     |
|                   | 9406204   | Cocoa       | 31.4     | 6.8      |
|                   | 9406205   | Pewter      | 49.5     | 18.0     |
|                   | 9406206   | Mink        | 49.4     | 17.9     |
|                   | 9406207   | Wheat       | 56.1     | 24.0     |
|                   | 9406208   | Mustard     | 43.8     | 13.7     |
|                   | 9406209   | Terracotta  | 45.0     | 14.5     |
|                   | 9406210   | Wine        | 29.8     | 6.2      |
|                   | 9406211   | Royal       | 28.7     | 5.7      |
|                   | 9406212   | Denim       | 26.5     | 4.9      |
|                   | 9406213   | Fern        | 36.6     | 9.3      |

\* **Light Value:** L Value = L according to CIE L\*a\*b\* colour space, Y Value = Light Reflectance Value according to BS 8493

**Lichtreflexionswerte:** L-Wert = L gemäß CIE L\*a\*b\* Farbspektrum, Y-Wert = Lichtreflexionswert gemäß British Standard BS 8493

**Valores de Reflectancia de Luz:** Valor L = L según CIE L\*a\*b\* espacio de color, Valor Y = Valor de reflectancia de luz según el estándar británico BS 8493

**Valeurs concernant la lumière:** Valeur L = L faisant référence à la méthode CIE L\*a\*b\* pour la couleur, Valeur Y = Valeurs de réflectance de la lumière selon le British Standard BS 8493

**Licht waarden:** L Waarde = L volgens CIE L\*a\*b\*kleurruimte, Y Waarde = Licht Reflectie Waarde volgens BS 8493

**Indici di riflettanza alla luce:** Indice L = L secondo CIE L\*a\*b\* colour space, Indice Y = Indice di riflettanza alla luce secondo la norma BS 8493

**EN** Interface European Manufacturing BV reserves the right to change or modify specifications. Please see website for latest specifications. We have tried our very best to accurately represent product colours. However, due to the nature of printed materials, colour of actual products may vary slightly. Please request a sample to see actual product colour.

**DE** Interface European Manufacturing BV behält sich das Recht vor, Produktspezifikationen zu ändern oder entsprechend anzupassen. Die aktuellsten technischen Spezifikationen finden Sie auf unserer Website. Wir versuchen die Farben so naturgetreu wie möglich wiederzugeben. Farbabweichungen lassen sich jedoch nicht ausschließen. Bitte fordern Sie ein Muster an, um sich von der tatsächlichen Farbe zu überzeugen.

**ES** Interface European Manufacturing BV se reserva el derecho a modificar las especificaciones arriba referenciadas. Por favor, consulta nuestra web para ver las últimas especificaciones. Hemos intentado representar con la máxima precisión posible los Colores del producto. Sin embargo, debido a la naturaleza de los materiales impresos, el Color de los productos reales puede variar ligeramente. Por favor, solicita una muestra para ver el Colour real del producto.

**FR** Interface European Manufacturing BV se réserve la possibilité de modifier les caractéristiques ci-dessus. Les caractéristiques techniques à jour sont consultables sur le site internet. Les couleurs présentées se rapprochent au maximum des Coloris réels. Toutefois, les procédés d'impression des matériaux peuvent entraîner une légère variation du Coloris. Merci de demander un échantillon pour constater la couleur des produits.

**NL** Interface European Manufacturing BV behoudt zich het recht voor de specificaties te allen tijde aan te passen. Zie de website voor de nieuwste specificaties. Wij hebben getracht de productkleuren zo goed mogelijk te reproduceren. De kleuren van geprint materiaal kunnen echter altijd enigszins afwijken. Vraag altijd stalenmateriaal aan om de daadwerkelijke kleur te beoordelen.

**SE** Vi har gjort vårt bästa för att representera korrekta produktfärger. Emellertid, på grund av typen av tryckt material, kan färgen på faktiska produkter variera något. Beställ gärna ett prov för att se aktuell produktfärg.





Carbon Neutral Floors™

**Europe, Middle East & Africa**

|    |                           |
|----|---------------------------|
| AE | +971 556881979            |
| AT | +43 1 8102839             |
| BA | +387 33 522 534           |
| BE | +32 2 475 27 27           |
| BG | +359 2 808 303            |
| BY | +375 17 226 75 14         |
| CH | +41 44 913 68 00          |
| CZ | +42 0 233 087 111         |
| DE | +49 2151 3718 0           |
| DK | +45 33 79 70 55           |
| EE | +372 6518 313             |
| ES | +34 932 418 750           |
| EG | +(202) 3760 7818          |
| FR | +33 1 58 10 20 20         |
| GR | +30 211 2120820           |
| HR | +385 14 62 30 63          |
| HU | +36 1 349 6545            |
| IE | +353 1 679 8466           |
| IL | +972 97403034             |
| IT | +39 02 890 93678          |
| KZ | +7 495 234 57 27          |
| LT | +370 37 337332            |
| LV | +371 672 18 744           |
| NL | +31 33 277 5555           |
| ME | +381 11 414 92 00         |
| MK | +389 2 323 01 89          |
| NO | +47 23 12 01 70           |
| PL | +48 22 862 48 40          |
| PT | +351 217 122 740          |
| RO | +40 21 317 12 40/42/43/44 |
| RS | +381 11 414 92 00         |
| SA | +966 554622263            |
| SE | +468 241 230              |
| SK | +421 911 104 073          |
| SI | +386 8 205 4007           |
| TR | +90 212 365 5506          |
| UA | +38(044)238 27 67         |
| UK | +44 (0)800 3134465        |
| ZA | +27 11 608 4270           |

[www.interface.com](http://www.interface.com)



Climate change is undeniable. And reversible. Our mission is to prove it. Join the #ClimateTakeBack and help create a climate fit for life.