

brunner ::

HERO COLLECTION

INHALT

<u>Produkteigenschaften</u>	<u>04</u>
Anforderungen im Großraum	
<u>hero im Detail</u>	<u>06</u>
Serienspezifische Details	
<u>hero plus im Detail</u>	<u>11</u>
Serienspezifische Details	
<u>Materialien</u>	<u>16</u>
Anforderungen und Materialvielfalt im Überblick	
<u>Unsere Stärken</u>	<u>25</u>
Unsere Stärken und Vorteile im Marktvergleich	
<u>Ausstattung & Zubehör</u>	<u>27</u>
Nützliches Zubehör	
<u>Referenzen</u>	<u>29</u>
Impressionen aus dem Großraum	



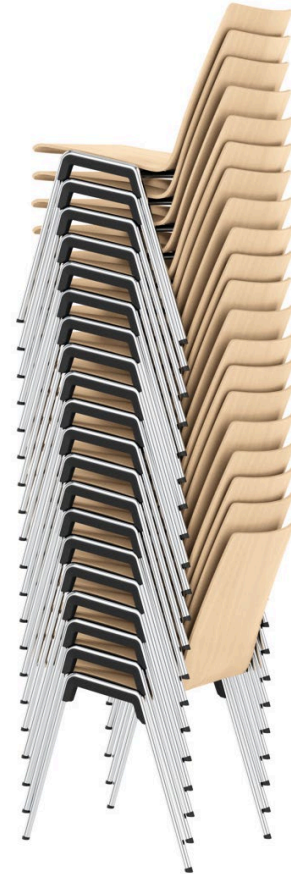
PRODUKT- EIGENSCHAFTEN



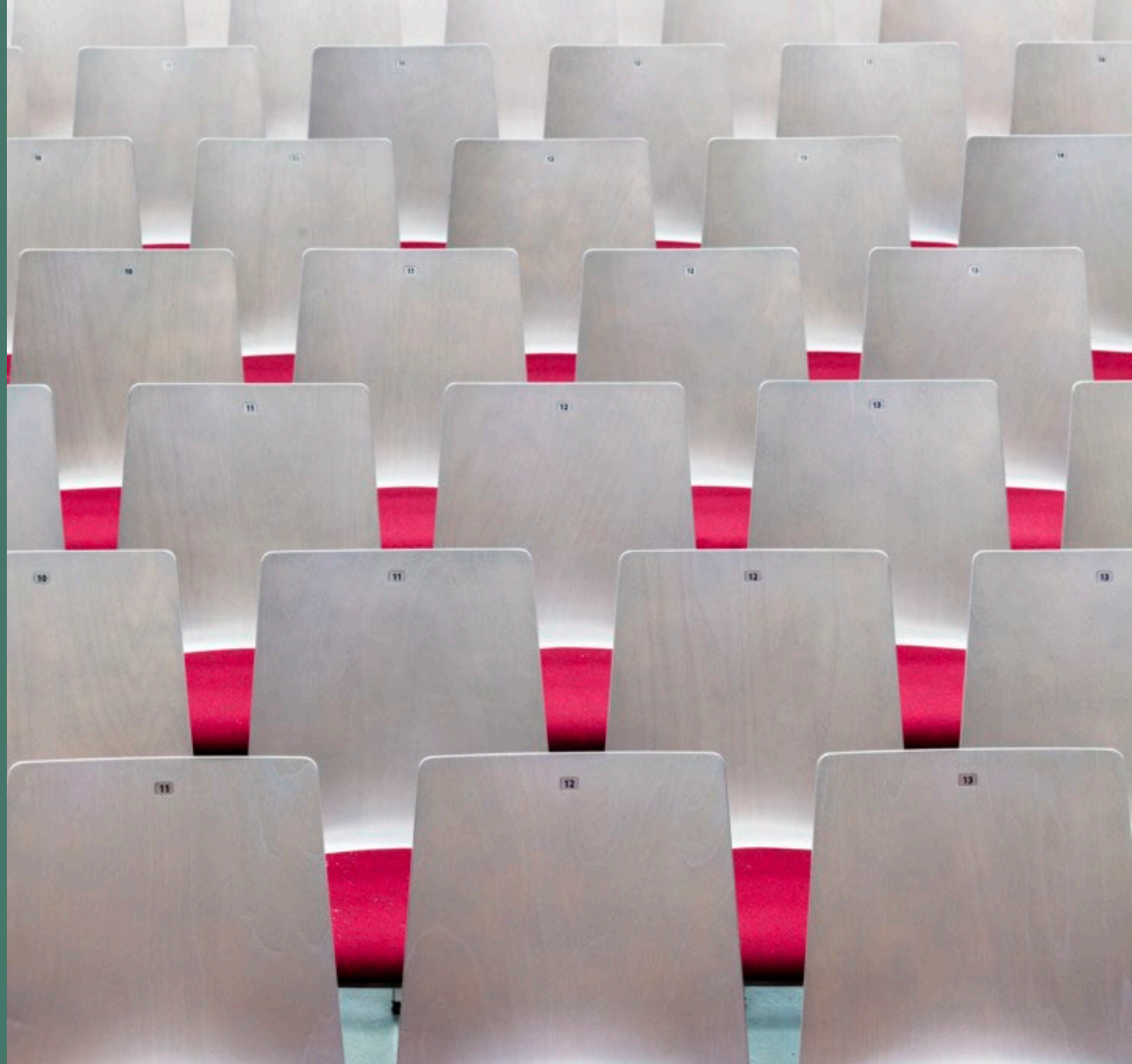
Anforderungen im Großraum

Kunden- und Marktanforderungen haben bei Brunner oberste Priorität. Als Marktführer im Bereich Großraum kennen wir diese nicht nur – wir erfüllen sie auch zu 100%.

- Senkrecht stapelbar, platzsparend aufstellbar
- Einhaltung der Brandschutzbestimmungen
- Verschiedene Aufstellung in Reihe- und Nummerierungsoptionen
- Diverse Polster- & Materialoptionen
- Robuste, pflegeleichte Materialien
- Zeitloses Design



HERO IM DETAIL



Der perfekte Stapelstuhl

hero ist ein Stapelstuhl der Extraklasse und bietet alles, was im Großraum wichtig ist. Sein innovatives Multifunktionselement MFE schützt das filigrane Gestell und zentriert die Stühle beim Stapeln. So sind senkrechte Stapel mit bis zu 20 Stühlen möglich. Alle Teile sind unsichtbar verschraubt und die dreidimensional geformte Sitzschale bietet hohen Sitzkomfort. Optional ist hero mit Armlehne, Reihenverbindung (auch in paniksicherer Ausführung) sowie mit Reihen- und Sitznummerierung ausgestattet. Zwei Schalenarten in Buchenformholz und die Kunststoffschale jeweils in verschiedenen Polstervarianten komplettieren die Serie.

**4604****4604/A**

Multifunktionselement MFE

Das innovative MFE aus schlagzähem Kunststoff ist in sich vollständig geschlossen ohne störende Fugen oder Hohlräume. Es ermöglicht die selbstzentrierende Stapelung des Stuhls und schützt gleichzeitig das Gestell vor unschönen Kratzern.

- Reihenverbindung Stuhl-Stuhl
- Reihenverbindung Stuhl-Armlehnstuhl mit ausziehbarem Schieberegler
- paniksichere Reihenverbindung



Polstervarianten



Ungepolstert



Sitzdoppel



Sitz- & Rückendoppel



Vollpolster

Sitzdoppelvarianten

Aufgrund der dreidimensional geformten Schale, sind bei der Variante in Buchenformholzschale zwei unterschiedlich geformte Sitzdoppel erhältlich.



Gerade



Abgerundet

HERO PLUS
IM DETAIL



Tanz aus der Reihe ohne sie zu verlassen

Mit hero plus kommt ein Stuhl, der sich einreihet – und trotzdem heraussticht. Das liegt an seiner intelligenten Reihenverbindung, bei der sowohl Armlehne an Armlehne als auch wechselseitige Verkettung funktioniert und optional paniksicher ausgestattet werden kann. Ideal also, um genügend Gestaltungsmöglichkeiten, aber auch perfekte Ordnung in Großräumen zu gewährleisten. Und wenn die Bestuhlung nicht mehr gebraucht wird, hilft die niedrige Stapelhöhe: Bis zu 20 Stühle lassen sich senkrecht aufeinanderstapeln. Die perfekte Ergänzung zur Buchenformholzschale ist die Kunststoffschale, die Schale mit Netzbespannung oder der getrennte Sitz- und Rücken. Kurz um, Hero Plus lässt keine unerfüllte Wünsche offen.



4608



4608/A



4609



4609/A



4699



4623



4623/A

Multifunktionselement MFE Plus

- Direkte Integration der Armlehnen ohne störende Kanten oder Fugen
- inklusive Reihenverbindung Stuhl - Stuhl, Armlehnstuhl - Stuhl, Armlehnstuhl – Armlehnstuhl, optional paniksicher
- zur Verbindung zweier Stühle müssen keine zusätzlichen Teile ausgezogen werden (kein Schieberegler o.ä.)
- MFE optional in weiß



Polstervarianten



Ungepolstert



Sitzdoppel



Sitz- & Rückendoppel



Vollpolster



Netz

hero



- Multifunktionselement MFE
- feste Reihenverbindung für Aufstellung Stuhl-Stuhl
- Schiebereihenverbindung für Aufstellung AL-Stuhl-AL-Stuhl / AL-Stuhl-Stuhl
- zwei Sitzpolstervarianten für Holzschale

vs.

hero plus



- Multifunktionselement MFE plus mit Reihenverbindung & integrierten Armlehnen
- MFE plus optional in weiß
- Standard-Reihenverbindung für Aufstellung Stuhl-Stuhl / AL-Stuhl-Stuhl / AL-Stuhl-AL-Stuhl
- optional Sitz- und Rücken getrennt
- optional mit Netzbespannung möglich

MATERIALIEN



Anforderungen an Materialien im Großraum

Ein besonderes Augenmerk legen wir auf die Eigenschaften der einzelnen Materialien. Denn die Stühle sind nur so langlebig, wie es auch die einzelnen Komponente am Stuhl sind. Hier gelten vor allem die Bedingungen:

- Einhaltung der Brandschutzanforderungen
- Schadstofffrei
- Emissionsarm
- Robust & pflegeleicht
- Schmutz- & flüssigkeitsabweisende Textilien
- Farb- & Materialvielfalt



Vielfalt an Materialien



Buche

Hochwertiges Buchenfurnier, lackiert mit lösungsmittelfreiem Wasserlack. Zusätzlich steht eine Vielzahl an Beiztönen zur Verfügung.



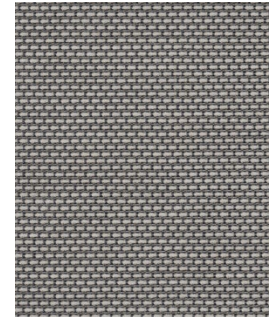
Kunststoff

Schale aus hochwertigem Polypropylen in 5 Farben. Matte und rutschhemmende Struktur, unsichtbar mit dem Gestell verschraubt.



Stoffbezüge

Für alle Polstervarianten steht die umfangreiche Brunner-Hauskollektion zur Verfügung. Denn nur entsprechende Vielfalt schafft ästhetische Einheit.



Netz

Besondere Ergonomie durch hochwertige Netzbespannung. Atmungsaktiv, elastisch aber formbeständig und pflegeleicht. In zwei Qualitäten, wie z.B. in B1, erhältlich.

Materialien im Überblick



Buche



Kunststoff



Stoffbezug



Netz

Netz



Die besonders ergonomische Netzbespannung wird durch ein spezielles Produktionsverfahren erreicht: Das Netz wird im umlaufenden Kunststoffrahmen befestigt, durch Zugabe von Hitze zieht sich das Netz so zusammen, dass die nötige Spannung entsteht. Das Netz ist in zwei Qualitäten erhältlich. Kunststoffrahmen bietet gleichzeitig ein Griffmulde am Rücken und Knierolle für hohen Sitzkomfort.



dark black *

graphite black *

grey melange *



ocean

red melange

leaf

Mesh COMFORT

Mesh PERFORM *

Fasern:	68% Polyester, 32% Polyamid	100% Polyester
Scheuertouren:	70.000 Martindale	100.000 Martindale
Brandschutz:	EN 1021, Teil 1	DIN 4102 B1
Lichtechtheit: (DIN EN ISO 105-B02:2014)	6	5
Reibechtheit: (DIN EN ISO 105-X12: 2016)	4-5 trocken & nass	4 trocken und nass
Schweißechtheit: (DIN EN ISO 105-E04:2013)	4-5 sauer & alkalisch	4-5 sauer & alkalisch
Trockenreinigungsechtheit: (DIN EN ISO 105-D01:2010)	4-5	

* Eingeschränkte Farbauswahl

Kunststoff

Dreidimensional verformte Schale aus hochwertigem Polypropylen. Die rutschhemmende, matte Oberfläche in sechs Farben lässt viele Gestaltungsmöglichkeiten zu. Die Schale ist mit Sitzpolsterdoppel, Sitz- & Rückenpolsterdoppel oder mit durchgehendem Rückendoppel erhältlich. Die ungepolsterte Variante ist unsichtbar mit dem Gestell verschraubt.

Die Schale ist frei von Weichmachern und geprüft auf Emissionen und Schadstoffe. In der ungepolsterten Variante erfüllt die Schale die Brandschutzklassifikation DIN 66084 P-b.

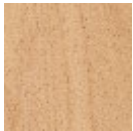
	<u>black</u> RAL 9005		<u>clay</u> RAL Design 100 50 05		<u>dawn</u> Pantone 5425C
	<u>white</u> RAL 9010		<u>rust</u> RAL Design 040 40 50		<u>reed</u> Pantone 5625C



Buche

Dreidimensional verformte Schale aus Buchenschichtholz mit besonders enger Knierolle für ermüdungsfreies Sitzen. Der Rückenbereich ist nach neuesten Erkenntnissen der Ergonomie geformt und unterstützt aktiv den Lordosebereich des Benutzers. Unsichtbare Befestigung der Schale mit Muffen aus Messing zur Vermeidung von Holzausrisen. Das Holz für die Buchenschale ist aus regionaler Forstwirtschaft, aus PEFC-zertifizierten Wäldern.

Der lösemittelfreie Wasserlack schafft eine hohe Abrieb- und Kratzbeständigkeit der Schale, ist gleichzeitig schwerentflammbar und desinfektionsmittelbeständig. Erhältlich in vielen verschiedenen Beiztönen.



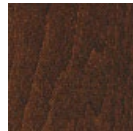
Buche natur



perlgrau



nussbaum hell



wenge

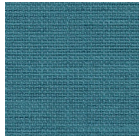
...und viele weitere.



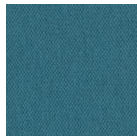
Stoffbezüge

Bei der Auswahl unserer Stoffe achten wir nicht nur auf eine schöne Optik und angenehme Haptik. Für uns zählen vor allem die inneren Werte, die im Objektgeschäft wichtig sind, wie z.B. die Anzahl der Scheuertouren, die Pflegeleichtigkeit und die Brandschutzklasse. So haben wir in jeder Preisgruppe den für Sie passenden Stoff zu bieten.

Außerdem achten wir auch bei den Stoffen auf eine gesundheitlich, unbedenkliche Materialität, so sind die meisten unserer Stoffe nach Öko Tex Standard 100 oder dem EU-Ecolabel zertifiziert.



lissabon



faro



laser



field 2



turin

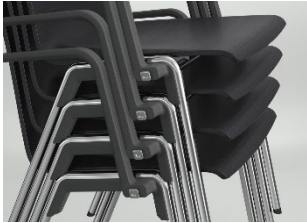
...und viele weitere.



UNSERE STÄRKEN



Unsere Vorteile im Marktvergleich



Langlebigkeit

- Kratzschutz durch selbstzentrierende Stapelung
- hochwertige, robuste Befestigung der Schale mit Spezialmuffen aus Messing
- qualitativ hochwertige Lackierung mit UV-Wasserlack
- Stoffbezüge verspannt, nicht verklebt



Ergonomie

- optimale Sitzhöhe und Sitztiefe
- komfortable Knierolle
- ergonomische Sitztiefe
- angenehme Haptik der Armlehne
- 3-dimensional geformte Schale mit Lordoseunterstützung
- keine überstehenden Vorderbeine (Stolperfalle)



Reihenverbindung

- keine manuelle Betätigung
- auch wechselseitiges Reihen möglich
- in MFE integriert, unsichtbar verschraubt
- paniksichere Variante erhältlich, werkzeugfreie Betätigung



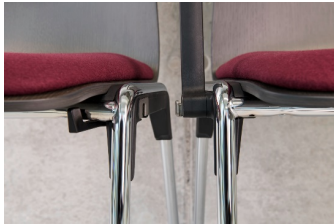
Sicherheit & Qualität

- GS-Zeichen
- Belastbarkeit bis 130kg
- keine scharfkantigen Teile
- keine unnötigen Fugen oder Hohlstellen
- Einhaltung der Maße nach VStättVO, & ggf. individuell anpassbar
- Gutes-Preis-Leistungsverhältnis

AUSSTATTUNG & ZUBEHÖR



Umfangreiches Zubehör



Reihenverbindung

- keine manuelle Betätigung
- auch wechselseitiges Reihen möglich
- in MFE integriert, unsichtbar verschraubt
- paniksichere Variante erhältlich, werkzeuffreie Betätigung



Sitz- und Reihenummerierung

- manuelle Nummerierung durch Magnetplättchen
- elektronische Nummerierung auf Anfrage



Schreibtابلar

- werkzeuglos montierbar
- Vorrichtung am Stuhl nötig



Transport- & Lagerwagen

- Transportieren der Stühle zwischen den Räumlichkeiten (1004HE)
- Lagern der Stühle auf einem Wagen in entsprechenden Räumen (1002-2)

REFERENZEN



Sektkellerei Rotkäppchen Mumm

hero | Freyburg, 2016





Phantasie aus tausend Perlen.
SEKT

Sektival

Entdecken, Staunen, Probieren!
Willkommen in der Aufregenden Sektschmiede!

RheinMain Congress Center

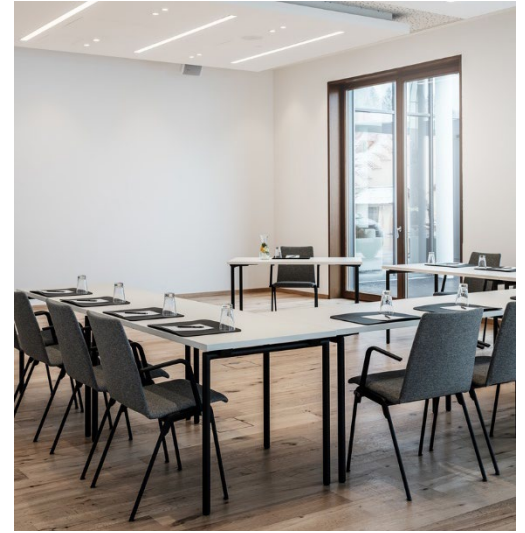
hero plus | Wiesbaden, 2018





Ameron Neuschwanstein Alpsee Resort & Spa

hero plus | Schwangau, 2019





Stadthalle Bad Neustadt

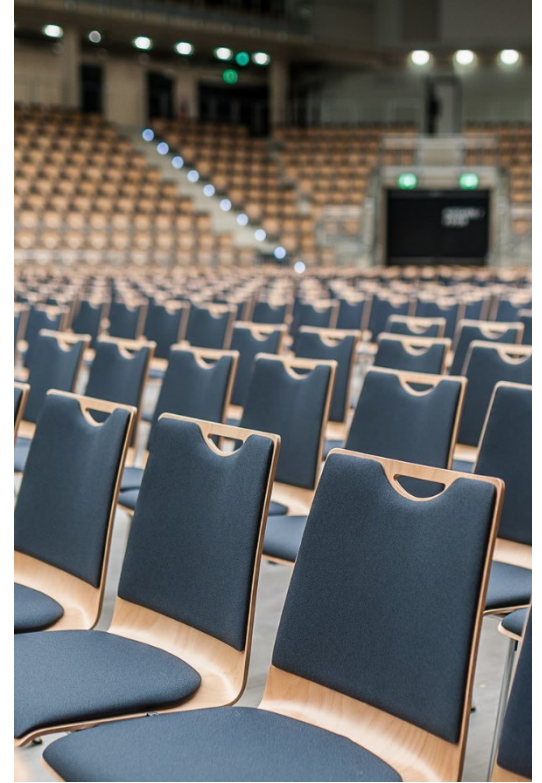
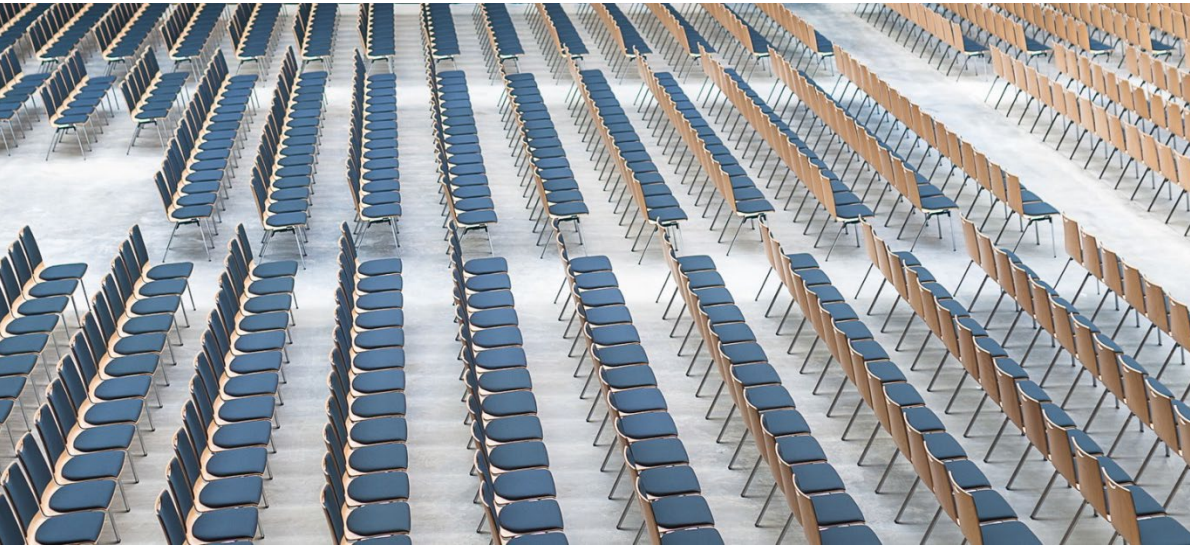
hero plus | Bad Neustadt an der Saale, 2019





Emslandarena

hero | Lingen, 2014





Verholy Relax Park

hero | Poltawa, 2013





Fotos

Sektellerei Rotkäppchen Mumm , © Stefan Marquardt

RheinMain Congress Center, © Stefan Marquardt

Ameron Neuschwanstein Alpsee Resort & Spa, © Michael Helmer

Stadthalle Bad Neustadt, © Bildwerk Fotodesign, Weimar

Emslandarena, © Alfred Bültel

Verholy Relax Park, © Andrey Avdeenko

brunner ::