

# Barricade

---

Barricade One  
Barricade Two

---

**Interface**<sup>®</sup>



PRODUCT BARRICADE TWO COLOUR GREY INSTALLED MONOLITHIC



### EN

Studies show that 80% of the soil entering a building is walked in through the front door. An effective barrier matting system can stop more than 90% of this dirt going any further.

By protecting floors from dirt, Barricade reduces maintenance costs and extends the lifetime of your flooring. It also improves indoor air quality by trapping fine dust particles – and so contributes to the overall health, wellbeing and productivity of employees.

---

### FR

Les études montrent que 80 % de la saleté entre dans un bâtiment par la porte d'entrée. Un revêtement de protection efficace peut permettre d'éviter que 90 % de cette saleté n'aille plus loin.

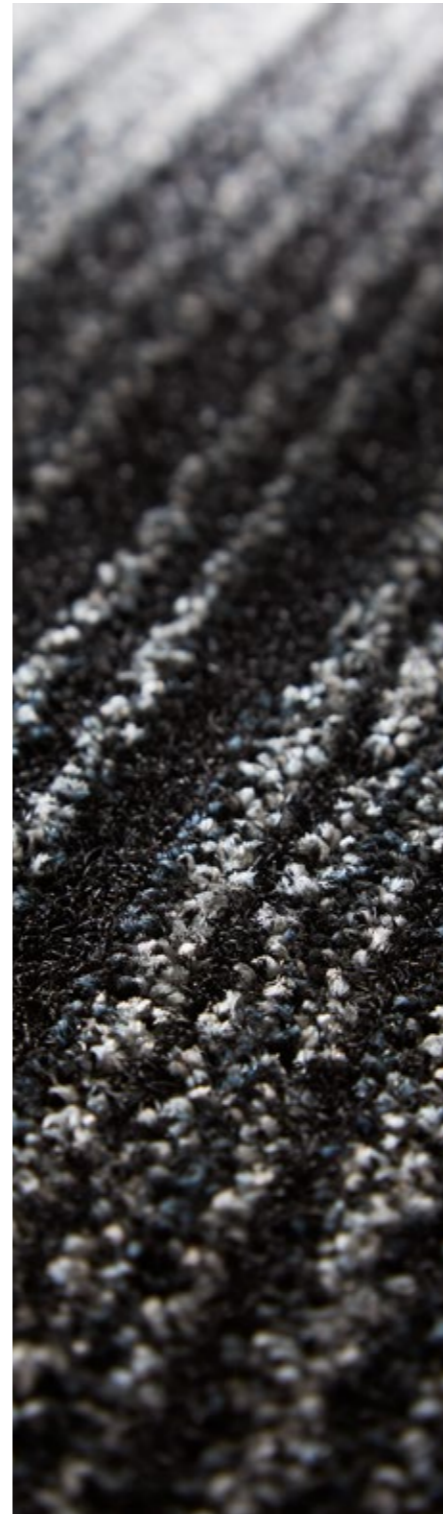
Ainsi, en protégeant les sols de la saleté, Barricade réduit les frais d'entretien et rallonge la durée de vie de votre revêtement de sol. Cette solution améliore également la qualité de l'air intérieur en piégeant les particules fines. Il contribue ainsi à l'amélioration de la santé, du bien-être et de la productivité des employés.

---

### DE

Studien belegen, dass 80 % der Verschmutzungen in einem Gebäude durch den Eingangsbereich hereingetragen werden. Ein effektives Schmutzfangsystem kann mehr als 90 % des Schmutzes aufhalten und sein Eindringen in das Gebäude verhindern.

Indem Barricade den Boden vor Verschmutzung schützt, reduzieren Sie Instandhaltungskosten und verlängern die Lebensdauer Ihres Bodenbelages. Gleichzeitig wird die Luftqualität innerhalb des Gebäudes verbessert, weil feine Staubpartikel aufgefangen werden – das wirkt sich positiv auf die Gesundheit, das Wohlbefinden und schließlich auch auf die Produktivität Ihrer Mitarbeiter aus.



### NL

Onderzoeken tonen aan dat 80% van vuil van schoenen en laarzen in een gebouw binnenkomt via de voordeur. Een mattensysteem als effectieve barrière kan voorkomen dat meer dan 90% van dit vuil zich verder verspreidt.

Dus door vloeren te beschermen tegen vuil, vermindert Barricade de onderhoudskosten en verlengt het de levensduur van uw vloeren. Het verbetert tevens de luchtkwaliteit in gebouwen door stof op te vangen en draagt ook bij aan de algemene gezondheid, het welzijn en de productiviteit van werknemers.

---

### ES

Los estudios demuestran que el 80% de la suciedad que entra en un edificio lo hace a través de la puerta principal. Un eficaz sistema de felpudos que actúen como barrera antisuciedad puede evitar que más del 90% de dicha suciedad llegue más lejos.

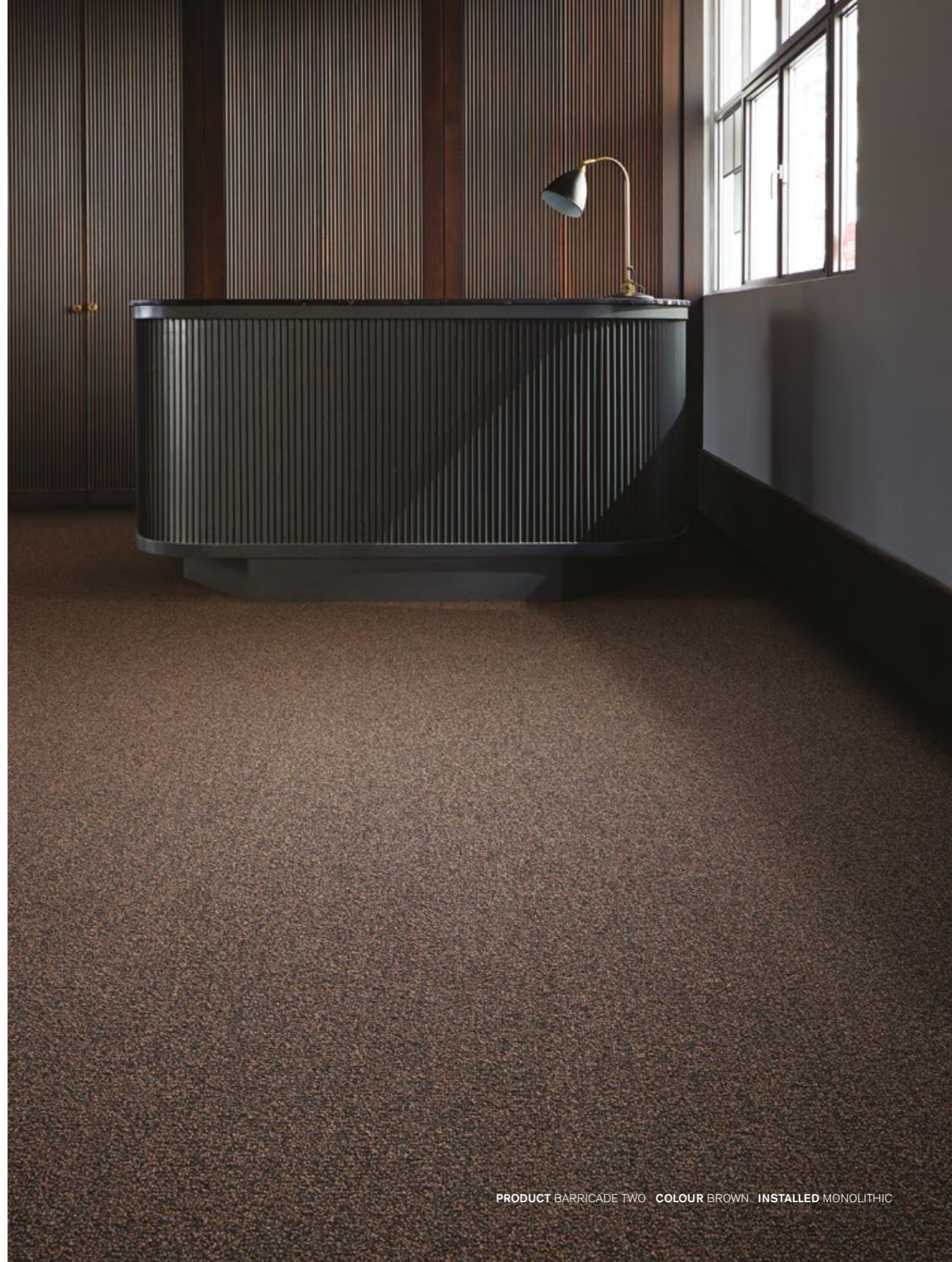
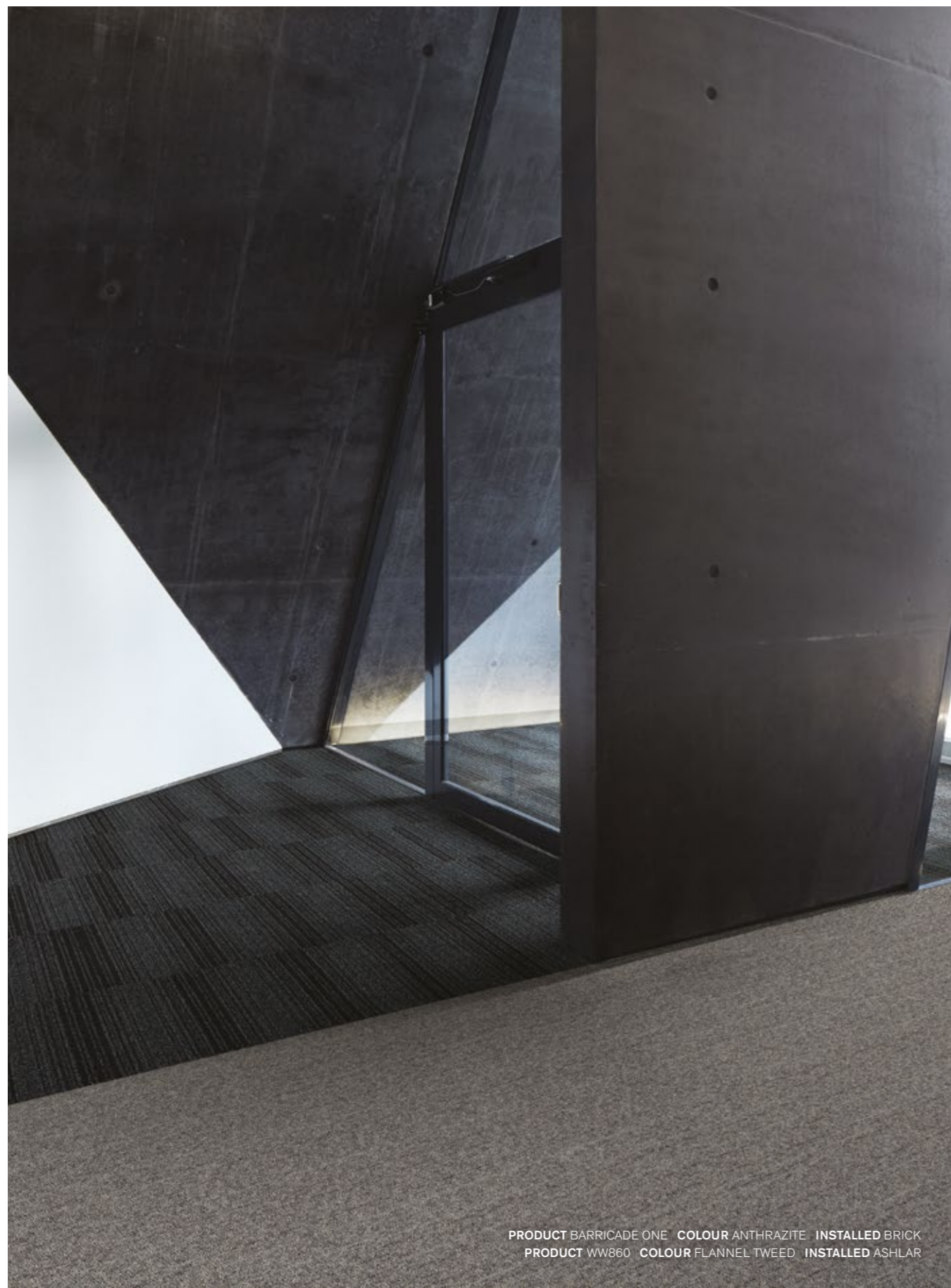
Por ello, al proteger los suelos de la suciedad, Barricade reduce los costes de mantenimiento y alarga la vida útil de sus suelos. También mejora la calidad del aire interior al atrapar las finas partículas de polvo, con lo que contribuye a la salud general, el bienestar y la productividad de los empleados.

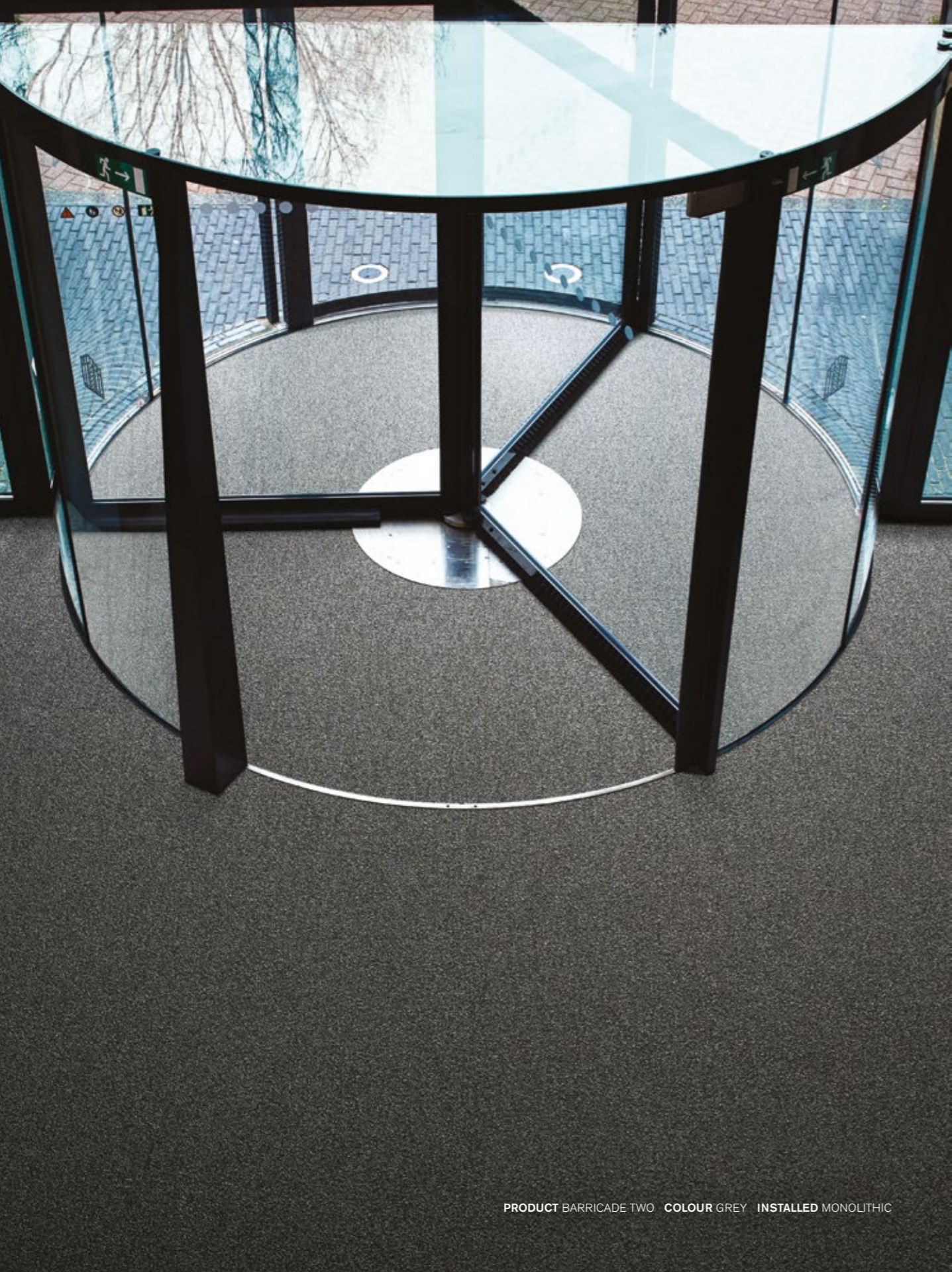
---

### SE

Studier visar att 80 % av den smuts som finns i en byggnad kommer in genom ytterdörren. Med en effektiv entrématta kan du se till att över 90 % av denna smuts stannar vid dörren.

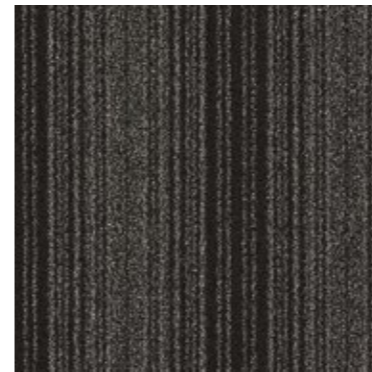
Genom att skydda golven på din arbetsplats från smuts minskar våra entrémattor underhållskostnaderna och förlänger livslängden på din investering. Mattorna förbättrar också luftkvaliteten inomhus genom att fånga upp fina dammpartiklar. På så vis bidrar de till de anställdas övergripande hälsa, välbefinnande och produktivitet.





## Barricade One Colour Range

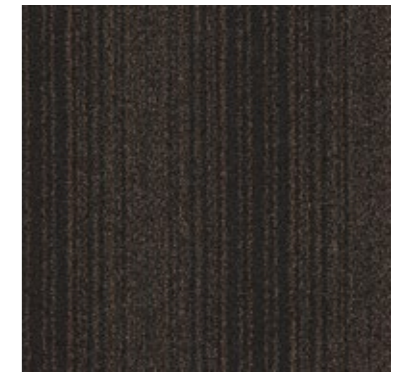
---



4118001 GREY



4118002 ANTHRAZITE



4118003 BROWN

## Barricade Two Colour Range

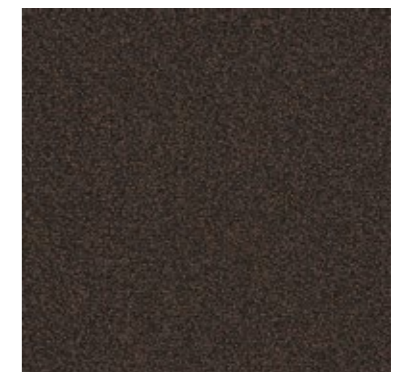
---



4200001 GREY



4200002 ANTHRAZITE



4200003 BROWN



**Carbon Footprint / m<sup>2</sup> (Cradle to Gate)\***

Barricade One	See website
Barricade Two	3.43 kg CO <sub>2</sub>

**Total Recycled and Bio-Based Content**

Barricade One	72.5%
Barricade Two	92.0%

**Total Virgin Content (non recycled and non bio-based)**

Barricade One	27.5%
Barricade Two	8.0%

**Yarn Recycled Content**

Barricade One	0%
Barricade Two	100%

**Installation Waste**

Ashlar & Brick Installation	3-5%
Quarter Turn & Monolithic Installation	3-4%

**Wear Classification**

Class 32 General Contract

**Potential Green Building Contribution**

See contributions for each at [interface.com](http://interface.com)

**Certifications**

For more information visit [interface.com](http://interface.com)

\* Please see [interface.com](http://interface.com) for the most up to date numbers from our EPD.



### Standard Backing CQuest™ Bio



#### EN

CQuest™ Bio is non-vinyl, non-bitumen made with a bio-composite, containing bio-based and recycled fillers. These materials, when measured on a standalone basis are net carbon negative.

#### DE

CQuest™ Bio ist eine PVC- und bitumenfreie Rückenkonstruktion, in der biobasierte und recycelte Füllstoffe verwendet werden. Einige der darin enthaltenen Materialien sind für sich betrachtet CO<sub>2</sub>-negativ und reduzieren unseren CO<sub>2</sub>-Fußabdruck maßgeblich.

#### FR

CQuest™ Bio est notre nouvelle sous-couche pour dalles de moquette, sans PVC et sans bitume. Elle est fabriquée avec un bio-composite, mélange de matériaux bio-sourcés et recyclés au bilan carbone net négatif.

#### NL

CQuest™ Bio is onze nieuwe vinylvrije, niet-bitumen tapijttegelbacking gemaakt van een bio-composiet met biobased en gerecyclede vulstoffen. Deze materialen, gemeten op een stand-alone basis, zijn netto CO<sub>2</sub>-negatief.

#### ES

CQuest™ Bio no contiene vinilo ni bitumen. Está fabricado con compuestos bio y rellenos orgánicos y reciclados. Estos materiales son negativos en emisiones de carbono.

#### SE

CQuest™ Bio är vår nya baksida för textilplattor. Den innehåller varken vinyl eller bitumen utan är tillverkad av biokomposit som innehåller biobaserade och återvunna fyllnadsmaterial. Detta gör CQuest™ Bio netto koldioxidnegativ.

### Carbon Neutral Floors™



#### EN

When you specify flooring from Interface, you're selecting products that are carbon neutral across their full product lifecycle.

#### DE

Wenn Sie sich für Bodenbeläge von Interface entscheiden, wählen Sie Produkte, die über ihren gesamten Lebenszyklus CO<sub>2</sub>-neutral sind.

#### FR

Lorsque vous choisissez un revêtement de sol Interface, vous optez pour des produits qui participent à la neutralité carbone collective, tout au long de leur cycle de vie.

#### NL

Wanneer u vloeren van Interface specificeert, selecteert u producten die klimaatneutraal zijn over hun volledige product levenscyclus.

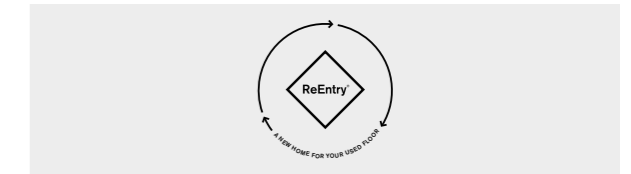
#### ES

Cuando prescribes pavimentos de Interface, estás seleccionando productos que son neutros en emisiones de carbono en todo su ciclo de vida.

#### SE

När du föreskriver Interface golv, väljer du produkter som är koldioxidneutrala genom hela produktlivscykeln

### ReEntry®



#### EN

Interface promises to take back our customers used flooring product (carpet tile, LVT and Rubber) and create further value with them in the most sustainable way.

#### DE

Wir geben Ihnen das Versprechen, Ihre gebrauchten Interface-Bodenbeläge zurückzunehmen und damit einen Mehrwert auf nachhaltigste Art und Weise zu schaffen.

#### FR

Interface s'engage à reprendre les revêtements de sol usagés de ses clients et à leur donner une deuxième vie de la façon la plus éco-responsable possible.

#### NL

Interface belooft onze gebruikte vloerproducten van klanten terug te nemen en creëert daarmee meerwaarde in de meest duurzame manier.

#### ES

Interface se compromete a (moqueta modular, LVT y caucho) recuperar los pavimentos usados de nuestros clientes y crear valor a partir de ellos de la forma más sostenible.

## Technical Specifications

### Barricade One

<b>Product Definition</b>	Tufted Patterned Textured Cut Pile
Konstruktion	Tuftgemusterte texturierte Veloursqualität
Descripción	Moqueta modular tufting pelo cortado con diseño tipo barrera antiscudidad
Description	Dalle de moquette à velours tufté coupé texturé à motifs
Type	Getufte vuilvangtegel
Descrizione	Bouclè tufted strutturato
<b>Pile Material</b>	100% Nylon
Polfasermaterial	100% Polyamid
Composición Fibra	100% Poliamid
Composition	100% Polyamide
Poolmateriaal	100% Polyamide
Fibra	100% Poliamide
<b>Pile Yarn Weight</b> / Poleinsatzgewicht / Peso Fibra / Poids de fibre / Poolinzetgewicht / Peso Felpa	750 g/m <sup>2</sup> ± 5%
<b>Total Weight</b> / Gesamtgewicht / Peso Total / Poids total / Totaalgewicht / Peso Totale	3879 g/m <sup>2</sup> ± 5%
<b>Pile Height</b> / Polschichtdicke / Altura Fibra / Hauteur de la fibre / Poolhoogte / Altezza Felpa	4.0 mm + 15% / - 10%
<b>Total Thickness</b> / Gesamtdicke / Espesor Total / Epaisseur totale / Totale dikte / Altezza Totale	7.5 mm ± 0.5 mm
<b>Gauge/Ends 10 cm</b> / Teilung x 10 cm / Galga x 10 cm / Jauge-Rangs par 10 cm / Rijen per 10 cm / Serraggio x 10 cm	1/8 – 31.5
<b>Tufts per m<sup>2</sup></b> / Noppenzahl/m <sup>2</sup> / Puntadas m <sup>2</sup> / Densité du tuft par m <sup>2</sup> / Aantal noppen per m <sup>2</sup> / Densità Punti	118,800 ± 5%
<b>Backing Type</b> / Rückenkonstruktion / Soporte / Sous-couche / Rugitvoerig / Sottofondo	CQuest™Bio
<b>Wear Classification</b> / Beanspruchungsklasse / Clasificación al tráfico / Classement d'usage et de confort / Gebruiksintensiteit / Resistenza all'usura	General Contract (EN 1307:32) Class 32 / LC2
<b>Radiant Panel</b> / Schwerentflammbarkeit / Clasificación Al Fuego / Classement feu / De Radiant Panel Test / Valutazione delle proprietà ignifughe	(EN ISO 9239-1) Euroclass Cfl s1 (EN 13501-1)
<b>Dimensional Stability</b> / Dimensionsstabilität / Estabilidad Dimensional / Stabilité dimensionnelle / Dimensionele stabiliteit / Test Stabilità dimensionale	≤ 0.2% (EN 986)

**Style** 4118 4m<sup>2</sup> - 16 tiles per box (50 x 50 cm ± 0.2%)

Technical specification icons for Barricade One tile, including CE, UKCA, and various performance ratings.

### Barricade Two

<b>Product Definition</b>	Tufted Plain Textured Loop Pile
Konstruktion	Getufte texturierte Schlingen-Qualität
Descripción	Moqueta modular tufting bucle
Description	Velours tufté bouclé texturé uni
Type	Getufte Bouclé met Structuur
Descrizione	Bouclè tufted a grosso riccio
<b>Pile Material</b>	100% Recycled Solution Dyed Nylon
Polfasermaterial	100% recyceltes Polyamid garnefärbt
Composición Fibra	100% Poliamida reciclada tintada en masa
Composition	Polyamide 100% recyclé teint en masse
Poolmateriaal	100% Solution Dyed Gerecycled Polyamide
Fibra	100% Poliamide tinta in massa riciclata
<b>Pile Yarn Weight</b> / Poleinsatzgewicht / Peso Fibra / Poids de fibre / Poolinzetgewicht / Peso Felpa	726 g/m <sup>2</sup> ± 5%
<b>Total Weight</b> / Gesamtgewicht / Peso Total / Poids total / Totaalgewicht / Peso Totale	4005 g/m <sup>2</sup> ± 5%
<b>Pile Height</b> / Polschichtdicke / Altura Fibra / Hauteur de la fibre / Poolhoogte / Altezza Felpa	3.6 mm + 15% / - 10%
<b>Total Thickness</b> / Gesamtdicke / Espesor Total / Epaisseur totale / Totale dikte / Altezza Totale	6.7 mm ± 0.5 mm
<b>Gauge/Ends 10 cm</b> / Teilung x 10 cm / Galga x 10 cm / Jauge-Rangs par 10 cm / Rijen per 10 cm / Serraggio x 10 cm	5/32 – 25.2
<b>Tufts per m<sup>2</sup></b> / Noppenzahl/m <sup>2</sup> / Puntadas m <sup>2</sup> / Densité du tuft par m <sup>2</sup> / Aantal noppen per m <sup>2</sup> / Densità Punti	100,800 ± 5%
<b>Backing Type</b> / Rückenkonstruktion / Soporte / Sous-couche / Rugitvoerig / Sottofondo	CQuest™Bio
<b>Wear Classification</b> / Beanspruchungsklasse / Clasificación al tráfico / Classement d'usage et de confort / Gebruiksintensiteit / Resistenza all'usura	General Contract (EN 1307:32) Class 32 / LC2
<b>Radiant Panel</b> / Schwerentflammbarkeit / Clasificación Al Fuego / Classement feu / De Radiant Panel Test / Valutazione delle proprietà ignifughe	(EN ISO 9239-1) Euroclass Cfl s1* (EN 13501-1)
<b>Dimensional Stability</b> / Dimensionsstabilität / Estabilidad Dimensional / Stabilité dimensionnelle / Dimensionele stabiliteit / Test Stabilità dimensionale	≤ 0.2% (EN 986)

**Style** 4200 4m<sup>2</sup> - 16 tiles per box (50 x 50 cm ± 0.2%)

Technical specification icons for Barricade Two tile, including CE, UKCA, and various performance ratings.

\* Bfl s1 on request / Bfl s1 auf Anfrage / Bfl s1 Bajo pedido / Bfl s1 disponible en option. Tarif et conditions sur demande / Bfl s1 Op aanvraag

## Light Values

Product	Colour No	Colour Name	L Value*	Y Value*
<b>Barricade One</b>	4118001	Grey	24.2	4.2
	4118002	Anthrazite	19.6	2.9
	4118003	Brown	19.0	2.7
<b>Barricade Two</b>	4200001	Grey	24.6	4.3
	4200002	Anthrazite	26.6	4.9
	4200003	Brown	22.2	3.6

\* **Light Value:** L Value = L according to CIE L\*a\*b\* colour space, Y Value = Light Reflectance Value according to BS 8493

**Lichtreflexionswerte:** L-Wert = L gemäß CIE L\*a\*b\* Farbspektrum, Y-Wert = Lichtreflexionswert gemäß British Standard BS 8493

**Valores de Reflectancia de Luz:** Valor L = L según CIE L\*a\*b\* espacio de color, Valor Y = Valor de reflectancia de luz según el estándar británico BS 8493

**Valeurs concernant la lumière:** Valeur L = L faisant référence à la méthode CIE L\*a\*b\* pour la couleur, Valeur Y = Valeurs de réflectance de la lumière selon le British Standard BS 8493

**Licht waarden:** L Waarde = L volgens CIE L\*a\*b\*kleurruimte, Y Waarde = Licht Reflectie Waarde volgens BS 8493

**Indici di riflettanza alla luce:** Indice L = L secondo CIE L\*a\*b\* colour space, Indice Y = Indice di riflettanza alla luce secondo la norma BS 8493

**EN** Interface European Manufacturing BV reserves the right to change or modify specifications. Please see website for latest specifications. We have tried our very best to accurately represent product colours. However, due to the nature of printed materials, colour of actual products may vary slightly. Please request a sample to see actual product colour.

**DE** Interface European Manufacturing BV behält sich das Recht vor, Produktspezifikationen zu ändern oder entsprechend anzupassen. Die aktuellsten technischen Spezifikationen finden Sie auf unserer Website. Wir versuchen die Farben so naturgetreu wie möglich wiederzugeben. Farbabweichungen lassen sich jedoch nicht ausschließen. Bitte fordern Sie ein Muster an, um sich von der tatsächlichen Farbe zu überzeugen.

**ES** Interface European Manufacturing BV se reserva el derecho a modificar las especificaciones arriba referenciadas. Por favor, consulta nuestra web para ver las últimas especificaciones. Hemos intentado representar con la máxima precisión posible los Colores del producto. Sin embargo, debido a la naturaleza de los materiales impresos, el Color de los productos reales puede variar ligeramente. Por favor, solicita una muestra para ver el Colour real del producto.

**FR** Interface European Manufacturing BV se réserve la possibilité de modifier les caractéristiques ci-dessus. Les caractéristiques techniques à jour sont consultables sur le site internet. Les couleurs présentées se rapprochent au maximum des Coloris réels. Toutefois, les procédés d'impression des matériaux peuvent entraîner une légère variation du Coloris. Merci de demander un échantillon pour constater la couleur des produits.

**NL** Interface European Manufacturing BV behoudt zich het recht voor de specificaties te allen tijde aan te passen. Zie de website voor de nieuwste specificaties. Wij hebben getracht de productkleuren zo goed mogelijk te reproduceren. De kleuren van geprint materiaal kunnen echter altijd enigszins afwijken. Vraag altijd stalenmateriaal aan om de daadwerkelijke kleur te beoordelen.

**SE** Vi har gjort vårt bästa för att representera korrekta produktfärger. Emellertid, på grund av typen av tryckt material, kan färgen på faktiska produkter variera något. Beställ gärna ett prov för att se aktuell produktfärg.





## Carbon Neutral Floors™

### Europe, Middle East & Africa

AE	+971 44508175
AT	+43 1 8102839
BA	+387 33 522 534
BE	+32 2 475 27 27
BG	+359 2 808 303
BY	+375 17 226 75 14
CH	+41 44 913 68 00
CZ	+42 0 233 087 111
DE	+49 2151 3718 0
DK	+45 33 79 70 55
EE	+372 6518 313
ES	+34 932 418 750
EG	+(202) 3760 7818
FR	+33 1 58 10 20 20
GR	+30 211 2120820
HR	+385 14 62 30 63
HU	+36 1 349 6545
IE	+353 1 679 8466
IL	+972 97403034
IT	+39 02 890 93678
KZ	+7 701 391 88 13
LT	+370 37 337332
LV	+371 672 18 744
NL	+31 33 277 5555
ME	+381 11 414 92 00
MK	+389 2 323 01 89
NO	+47 23 12 01 70
PL	+48 22 862 48 40
PT	+351 217 122 740
RO	+40 21 317 12 40/42/43/44
RS	+381 11 414 92 00
SA	+966 554622263
SE	+468 241 230
SK	+421 911 104 073
SI	+386 8 205 4007
TR	+ 90 212 248 97 77
UA	+38(044)238 27 67
UK	+44 (0)800 3134465
ZA	+27 11 608 4270

