

Open Air Transitions & Accents

Interface®



PRODUCT OPEN AIR 403 **COLOUR** NICKEL **INSTALLED** NON DIRECTIONAL
PRODUCT OPEN AIR 403 TRANSITION **COLOUR** NICKEL/TEAL **INSTALLED** DESIGN BY TILE
PRODUCT OPEN AIR 403 ACCENT **COLOUR** TEAL **INSTALLED** NON DIRECTIONAL

EN

Blazing New Paths

Colour is a powerful design tool. It can lift and create mood, aid in navigation, define space, and much more.

Our Open Air Transitions & Accents adds colour to one of your favorite neutral shades, Nickel, in Open Air 403 and Open Air 404 patterns. These styles create a subtle shift in colour and texture to move you into the muted coloured accents.

Explore how Open Air allows you to tailor these connections and transitions to create a cohesive look that addresses each need within your space.

All patterns in Open Air are carbon neutral throughout its full product life cycle through our Carbon Neutral Floors™ Programme.

FR

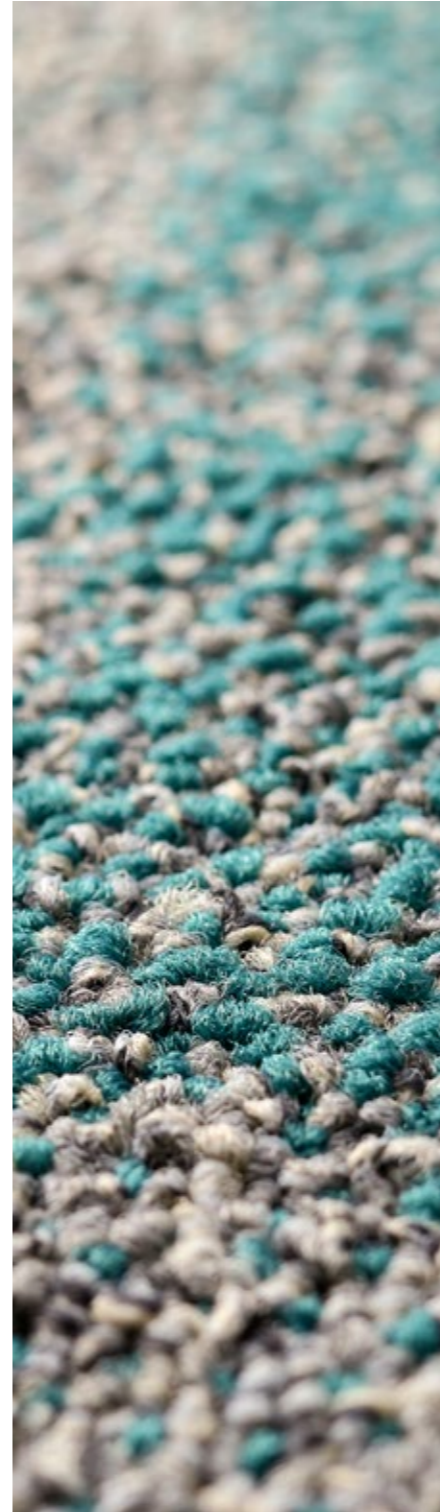
De nouveaux horizons

La couleur est un outil de création puissant. Elle permet de créer une ambiance, d'aider à s'orienter, de définir l'espace et bien plus encore.

Nos produits Transitions & Accents dans la collection Open Air ajoutent de la couleur à l'une de vos nuances neutres préférées, Nickel, grâce aux motifs Open Air 403 et Open Air 404. Ces styles créent un changement subtil de couleur et de texture pour vous faire passer à des teintes plus discrètes.

Découvrez comment Open Air Transitions & Accents vous permet de personnaliser votre sol et de créer un look cohérent qui répond à chaque besoin dans votre espace.

Tous les motifs dans Open Air participent à la neutralité carbone collective cradle-to-cradle grâce à notre programme Carbon Neutral Floors™.



DE

Bereit für neue Wege

Farbe ist ein kraftvolles Gestaltungselement und kann vielfältig eingesetzt werden. Sie kann Stimmungen kreieren, Zonierungen und Wegeführungen schaffen oder einen Raum ganz neu definieren.

Die Übergangs- und Akzentfarben von Open Air verbinden sich mit dem neutralen Farbton Nickel, der in den Designs Open Air 403 und 404 verfügbar ist. Die dezenten Farbübergänge ermöglichen es Ihnen, Räume miteinander zu verbinden.

Entdecken Sie, wie Sie mit Open Air unterschiedliche Bereiche für die individuellen Bedürfnisse aller Raumnutzer gestalten können.

Die Kollektion Open Air ist im Rahmen unseres Programms Carbon Neutral Floors™ über den gesamten Lebenszyklus hinweg CO₂-neutral.

NL

Verbreed uw horizon

Kleur is een krachtig designinstrument. Het kan de sfeer verbeteren, helpen bij het navigeren, een ruimte definiëren en nog veel meer.

Onze Open Air Transitions & Accents voegen kleur toe aan een van uw favoriete neutrale tinten. Beschikbaar voor Open Air 403 en Open Air 404. Ze zorgen voor een subtiele verschuiving in kleur en textuur voor een overgang naar rustige kleuraccenten.

Ontdek hoe Open Air u in staat stelt om naar eigen inzicht een samenhangende look te creëren die aan elke behoefte voldoet.

Alle Open Air-producten zijn dankzij ons Carbon Neutral Floors™-programma gedurende de volledige levenscyclus CO₂-neutraal.

ES

Nuevos caminos luminosos

El color es una poderosa herramienta de diseño. Puede levantar y generar estados de ánimo, ayudar en la exploración, definir espacios y mucho más.

Nuestras transiciones y detalles Open Air añaden color a una de tus tonalidades neutras favoritas, Nickel, en los patrones Open Air 403 y Open Air 404. Estos estilos crean un sutil cambio de color y textura, que te trasladan a tonalidades más tenues.

Descubre cómo Open Air te permite personalizar estas conexiones y transiciones para crear un look coherente capaz de satisfacer cualquier necesidad dentro de tu espacio.

Todos los diseños de Open Air son neutros en cuanto a emisiones de carbono durante todo el ciclo de vida del producto a través de nuestro programa Carbon Neutral Floors™.

SE

Nya vägar

Färg kan vara ett kraftfullt designverktyg. Det kan lyfta och skapa stämning, visa vägen, definiera en miljö och mycket mer.

Våra kollektioner Open Air Transitions & Accents kombinerar färg med en av de populäraste neutrala nyanserna, Nickel, i mönstren i Open Air 403 och Open Air 404. Dessa mönster erbjuder en diskret skiftning i färg och struktur med hjälp av de dämpade färgaccenterna.

Se hur du med Open Air kan skräddarsy övergångar till andra mönster eller material för att skapa en enhetlig look, perfekt för just din yta.

Alla Open Air-plattor är koldioxidneutrala under produktens hela livscykel, som ett led i vårt Carbon Neutral Floors™ program.





PRODUCT OPEN AIR 404 COLOUR NICKEL INSTALLED NON DIRECTIONAL
PRODUCT OPEN AIR 404 TRANSITION COLOUR NICKEL/MAIZE INSTALLED DESIGN BY TILE
PRODUCT OPEN AIR 404 ACCENT COLOUR MAIZE INSTALLED NON DIRECTIONAL

Open Air Transitions & Accents



Open Air 403



Geometric Pattern



Open Air 404



Organic Pattern



PRODUCT OPEN AIR 403 **COLOUR** NICKEL **INSTALLED** NON DIRECTIONAL
PRODUCT OPEN AIR 403 TRANSITION **COLOUR** NICKEL/PEARL **INSTALLED** DESIGN BY TILE
PRODUCT OPEN AIR 403 ACCENT **COLOUR** PEARL **INSTALLED** NON DIRECTIONAL
PRODUCT OPEN AIR 404 **COLOUR** NICKEL **INSTALLED** NON DIRECTIONAL
PRODUCT OPEN AIR 404 TRANSITION **COLOUR** NICKEL/PEARL **INSTALLED** DESIGN BY TILE
PRODUCT OPEN AIR 404 ACCENT **COLOUR** PEARL **INSTALLED** NON DIRECTIONAL



Open Air Transitions & Accents 403

Neutral ▪ Transition ▪ Accent



Open Air 403 **Open Air** 403 Transition **Open Air** 403 Accent



PRODUCT OPEN AIR 403 COLOUR NICKEL INSTALLED NON DIRECTIONAL
 PRODUCT OPEN AIR 403 TRANSITION COLOUR NICKEL/CARIBBEAN INSTALLED DESIGN BY TILE
 PRODUCT OPEN AIR 403 ACCENT COLOUR CARIBBEAN INSTALLED NON DIRECTIONAL



PRODUCT OPEN AIR 403 ACCENT COLOUR MOSS INSTALLED NON DIRECTIONAL
PRODUCT OPEN AIR 403 TRANSITION COLOUR NICKEL/MOSS INSTALLED DESIGN BY TILE
PRODUCT OPEN AIR 403 COLOUR NICKEL INSTALLED NON DIRECTIONAL

Open Air 403 Transition Colour Range



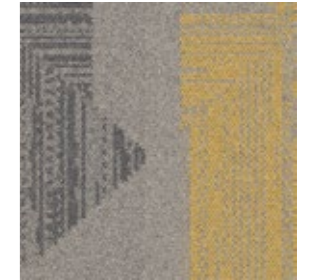
9705001 NICKEL/PEARL



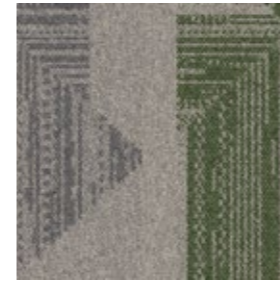
9705002 NICKEL/RUST



9705003 NICKEL/CLEMENTINE



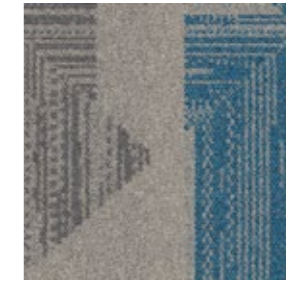
9705004 NICKEL/MAIZE



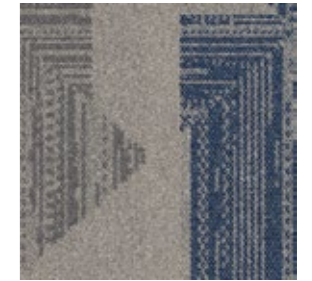
9705005 NICKEL/MOSS



9705006 NICKEL/TEAL



9705007 NICKEL/CARIBBEAN



9705008 NICKEL/COBALT



PRODUCT OPEN AIR 403 TRANSITION COLOUR NICKEL/COBALT INSTALLED DESIGN BY TILE
PRODUCT OPEN AIR 403 ACCENT COLOUR COBALT INSTALLED NON DIRECTIONAL
PRODUCT OPEN AIR 403 COLOUR NICKEL INSTALLED NON DIRECTIONAL

Open Air 403 Accent Colour Range



9707001 PEARL



9707002 RUST



9707003 CLEMENTINE



9707004 MAIZE



9707005 MOSS



9707006 TEAL



9707007 CARIBBEAN

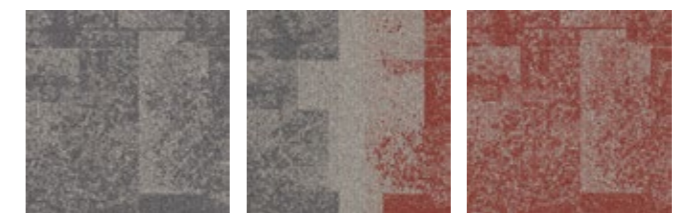


9707008 COBALT



Open Air Transitions & Accents 404

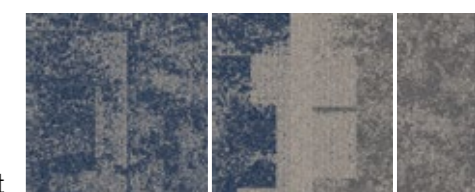
Neutral ▪ Transition ▪ Accent



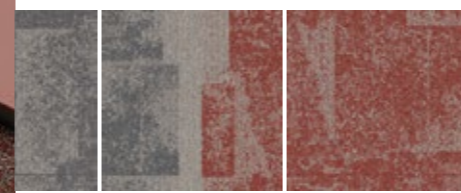
Open Air
404 **Open Air**
404 Transition **Open Air**
404 Accent



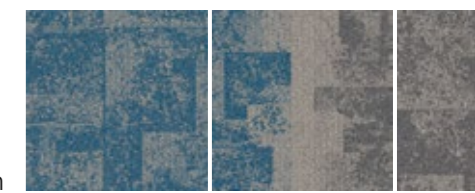
Pearl



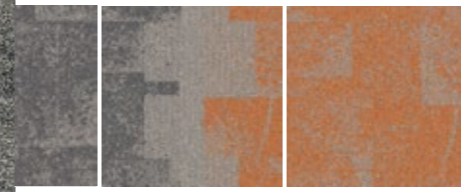
Cobalt



Rust



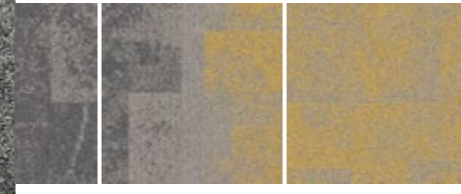
Caribbean



Clementine



Teal



Maize



Moss

PRODUCT OPEN AIR 404 **COLOUR** NICKEL **INSTALLED** NON DIRECTIONAL
PRODUCT OPEN AIR 404 TRANSITION **COLOUR** NICKEL/RUST **INSTALLED** DESIGN BY TILE
PRODUCT OPEN AIR 404 ACCENT **COLOUR** RUST **INSTALLED** NON DIRECTIONAL



PRODUCT OPEN AIR 404 TRANSITION COLOUR NICKEL/CLEMENTINE INSTALLED DESIGN BY TILE
PRODUCT OPEN AIR 404 COLOUR NICKEL INSTALLED NON DIRECTIONAL

Open Air 404 Transition Colour Range



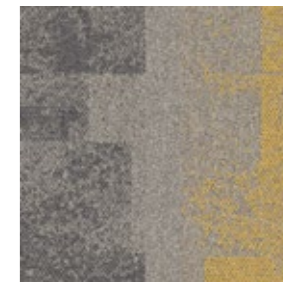
9706001 NICKEL/PEARL



9706002 NICKEL/RUST



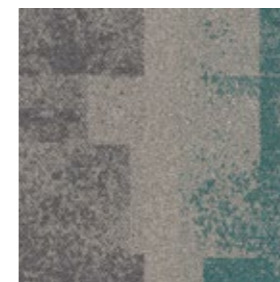
9706003 NICKEL/CLEMENTINE



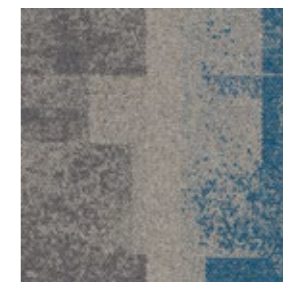
9706004 NICKEL/MAIZE



9706005 NICKEL/MOSS



9706006 NICKEL/TEAL



9706007 NICKEL/CARIBBEAN



9706008 NICKEL/COBALT

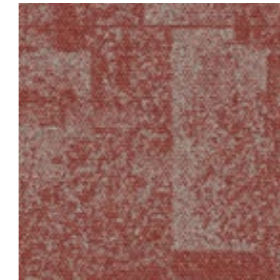


PRODUCT OPEN AIR 404 ACCENT COLOUR RUST INSTALLED NON DIRECTIONAL
PRODUCT OPEN AIR 404 TRANSITION COLOUR NICKEL/RUST INSTALLED DESIGN BY TILE
PRODUCT OPEN AIR 404 COLOUR NICKEL INSTALLED NON DIRECTIONAL

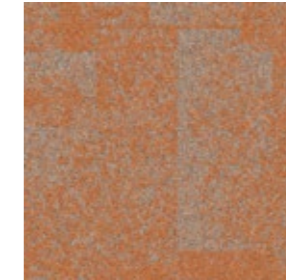
Open Air 404 Accent Colour Range



9708001 PEARL



9708002 RUST



9708003 CLEMENTINE



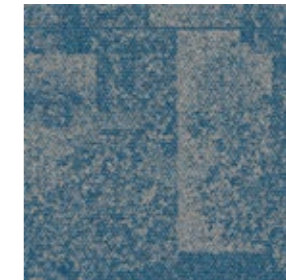
9708004 MAIZE



9708005 MOSS



9708006 TEAL



9708007 CARIBBEAN



9708008 COBALT



Carbon Footprint / m² (Cradle to Gate)*

3.13 kg CO₂

Total Recycled and Bio-Based Content

91.3%

Total Virgin Content (non recycled and non bio-based)

8.7%

Yarn Recycled Content

100%

* Please see [interface.com](https://www.interface.com) for the most up to date numbers from our EPD.

Installation Waste

Non Directional
Installation

1-2%

Wear Classification

Class 33 Heavy Contract

Impact Sound Insulation ΔL_w EN ISO 10140-3

23 dB

Rating of Sound Absorption EN ISO 11654

α_w 0.20

Potential Green Building Contribution



See contributions for each at [interface.com](https://www.interface.com)

Certifications



For more information visit [interface.com](https://www.interface.com)



Standard Backing CQuest™ Bio



EN

CQuest™ Bio is non-vinyl, non-bitumen made with a bio-composite, containing bio-based and recycled fillers. These materials, when measured on a standalone basis are net carbon negative.

DE

CQuest™ Bio ist eine PVC- und bitumenfreie Rückenkonstruktion, in der biobasierte und recycelte Füllstoffe verwendet werden. Einige der darin enthaltenen Materialien sind für sich betrachtet CO₂-negativ und reduzieren unseren CO₂-Fußabdruck maßgeblich.

FR

CQuest™ Bio est notre nouvelle sous-couche pour dalles de moquette, sans PVC et sans bitume. Elle est fabriquée avec un bio-composite, mélange de matériaux bio-sourcés et recyclés au bilan carbone net négatif.

NL

CQuest™ Bio is onze nieuwe vinylvrije, niet-bitumen tapijttegelbacking gemaakt van een bio-composiet met biobased en gerecyclede vulstoffen. Deze materialen, gemeten op een stand-alone basis, zijn netto CO₂-negatief.

ES

CQuest™ Bio no contiene vinilo ni bitumen. Está fabricado con compuestos bio y rellenos orgánicos y reciclados. Estos materiales son negativos en emisiones de carbono.

SE

CQuest™ Bio är vår nya baksida för textilplattor. Den innehåller varken vinyl eller bitumen utan är tillverkad av biokomposit som innehåller biobaserade och återvunna fyllnadsmaterial. Detta gör CQuest™ Bio netto koldioxidnegativ.

Carbon Neutral Floors™



EN

When you specify flooring from Interface, you're selecting products that are carbon neutral across their full product lifecycle.

DE

Wenn Sie sich für Bodenbeläge von Interface entscheiden, wählen Sie Produkte, die über ihren gesamten Lebenszyklus CO₂-neutral sind.

FR

Lorsque vous choisissez un revêtement de sol Interface, vous optez pour des produits qui participent à la neutralité carbone collective, tout au long de leur cycle de vie.

NL

Wanneer u vloeren van Interface specificeert, selecteert u producten die klimaatneutraal zijn over hun volledige product levenscyclus.

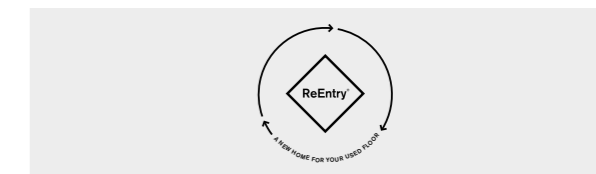
ES

Cuando prescribes pavimentos de Interface, estás seleccionando productos que son neutros en emisiones de carbono en todo su ciclo de vida.

SE

När du föreskriver Interface golv, väljer du produkter som är koldioxidneutrala genom hela produktivscykeln

ReEntry®



EN

Interface promises to take back our customers used flooring product (carpet tile, LVT and Rubber) and create further value with them in the most sustainable way.

DE

Wir geben Ihnen das Versprechen, Ihre gebrauchten Interface-Bodenbeläge zurückzunehmen und damit einen Mehrwert auf nachhaltigste Art und Weise zu schaffen.

FR

Interface accompagne ses clients dans la reprise de ses revêtements de sol usagés, afin de leur donner une deuxième vie de la façon la plus éco-responsable possible.

NL

Interface belooft onze gebruikte vloerproducten van klanten terug te nemen en creëert daarmee meerwaarde in de meest duurzame manier.

ES

Interface se compromete a recuperar los pavimentos usados de nuestros clientes (moqueta modular, LVT y caucho) y crear valor a partir de ellos de la forma más sostenible.

Technical Specifications

Open Air 403 Accent

Product Definition	Tufted Patterned Structured Loop Pile
Konstruktion	Tuftgemusterte strukturierte Schlingenqualität
Descripción	Moqueta modular tufting bucle estructurado con diseño
Description	Dalle de moquette à velours tufté bouclé structuré à motifs
Type	Getufte gedessineerde gestructureerde bouclé
Descrizione	Bouclé tufted strutturato
Pile Material	100% Recycled Solution Dyed Nylon
Polfasermaterial	100% recyceltes Polyamid garnefärbt
Composición Fibra	100% Poliamida reciclada tintada en masa
Composition	Polyamide 100% recyclé teint en masse
Poolmateriaal	100% Solution Dyed Gerecycled Polyamide
Fibra	100% Poliamide tinta in massa riciclata
Pile Yarn Weight / Poleinsatzgewicht / Peso Fibra / Poids de fibre / Poolinzetgewicht / Peso Felpa	610 g/m ² ± 5%
Total Weight / Gesamtgewicht / Peso Total / Poids total / Totaalgewicht / Peso Totale	4102 g/m ² ± 5%
Pile Height / Polschichtdicke / Altura Fibra / Hauteur de la fibre / Poolhoogte / Altezza Felpa	2,6 mm + 15% / - 10%
Total Thickness / Gesamtdicke / Espesor Total / Epaisseur totale / Totale dikte / Altezza Totale	6,7 mm ± 0,5 mm
Gauge/Ends 10 cm / Teilung x 10 cm / Galga x 10 cm / Jauge-Rangs par 10 cm / Rijen per 10 cm / Serraggio x 10 cm	1/12 – 47,2
Tufts per m² / Noppenzahl/m ² / Puntadas m ² / Densité du tuft par m ² / Aantal noppen per m ² / Densità Punti	164,394 ± 5%
Backing Type / Rückenkonstruktion / Soporte / Sous-couche / Ruguitvoering / Sottofondo	CQuest™Bio
Wear Classification / Beanspruchungsklasse / Clasificación al tráfico / Classement d'usage et de confort / Gebruiksintensiteit / Resistenza all'usura	Heavy Contract (EN 1307) Class 33 / LC1

Radiant Panel / Schwerentflammbarkeit / Clasificación Al Fuego / Classement feu / De Radiant Panel Test / Valutazione delle proprietà ignifughe	(EN ISO 9239-1) Euroclass Bfl s1 (EN 13501-1)
Dimensional Stability / Dimensionsstabilität / Estabilidad Dimensional / Stabilité dimensionnelle / Dimensionele stabiliteit / Test Stabilità dimensionale	≤ 0,2% (EN 986)
Impact Sound Insulation (ΔL_w) / Trittschallverbesserungsmaß / Impacto Aislamiento Acústico / Réduction du bruit d'impact / Contactgeluid absorptie / Isolamento all'impatto acustico	23 dB (EN ISO 10140-3)
Rating of Sound Absorption / Gewichteter Schallabsorptionskoeffizient / Clasificación de Absorción de Sonido / Coefficient d'absorption acoustique / Waarde geluidsabsorptie / Valutazione dell'assorbimento acustico	α _w 0,20 (EN ISO 11654)
Sound Absorption / Schallabsorptionsgrad / Absorción de Sonido / Absorption acoustique / Geluidsabsorptie / Assorbimento acustico	

125Hz	250Hz	500Hz	1000Hz	2000Hz	4000Hz	(EN ISO 354)
0.04	0.02	0.08	0.19	0.34	0.43	α _s

Style 9707 5m² - 20 tiles per box (50 x 50 cm ± 0.2%)

DOP: 1037/128748 EN 14041:2004 Notified Body - 0493	DOP: 1037/128748 EN 14041:2004 Approved Body - 0321	
COC 0493 - CPR - 0181	COC 0321/20664-02/E00-00	
For use as floor covering in buildings	For use as floor covering in buildings	

Open Air 403 Transition

Product Definition	Tufted Patterned Structured Loop Pile
Konstruktion	Tuftgemusterte strukturierte Schlingenqualität
Descripción	Moqueta modular tufting bucle estructurado con diseño
Description	Dalle de moquette à velours tufté bouclé structuré à motifs
Type	Getufte gedessineerde gestructureerde bouclé
Descrizione	Bouclé tufted strutturato
Pile Material	100% Recycled Solution Dyed Nylon
Polfasermaterial	100% recyceltes Polyamid garnefärbt
Composición Fibra	100% Poliamida reciclada tintada en masa
Composition	Polyamide 100% recyclé teint en masse
Poolmateriaal	100% Solution Dyed Gerecycled Polyamide
Fibra	100% Poliamide tinta in massa riciclata
Pile Yarn Weight / Poleinsatzgewicht / Peso Fibra / Poids de fibre / Poolinzetgewicht / Peso Felpa	610 g/m ² ± 5%
Total Weight / Gesamtgewicht / Peso Total / Poids total / Totaalgewicht / Peso Totale	4055 g/m ² ± 5%
Pile Height / Polschichtdicke / Altura Fibra / Hauteur de la fibre / Poolhoogte / Altezza Felpa	2,9 mm + 15% / - 10%
Total Thickness / Gesamtdicke / Espesor Total / Epaisseur totale / Totale dikte / Altezza Totale	6,9 mm ± 0,5 mm
Gauge/Ends 10 cm / Teilung x 10 cm / Galga x 10 cm / Jauge-Rangs par 10 cm / Rijen per 10 cm / Serraggio x 10 cm	1/12 – 47,2
Tufts per m² / Noppenzahl/m ² / Puntadas m ² / Densité du tuft par m ² / Aantal noppen per m ² / Densità Punti	164,394 ± 5%
Backing Type / Rückenkonstruktion / Soporte / Sous-couche / Ruguitvoering / Sottofondo	CQuest™Bio
Wear Classification / Beanspruchungsklasse / Clasificación al tráfico / Classement d'usage et de confort / Gebruiksintensiteit / Resistenza all'usura	Heavy Contract (EN 1307) Class 33 / LC1

Radiant Panel / Schwerentflammbarkeit / Clasificación Al Fuego / Classement feu / De Radiant Panel Test / Valutazione delle proprietà ignifughe	(EN ISO 9239-1) Euroclass Bfl s1 (EN 13501-1)
Dimensional Stability / Dimensionsstabilität / Estabilidad Dimensional / Stabilité dimensionnelle / Dimensionele stabiliteit / Test Stabilità dimensionale	≤ 0,2% (EN 986)
Impact Sound Insulation (ΔL_w) / Trittschallverbesserungsmaß / Impacto Aislamiento Acústico / Réduction du bruit d'impact / Contactgeluid absorptie / Isolamento all'impatto acustico	23 dB (EN ISO 10140-3)
Rating of Sound Absorption / Gewichteter Schallabsorptionskoeffizient / Clasificación de Absorción de Sonido / Coefficient d'absorption acoustique / Waarde geluidsabsorptie / Valutazione dell'assorbimento acustico	α _w 0,20 (EN ISO 11654)
Sound Absorption / Schallabsorptionsgrad / Absorción de Sonido / Absorption acoustique / Geluidsabsorptie / Assorbimento acustico	

125Hz	250Hz	500Hz	1000Hz	2000Hz	4000Hz	(EN ISO 354)
0.04	0.02	0.08	0.19	0.34	0.43	α _s

Style 9705 5m² - 20 tiles per box (50 x 50 cm ± 0.2%)

DOP: 1037/129104 EN 14041:2004 Notified Body - 0493	DOP: 1037/129104 EN 14041:2004 Approved Body - 0321	
COC 0493 - CPR - 0181	COC 0321/20664-02/E00-00	
For use as floor covering in buildings	For use as floor covering in buildings	

Open Air 404 Accent

Product Definition	Tufted Patterned Structured Loop Pile
Konstruktion	Tuftgemusterte strukturierte Schlingenqualität
Descripción	Moqueta modular tufting bucle estructurado con diseño
Description	Dalle de moquette à velours tufté bouclé structuré à motifs
Type	Getufte gedessineerde gestructureerde bouclé
Descrizione	Bouclé tufted strutturato
Pile Material	100% Recycled Solution Dyed Nylon
Polfasermaterial	100% recyceltes Polyamid garnefärbt
Composición Fibra	100% Poliamida reciclada tintada en masa
Composition	Polyamide 100% recyclé teint en masse
Poolmateriaal	100% Solution Dyed Gerecycled Polyamide
Fibra	100% Poliamide tinta in massa riciclata
Pile Yarn Weight / Poleinsatzgewicht / Peso Fibra / Poids de fibre / Poolinzetgewicht / Peso Felpa	610 g/m ² ± 5%
Total Weight / Gesamtgewicht / Peso Total / Poids total / Totaalgewicht / Peso Totale	4102 g/m ² ± 5%
Pile Height / Polschichtdicke / Altura Fibra / Hauteur de la fibre / Poolhoogte / Altezza Felpa	2,6 mm + 15% / - 10%
Total Thickness / Gesamtdicke / Espesor Total / Epaisseur totale / Totale dikte / Altezza Totale	6,7 mm ± 0,5 mm
Gauge/Ends 10 cm / Teilung x 10 cm / Galga x 10 cm / Jauge-Rangs par 10 cm / Rijen per 10 cm / Serraggio x 10 cm	1/12 – 47,2
Tufts per m² / Noppenzahl/m ² / Puntadas m ² / Densité du tuft par m ² / Aantal noppen per m ² / Densità Punti	164,394 ± 5%
Backing Type / Rückenkonstruktion / Soporte / Sous-couche / Ruguitvoering / Sottofondo	CQuest™Bio
Wear Classification / Beanspruchungsklasse / Clasificación al tráfico / Classement d'usage et de confort / Gebruiksintensiteit / Resistenza all'usura	Heavy Contract (EN 1307) Class 33 / LC1

Radiant Panel / Schwerentflammbarkeit / Clasificación Al Fuego / Classement feu / De Radiant Panel Test / Valutazione delle proprietà ignifughe	(EN ISO 9239-1) Euroclass Bfl s1 (EN 13501-1)
Dimensional Stability / Dimensionsstabilität / Estabilidad Dimensional / Stabilité dimensionnelle / Dimensionele stabiliteit / Test Stabilità dimensionale	≤ 0,2% (EN 986)
Impact Sound Insulation (ΔL_w) / Trittschallverbesserungsmaß / Impacto Aislamiento Acústico / Réduction du bruit d'impact / Contactgeluid absorptie / Isolamento all'impatto acustico	23 dB (EN ISO 10140-3)
Rating of Sound Absorption / Gewichteter Schallabsorptionskoeffizient / Clasificación de Absorción de Sonido / Coefficient d'absorption acoustique / Waarde geluidsabsorptie / Valutazione dell'assorbimento acustico	α _w 0,20 (EN ISO 11654)
Sound Absorption / Schallabsorptionsgrad / Absorción de Sonido / Absorption acoustique / Geluidsabsorptie / Assorbimento acustico	

125Hz	250Hz	500Hz	1000Hz	2000Hz	4000Hz	(EN ISO 354)
0.04	0.02	0.08	0.19	0.34	0.43	α _s

Style 9708 5m² - 20 tiles per box (50 x 50 cm ± 0.2%)

DOP: 1037/128749 EN 14041:2004 Notified Body - 0493	DOP: 1037/128749 EN 14041:2004 Approved Body - 0321	
COC 0493 - CPR - 0181	COC 0321/20664-02/E00-00	
For use as floor covering in buildings	For use as floor covering in buildings	

Open Air 404 Transition

Product Definition	Tufted Patterned Structured Loop Pile
Konstruktion	Tuftgemusterte strukturierte Schlingenqualität
Descripción	Moqueta modular tufting bucle estructurado con diseño
Description	Dalle de moquette à velours tufté bouclé structuré à motifs
Type	Getufte gedessineerde gestructureerde bouclé
Descrizione	Bouclé tufted strutturato
Pile Material	100% Recycled Solution Dyed Nylon
Polfasermaterial	100% recyceltes Polyamid garnefärbt
Composición Fibra	100% Poliamida reciclada tintada en masa
Composition	Polyamide 100% recyclé teint en masse
Poolmateriaal	100% Solution Dyed Gerecycled Polyamide
Fibra	100% Poliamide tinta in massa riciclata
Pile Yarn Weight / Poleinsatzgewicht / Peso Fibra / Poids de fibre / Poolinzetgewicht / Peso Felpa	610 g/m ² ± 5%
Total Weight / Gesamtgewicht / Peso Total / Poids total / Totaalgewicht / Peso Totale	4093 g/m ² ± 5%
Pile Height / Polschichtdicke / Altura Fibra / Hauteur de la fibre / Poolhoogte / Altezza Felpa	2,9 mm + 15% / - 10%
Total Thickness / Gesamtdicke / Espesor Total / Epaisseur totale / Totale dikte / Altezza Totale	6,9 mm ± 0,5 mm
Gauge/Ends 10 cm / Teilung x 10 cm / Galga x 10 cm / Jauge-Rangs par 10 cm / Rijen per 10 cm / Serraggio x 10 cm	1/12 – 47,2
Tufts per m² / Noppenzahl/m ² / Puntadas m ² / Densité du tuft par m ² / Aantal noppen per m ² / Densità Punti	164,394 ± 5%
Backing Type / Rückenkonstruktion / Soporte / Sous-couche / Ruguitvoering / Sottofondo	CQuest™Bio
Wear Classification / Beanspruchungsklasse / Clasificación al tráfico / Classement d'usage et de confort / Gebruiksintensiteit / Resistenza all'usura	Heavy Contract (EN 1307) Class 33 / LC1

Radiant Panel / Schwerentflammbarkeit / Clasificación Al Fuego / Classement feu / De Radiant Panel Test / Valutazione delle proprietà ignifughe	(EN ISO 9239-1) Euroclass Bfl s1 (EN 13501-1)
Dimensional Stability / Dimensionsstabilität / Estabilidad Dimensional / Stabilité dimensionnelle / Dimensionele stabiliteit / Test Stabilità dimensionale	≤ 0,2% (EN 986)
Impact Sound Insulation (ΔL_w) / Trittschallverbesserungsmaß / Impacto Aislamiento Acústico / Réduction du bruit d'impact / Contactgeluid absorptie / Isolamento all'impatto acustico	23 dB (EN ISO 10140-3)
Rating of Sound Absorption / Gewichteter Schallabsorptionskoeffizient / Clasificación de Absorción de Sonido / Coefficient d'absorption acoustique / Waarde geluidsabsorptie / Valutazione dell'assorbimento acustico	α _w 0,20 (EN ISO 11654)
Sound Absorption / Schallabsorptionsgrad / Absorción de Sonido / Absorption acoustique / Geluidsabsorptie / Assorbimento acustico	

125Hz	250Hz	500Hz	1000Hz	2000Hz	4000Hz	(EN ISO 354)
0.04	0.02	0.08	0.19	0.34	0.43	α _s

Style 9706 5m² - 20 tiles per box (50 x 50 cm ± 0.2%)

DOP: 1037/129105 EN 14041:2004 Notified Body - 0493	DOP: 1037/129105 EN 14041:2004 Approved Body - 0321	
COC 0493 - CPR - 0181	COC 0321/20664-02/E00-00	
For use as floor covering in buildings	For use as floor covering in buildings	

Light Values

Product	Colour No	Colour Name	L Value*	Y Value*
Open Air 403 Accent	9707001	Pearl	55.7	23.6
	9707002	Rust	39.3	10.9
	9707003	Clementine	47.8	16.7
	9707004	Maize	54.3	22.2
	9707005	Moss	41.4	12.1
	9707006	Teal	42.7	13.0
	9707007	Caribbean	40.4	11.5
	9707008	Cobalt	37.9	10.0
Open Air 403 Transition	9705001	Nickel/Pearl	49.9	18.3
	9705002	Nickel/Rust	42.7	13.0
	9705003	Nickel/Clementine	46.4	15.6
	9705004	Nickel/Maize	48.8	17.5
	9705005	Nickel/Moss	42.8	13.1
	9705006	Nickel/Teal	43.5	13.5
	9705007	Nickel/Caribbean	42.6	12.9
	9705008	Nickel/Cobalt	41.0	11.9
Open Air 404 Accent	9708001	Pearl	56.0	23.9
	9708002	Rust	39.5	11.0
	9708003	Clementine	48.4	17.1
	9708004	Maize	53.6	21.6
	9708005	Moss	41.8	12.4
	9708006	Teal	42.9	13.1
	9708007	Caribbean	40.7	11.7
	9708008	Cobalt	38.8	10.5
Open Air 404 Transition	9706001	Nickel/Pearl	50.9	19.2
	9706002	Nickel/Rust	42.6	12.9
	9706003	Nickel/Clementine	46.5	15.6
	9706004	Nickel/Maize	49.3	17.8
	9706005	Nickel/Moss	43.9	13.7
	9706006	Nickel/Teal	45.0	14.5
	9706007	Nickel/Caribbean	43.6	13.6
	9706008	Nickel/Cobalt	42.8	13.0

* **Light Value:** L Value = L according to CIE L*a*b* colour space, Y Value = Light Reflectance Value according to BS 8493

Lichtreflexionswerte: L-Wert = L gemäß CIE L*a*b* Farbspektrum, Y-Wert = Lichtreflexionswert gemäß British Standard BS 8493

Valores de Reflectancia de Luz: Valor L = L según CIE L*a*b* espacio de color, Valor Y = Valor de reflectancia de luz según el estándar británico BS 8493

Valeurs concernant la lumière: Valeur L = L faisant référence à la méthode CIE L*a*b* pour la couleur, Valeur Y = Valeurs de réflectance de la lumière selon le British Standard BS 8493

Licht waarden: L Waarde = L volgens CIE L*a*b*kleurruimte, Y Waarde = Licht Reflectie Waarde volgens BS 8493

Indici di riflettanza alla luce: Indice L = L secondo CIE L*a*b* colour space, Indice Y = Indice di riflettanza alla luce secondo la norma BS 8493

EN Interface European Manufacturing BV reserves the right to change or modify specifications. Please see website for latest specifications. We have tried our very best to accurately represent product colours. However, due to the nature of printed materials, colour of actual products may vary slightly. Please request a sample to see actual product colour.

DE Interface European Manufacturing BV behält sich das Recht vor, Produktspezifikationen zu ändern oder entsprechend anzupassen. Die aktuellsten technischen Spezifikationen finden Sie auf unserer Website. Wir versuchen die Farben so naturgetreu wie möglich wiederzugeben. Farbabweichungen lassen sich jedoch nicht ausschließen. Bitte fordern Sie ein Muster an, um sich von der tatsächlichen Farbe zu überzeugen.

ES Interface European Manufacturing BV se reserva el derecho a modificar las especificaciones arriba referenciadas. Por favor, consulta nuestra web para ver las últimas especificaciones. Hemos intentado representar con la máxima precisión posible los Colores del producto. Sin embargo, debido a la naturaleza de los materiales impresos, el Color de los productos reales puede variar ligeramente. Por favor, solicita una muestra para ver el Colour real del producto.

FR Interface European Manufacturing BV se réserve la possibilité de modifier les caractéristiques ci-dessus. Les caractéristiques techniques à jour sont consultables sur le site internet. Les couleurs présentées se rapprochent au maximum des Coloris réels. Toutefois, les procédés d'impression des matériaux peuvent entraîner une légère variation du Coloris. Merci de demander un échantillon pour constater la couleur des produits.

NL Interface European Manufacturing BV behoudt zich het recht voor de specificaties te allen tijde aan te passen. Zie de website voor de nieuwste specificaties. Wij hebben getracht de productkleuren zo goed mogelijk te reproduceren. De kleuren van geprint materiaal kunnen echter altijd enigszins afwijken. Vraag altijd stalenmateriaal aan om de daadwerkelijke kleur te beoordelen.

SE Vi har gjort vårt bästa för att representera korrekta produktfärger. Emellertid, på grund av typen av tryckt material, kan färgen på faktiska produkter variera något. Beställ gärna ett prov för att se aktuell produktfärg.



Carbon Neutral Floors™

Europe, Middle East & Africa

AE	+971 44508175
AT	+43 1 8102839
BA	+387 33 522 534
BE	+32 2 475 27 27
BG	+359 2 808 303
BY	+375 17 226 75 14
CH	+41 44 913 68 00
CZ	+42 0 233 087 111
DE	+49 2151 3718 0
DK	+45 33 79 70 55
EE	+372 6518 313
ES	+34 932 418 750
EG	+(202) 3760 7818
FR	+33 1 58 10 20 20
GR	+30 211 2120820
HR	+385 14 62 30 63
HU	+36 1 349 6545
IE	+353 1 679 8466
IL	+972 97403034
IT	+39 02 890 93678
KZ	+7 701 391 88 13
LT	+370 37 337332
LV	+371 672 18 744
NL	+31 33 277 5555
ME	+381 11 414 92 00
MK	+389 2 323 01 89
NO	+47 23 12 01 70
PL	+48 22 862 48 40
PT	+351 217 122 740
RO	+40 21 317 12 40/42/43/44
RS	+381 11 414 92 00
SA	+966 554622263
SE	+468 241 230
SK	+421 911 104 073
SI	+386 8 205 4007
TR	+ 90 212 248 97 77
UA	+38(044)238 27 67
UK	+44 (0)800 3134465
ZA	+27 11 608 4270

www.interface.com



Climate change is undeniable. And reversible. Our mission is to prove it. Join the #ClimateTakeBack and help create a climate fit for life.

BROMIXDZZA041 08/2023