



MFT - Natural Glazing

Natürliche Eleganz trifft technische Raffinesse

intek[®]

SystemRaumGestaltung



Technische Änderungen/Irrtümer vorbehalten.
© intek 09.19



Editorial

Natural Glazing

Natürliche Eleganz trifft technische Raffinesse

Die Kombination aus Structural Glazing-Verglasung und einer in Echtholz furnierten Profilloberfläche brachte die „Natural Glazing“-Verglasung hervor. Hierbei handelt es sich im Wesentlichen um das sich bereits bewährte SG-System von *intek*, welches durch die furnierten Profile an Oberflächeneleganz hinzugewinnt und räumliche Gestaltungsvielfalt erweitert. Das natürliche Erscheinungsbild der Natural Glazing-Verglasung fügt sich fantastisch in verschiedenste Gestaltungskonzepte ein, welche einen gewissen Grad natürlicher und wärmender Ambiente erfordern. Die folgenden Seiten sollen Ihnen einen Eindruck geben, was Sie vielleicht schon bald erwarten könnte.

SystemRaumGestaltung





SystemRaumGestaltung

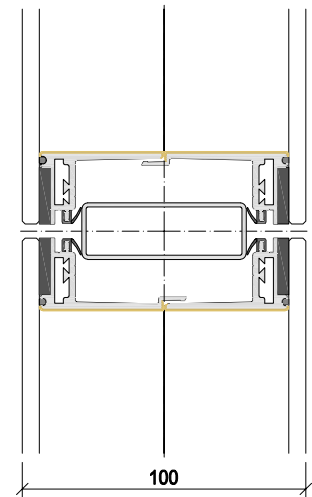
Glaselemente

Bezüglich der Objektplanung und Montage der Natural Glazing Elemente kann in gleicher Weise verfahren werden wie mit dem Structural Glazing-System auch. Die Elemente werden mittels Einhängbolzen von beiden Seiten der Wand in die dafür vorgesehenen Trennwandständer eingehängt.

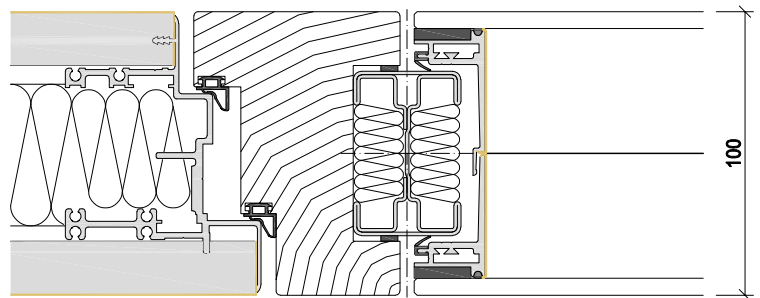
Die Holzoberfläche der einzelnen Fenster verbindet sich dadurch optisch mit dem gegenüberliegenden Element, sodass eindrücklich das Bild eines aus Vollholz gefertigten Rahmenelements entsteht.

Der architektonischen Gestaltung sind mit der Natural Glazing-Wand keinerlei Grenzen gesetzt. So können die Natural Glazing-Elemente mit sämtlichen FSC-zertifizierten Holzarten furniert und mit Zargen und Türen - in Holz oder Aluminium-Ausführung - kombiniert werden.

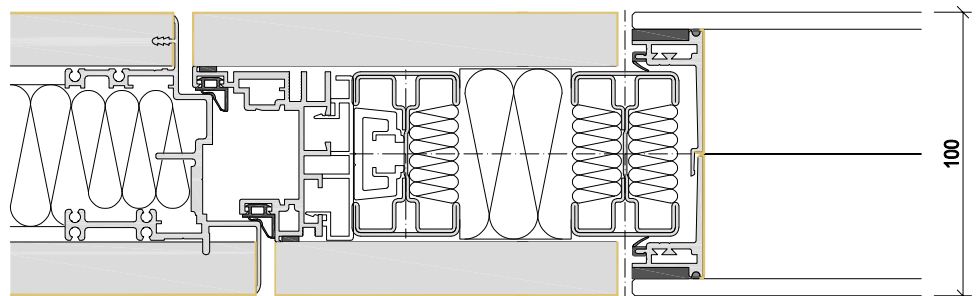
Höhenschnitt
Natural Glazing
Furnier



Volltür mit
Holzblockrahmen



Volltür mit Aluminiumblock-
rahmen als Portalelement



Schallschutz
 $R_{w,P}$ 43-51 dB



Oberfläche
Echtholz furnier (bspw. Nussbaum, Eiche, Ahorn, Buche etc.)

intek® | Natural Glazing



intek[®]



intek GmbH
Austraße 28
71739 Oberriexingen
Germany
www.intek.de
info@intek.de
T +49 (0)7042 948 0

Ein Unternehmen der EHEIM Gruppe