

LOCKER_S

Die LOCKER_S von Bene sorgen für Ordnung im Büro: Unterlagen und persönliche Dinge können hier verstaut und versperrt werden. Einreihige und zweireihige Stauraummodule sowie offene Garderoben sind beliebig miteinander kombinierbar. Durch die zweifarbige Gestaltungsmöglichkeit der Fronten kann individuell auf Kundenwünsche und auf die Corporate Identity des Unternehmens eingegangen

werden. Zusätzlich kann die Locker-Einheit eingehaust werden: Abdeckplatte, Abdeckseiten und Vorsatzrückwand komplettieren und werten besonders freistehende LOCKER_S auf. Optional steht auch eine Sockelblende zur Verfügung. Mittels Zylinder- oder Zahlenschloss werden die einzelnen Türen und Laden verschlossen und wieder geöffnet.

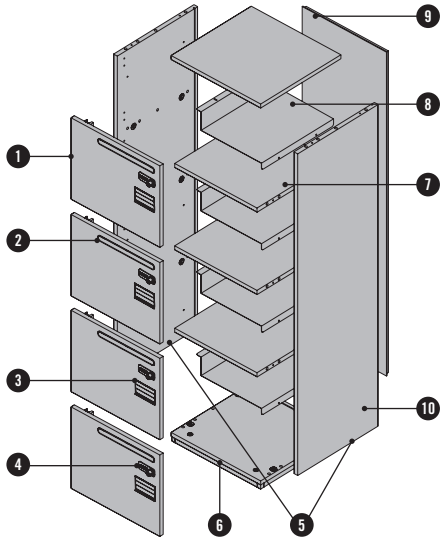


bene

INSPIRIERENDE BÜROS. SEIT 1790.

PRODUKTBESCHREIBUNG

LOCKER_S (EINREIHIG/ZWEIREIHIG)



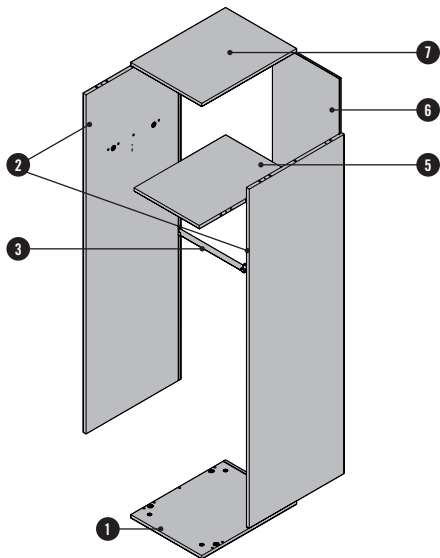
LOCKER_S einreihig

- ❶ **Flügeltür:** Spanplatte 19 mm
- ❷ **Briefschlitz:** Kunststoff
- ❸ **Visitenkartenhalter:** Polycarbonat
- ❹ **Zahlenschloss:** Kunststoff/Stahl
Zylinderschloss: Stahl/Messing
- ❺ **Sichtseite:** Spanplatte 19 mm
- ❻ **Boden:** Spanplatte 19 mm/+ 25 mm Stellfüße nivellierbar,
Sockelblende optional
- ❼ **Zwischenboden:** Spanplatte 19 mm
- ❽ **Brieffach:** Stahlblech
- ❾ **Rückwand:** Spanplatte 16 mm

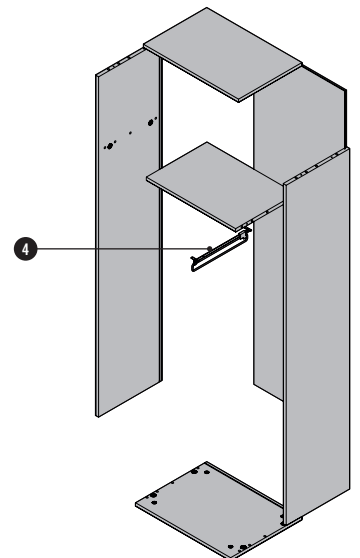
LOCKER_S zweireihig

- ❿ **Mittelseite:** Spanplatte 19 mm

OFFENE GARDEROBE

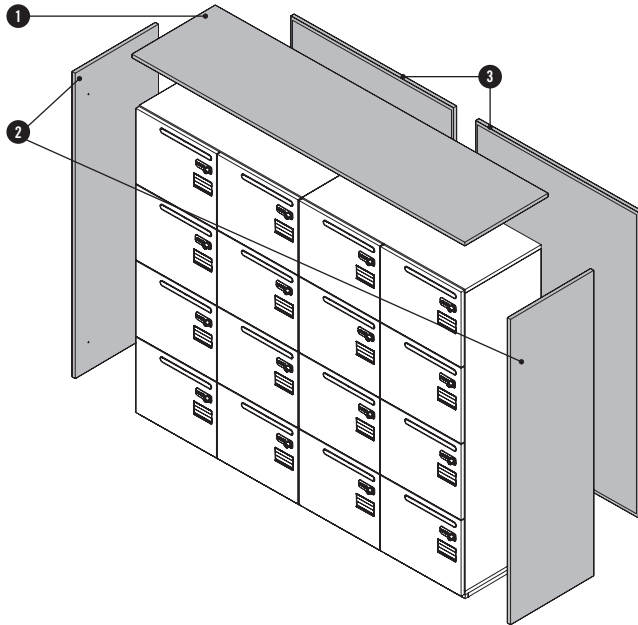


- ❶ **Boden:** Spanplatte 19 mm
- ❷ **Sichtseite:** Spanplatte 19 mm
- ❸ **Garderobenstange:** Stahl verchromt
- ❹ **Garderobenauszug:** Stahl verchromt
- ❺ **Hutablage:** Spanplatte 19 mm
- ❻ **Rückwand:** Spanplatte 16 mm
- ❼ **Platte:** Spanplatte 19 mm



PRODUKTBESCHREIBUNG

LOCKER_S VERBLENDUNG



- ❶ **Abdeckplatte:** Spanplatte 19 mm
- ❷ **Abdeckseite:** Spanplatte 19 mm
- ❸ **Vorsatzrückwand:** Spanplatte 19 mm

Alle Schranktypen, mit einer Höhe von maximal 1170 mm, können optional mit einer pinnbaren Stoffrückwand ausgestattet werden.

ÜBERSICHT

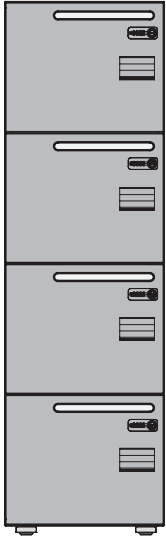
SCHRANKTYPEN

	einreihig	zweireihig
Höhe 431 mm	284	284
Höhe 721 mm	574 236, 236	574 236, 236
Höhe 921 mm	774 336, 336	774 336, 336
Höhe 1.116 mm	969 433, 433 252, 259, 252	969 433, 433 252, 259, 252
Höhe 1.311 mm	531 317, 324, 317	531 317, 324, 317
Höhe 1.501 mm	626 381, 387, 381 258, 265, 265, 258	626 381, 387, 381 258, 265, 265, 258
Höhe 1.701 mm	726 447, 454, 447 308, 315, 315, 308	726 447, 454, 447 308, 315, 315, 308
Höhe 1.916 mm	833 519, 526, 519 361, 369, 369, 361 267, 275, 275, 267	833 519, 526, 519 361, 369, 369, 361 267, 275, 275, 267

ohne Brieffach +84 mm
Abbildungen sind Vorschlagstypen, Zwischenmaße möglich

DIMENSIONEN

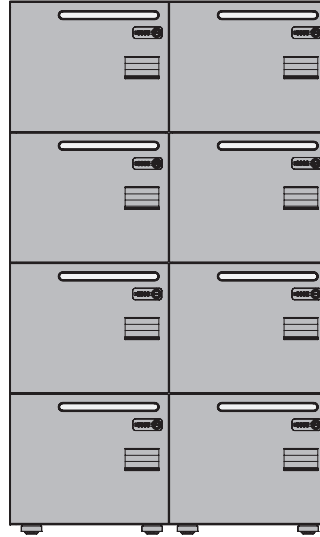
LOCKER_S EINREIHIG



B: 450 - 600	
T: 450 - 600	
H: 431	1 Tür
721, 921	1, 2 Türen
1.116*	1, 2, 3 Türen
1.311	2, 3 Türen
1.501, 1.701	2, 3, 4 Türen
1.701, 1.916	2, 3, 4, 5 Türen

* ab 1.117 mm Höhe keine Einzeltür auf der ganzen Schrankhöhe erhältlich

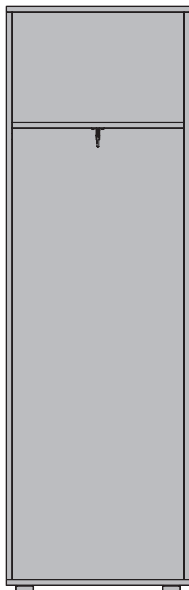
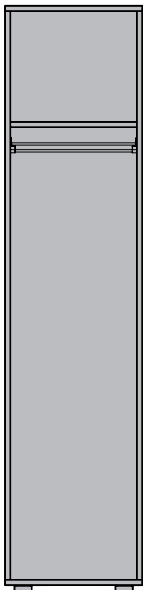
LOCKER_S ZWEIREIHIG



B: 900 - 1200	
T: 450 - 600	
H: 431	2 Türen
721, 921	2, 4 Türen
1.116*	2, 4, 6 Türen
1.311	4, 6 Türen
1.501, 1.701	4, 6, 8 Türen
1.701, 1.916	4, 6, 8, 10 Türen

* ab 1.117 mm Höhe keine Einzeltür auf der ganzen Schrankhöhe erhältlich

OFFENE GARDEROBE



B: 450, 600:	mit Stange
600*:	mit Auszug
T: 600*:	mit Stange
450*:	mit Auszug
H: 1.311, 1.501, 1.701:	ohne Hutablage
1.916:	mit Hutablage

* nicht variabel

Maße in mm
Abbildungen sind Vorschlagstypen, Zwischenmaße möglich

DIMENSIONEN

LOCKER_S VERBLENDUNG



B: Abdeckplatte, Rückwand: wählbar, lt. Breiten der LOCKER_S
variabel von 450 bis 7.200

T: 450, 600, 900, 1.200

470: mit Vorsatzrückwand

H: 450, 740, 940, 1.135, 1.330, 1.520, 1.720, 1.935

Teilungen (Breite)

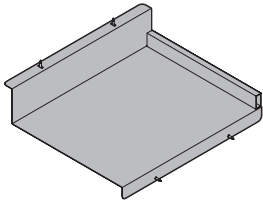
Abdeckplatte max. 2 Teilungen möglich; ab 2.401 mind. eine Teilung

Rückwand max. 5 Teilungen möglich; bei Höhe \leq 1250: ab 2.000 (Melamin), ab 1.560 (Furnier), ab 1.900 (Stoff)
bei Höhe $>$ 1.250: ab 1.200 (Melamin/Furnier)

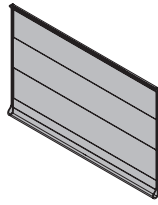
Vorschlagswert ist eine gleichmäßige Aufteilung (z.B. halbe Breite); Eingabe abweichenden Teilung bei Abdeckplatte möglich.

OPTIONEN

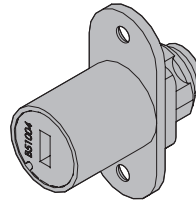
BRIEFSCHLITZ (INKL. BRIEFFACH)



VISITENKARTENHALTER

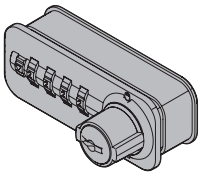


ZYLINDERSCHLOSS



ZAHLENSCHLÖSSER

FIXCODE DIAL LOCK 59

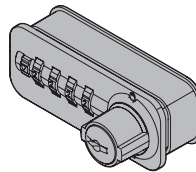


Das **FIXCODE** Zahlenschloss ist für die Dauernutzung oder für die Nutzung in definierten Zeiträumen (z.B. Projektteams) gedacht. Der Code ist vom Benutzer frei wählbar und muss Mithilfe der Tastnadel (der Stift ist Teil des Serviceschlüssel-Pakets) zu Beginn eingestellt werden und bleibt bis zum Reset gleich.

Link zum Erklärvideo FIXCODE

<https://www.youtube.com/watch?v=hArf44hod2Q>

FREECODE DIAL LOCK 58



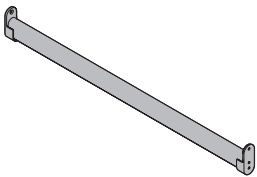
Beim freiwählbaren Zahlenschloss wird vor jedem Schließen eine Zahlenkombination definiert, die nach jedem Öffnen wieder gelöscht wird. Somit erfordert jedes Öffnen und jedes Schließen die neue Festlegung eines Codes. Das **FREECODE** Schloss ist für andauernd wechselnde Nutzer gedacht z.B. für Lockers im Sport- und Wellnessbereich, Bibliotheken, Museen, Messebetrieb sowie im Hotelbereich.

Link zum Erklärvideo FREECODE

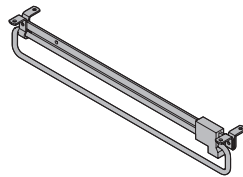
<https://www.youtube.com/watch?v=GucJMYDSGSY>

HINWEIS: Bei der Bestellung von LOCKER_S mit Zahlenschloss empfiehlt sich ebenfalls die Bestellung des Serviceschlüssel-Pakets.

GARDEROBENSTANGE ODER GARDEROBENAUSZUG

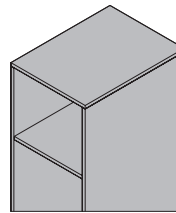


Garderobenstange

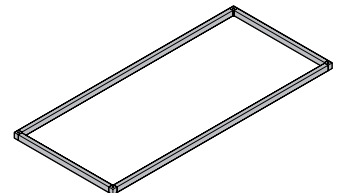


Garderobenauszug
(im ausgezogenen Zustand,
bis 5 kg belastbar)

HUTABLAGE

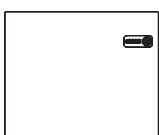


SOCKELBLLENDE

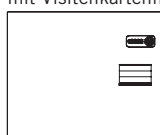


Material: Kunststoff

ZAHLENSCHLOSS



mit Visitenkartenhalter



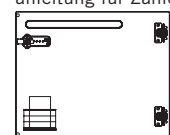
mit Briefschlitz



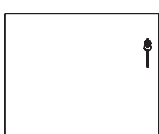
mit Visitenkartenhalter
und Briefschlitz



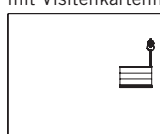
Rückseite: Bedienungs-
anleitung für Zahlenschloss



ZYLINDERSCHLOSS



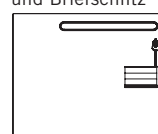
mit Visitenkartenhalter



mit Briefschlitz



mit Visitenkartenhalter
und Briefschlitz



OPTIONEN

FACHBODEN

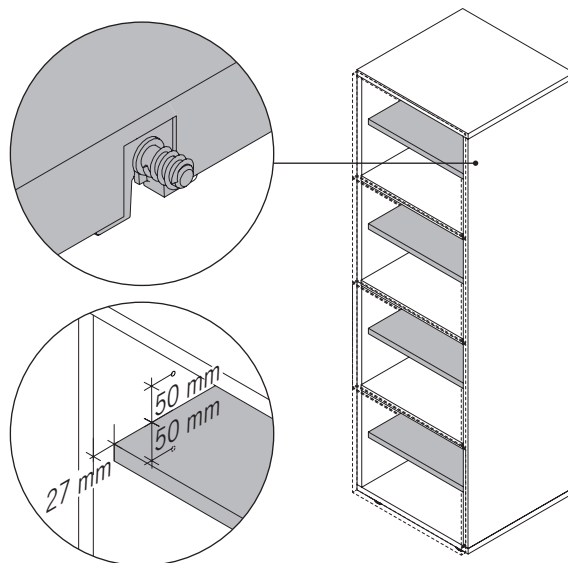
Bei Konfiguration mit Fachboden (Fachmuffe mit Fachschraube) ist dieser immer mittig positioniert und vormontiert. Bei dieser Auswahl werden die Fächer automatisch im ganzen Schrank ergänzt.

Die Reihenlochbohrung mit 3 Höhenpositionen befindet sich mittig in der Nische. Soll der Fachboden 50 mm höher oder niedriger montieren werden, muss die Fachschraube versetzt werden.

Bitte zu berücksichtigen: Beim Herausdrehen der Fachschraube kann die Melaminschicht um das Bohrloch leicht ausbrechen!

Fachbodenmaterial: Spanplatte 19 mm

Information: wird kein Fachboden konfiguriert wird der LOCKER_S ohne Reihenlochbohrung ausgeliefert.

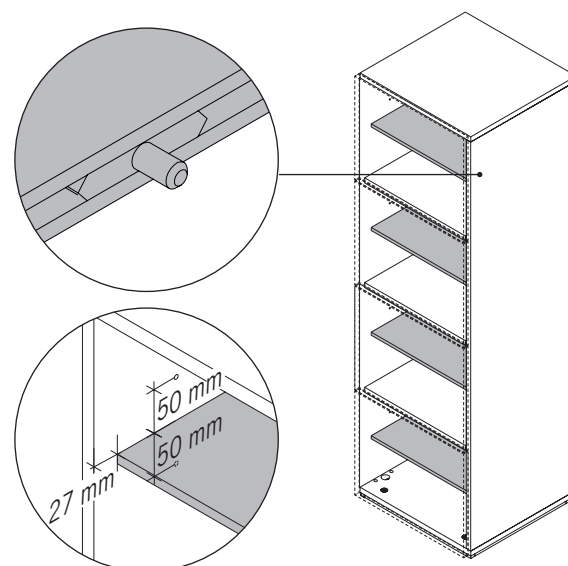


EINSCHUBFACH

Bei Konfiguration mit Einschubfach (Kunststofffachträger) ist dieses immer mittig positioniert und vormontiert. Bei dieser Auswahl werden die Fächer automatisch im ganzen Schrank ergänzt.

Die Reihenlochbohrung mit 3 Höhenpositionen befindet sich mittig in der Nische. Soll das Einschubfach 50 mm höher oder niedriger montieren werden, muss die Flügeltür ausgehängt, das Einschubfach herausgeschoben und die Kunststofffachträger (Steckverbindung) neu positioniert werden.

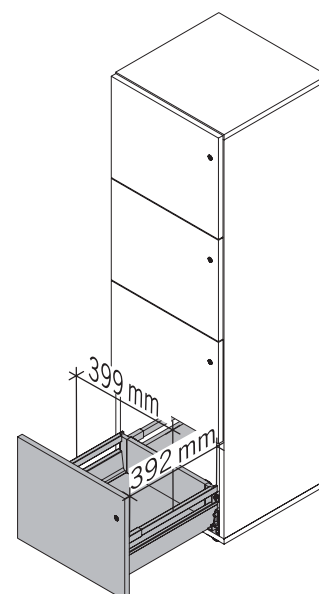
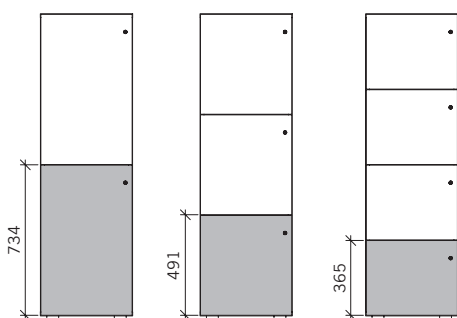
Fachbodenmaterial: Spanplatte wählbar zwischen 12 mm, 16 mm oder 19 mm, Information: wird kein Einschubfach konfiguriert wird der LOCKER_S ohne Reihenlochbohrung ausgeliefert.



LADENMODUL

Die unterste Front kann optional als Lade ausgeführt werden. Ladenfront, -boden und -rückwand aus Spanplatte und Metallzargen mit Vollauszug.

Ladenbreite und -tiefe bei Vorschlagstypen immer gleich, bei Zwischenmaßen ändert sich die Breite und Tiefe der Lade.



INSPIRATIONS



Inspiration #01

LOCKER_S, einreihig/zweireihig mit Verblendung mit Zylinderschloss.



Inspiration #02

Ein- und Zweireihige Möbel mit unterschiedlichen Türen lockern das Frontbild auf.

INSPIRATIONS



Inspiration #03

Schränke und Garderobenschränke für freistehende Anwendung im Raum.

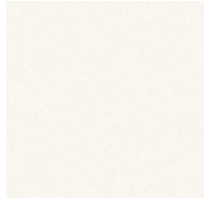


Inspiration #04

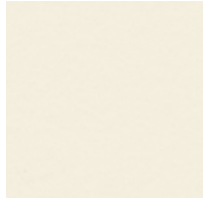
Niedrige Möbel bieten zusätzlich Platz für Stehbesprechungen.

FARBEN & MATERIALIEN

MELAMINGRUPPE 1: Grundfarben



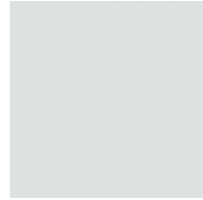
MW Weiß



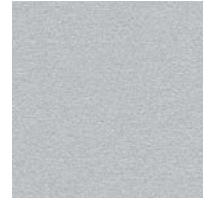
MQ Office Weiß



MC Canvas



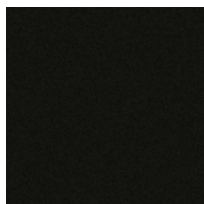
MP Platin



MA Aluminium

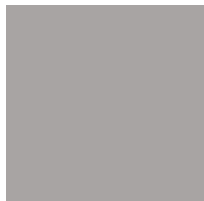


MS Schiefer

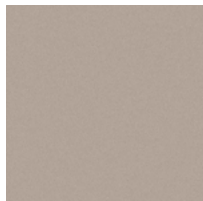


MB Basalt

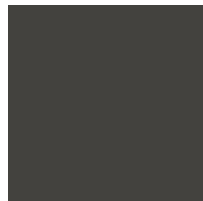
MELAMINGRUPPE 2: erweiterte Grundfarben



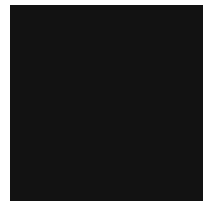
MH Steingrau



TM Schlamm



MD Urban Grau



MGS Graphitschwarz



MSW Schneeweiß

MELAMINGRUPPE 2: Dekorfarben



AR Ahorn



EZ Eiche Vicenza



BH Buche Hell



NG Nuss Grau

MELAMINGRUPPE 3: Akzentfarben



MPZ Pistazie

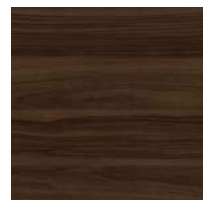


MHR Hellrosa

MELAMINGRUPPE 3: Dekorfarben, Holzstruktur



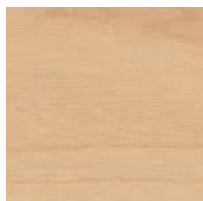
CO Coco Struktur



MNP Nuss Pavia

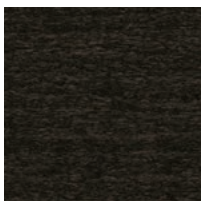
FARBEN & MATERIALIEN

FURNIER: Ahorn



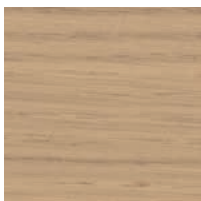
AK Kand. Ahorn

FURNIER: Buche

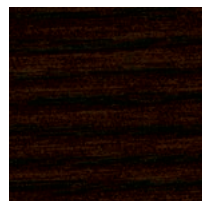


BG Buche Grau

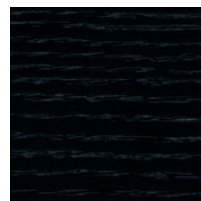
FURNIER: Eiche



EY Eiche Sylt



ER Eiche Amaretto

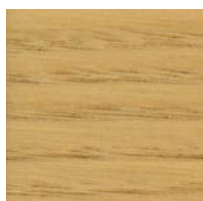


EV Eiche Vulkano



EG Eiche Grau

FURNIER: Kastanie



KD Kastanie Natur

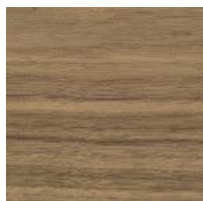


KP Kastanie Braun

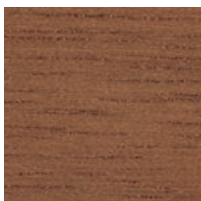


KQ Kastanie Grau

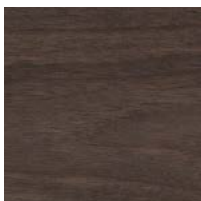
FURNIER: Nuss



NF Amerik. Nuss



NR Nuss Siena



NB Nuss Umbra



NA Nuss Anthrazit

FURNIER: Bambus



BJ Bambus

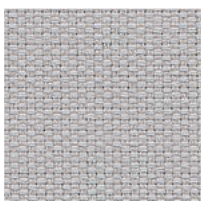
INN (STOFF_01)



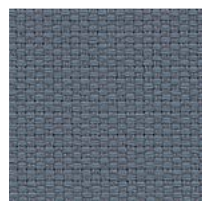
5W Weiß



5A Canvas



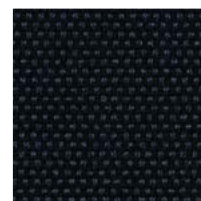
5B Platin



5D Schiefer



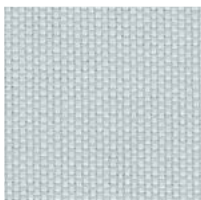
5T Anthrazit



5H Basalt



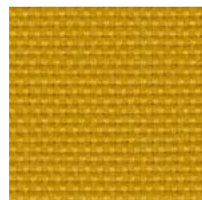
4M Schlamm



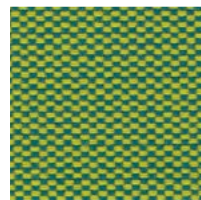
4E Eisblau



4K Karminrot



4X Senfgelb



4W Grün



4B Azurblau

Verschiedene Stoffkollektionen stehen als Bezugsmaterial zur Verfügung: Era, Urban Plus, Xtreme Plus, Inn, Step, Step Melange, Remix, Europost, Mainline Flex, Assam, Steelcut, Fiord, Hallingdal, Steelcut Trio, Divina Melange, Divina MD, Coda, Elle.
Nähere Infos zu den einzelnen Stoffkollektionen finden Sie unter www.bene.com.

DIE BENE VERANTWORTUNG

Bene nimmt eine Vorreiterrolle im Bereich der Nachhaltigkeit ein. Dies umfasst alle Unternehmensbereiche – von der Produktentwicklung, -beschaffung, Produktion und Logistik bis hin zur Produktverwertung. Von der ersten Skizze bis zur Serienreife fließen immer ökologische Anforderungen in den Produktentwicklungsprozess ein. Dazu gehören die Auswahl umweltverträglicher Materialien wie zum Beispiel zertifizierte Hölzer aus nachhaltig bewirtschafteten Forstbeständen, die Verwendung von Recyclingwerkstoffen oder der verstärkte Einsatz nachwachsender Rohstoffe. Materialkennzeichnung, Reparierbarkeit und eine lange Lebensdauer der eingesetzten Komponenten sind ebenfalls wichtige Anforderungen an das Produktdesign, damit diese einem zweiten Produkt-Lebenszyklus zugeführt werden können. Um am Ende der Lebensdauer eine hohe Recyclingfähigkeit unserer Produkte zu garantieren, verzichten wir so weit wie möglich auf Verbundmaterialien und entwickeln sortenrein zerlegbare Möbel. 99,9% aller Lieferungen erreichen uns aus einem europäischen Land. Rund 94% aller Rohstofflieferungen stammen aus Österreich und Deutschland. Rund 93% der Rohstoffe werden von Lieferanten mit Sitz im Umkreis von 500km zu unserem Produktionsstandort geliefert.

NACHHALTIGE ROHSTOFFE

Für Bene ist der Einsatz folgender Komponenten selbstverständlich:

- formaldehydarme Spanplatten
- formaldehydarme Leime
- Wasserlacksysteme
- recyclingfähige Stoffe
- Materialien mit hohen Recyclinganteilen
- PVC-freie Kunststoffe

Bene garantiert, dass seine Produkte frei sind von:

- CMR-Stoffen
- halogenierten Lösungsmitteln in Kunststoffen
- chlorierten Kohlenwasserstoffen
- Schwermetallpigmenten
- Materialien mit Azo-Farbstoffen
- Beschichtungen mit biozider Wirkung (zum Beispiel Holzschutzmittel, Pestizide)

BEITRAG ZU GEBÄUDEZERTIFIZIERUNGEN

Im Rahmen der ökologischen Gebäudezertifizierung tragen auch Einrichtungssysteme wie Möbel und Trennwände zur Erreichung eines guten Ergebnisses bzw. einer höheren Punktzahl bei.

Die Produkte von Bene können einen Beitrag zu LEED, WELL Building Standard, DGNB, BREEAM etc. leisten. Kriterien sind beispielsweise Umweltproduktdeklarationen, Innenraumluftqualität, Akustik und Umnutzungsfähigkeit.

LOCKER_S

Beispielkonfiguration

- LOCKER_S
- Zweireihig
- 900 x 1.501 x 450 mm
- Melamin, Spanplatte 19mm
- Gesamtgewicht 72,36 kg

Ökologische Kennzahlen

- 98,4% sortenreine Trennbarkeit
- 98,1% Recyclefähigkeit
- 88,3% Anteil an nachwachsenden Rohstoffen
- 67,95% Verwendung von recycelten Produktionsmaterialien

Materialien

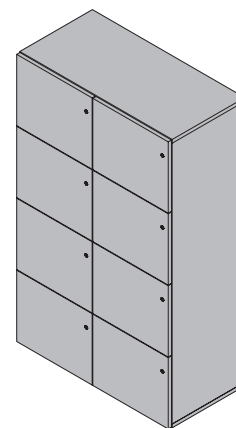
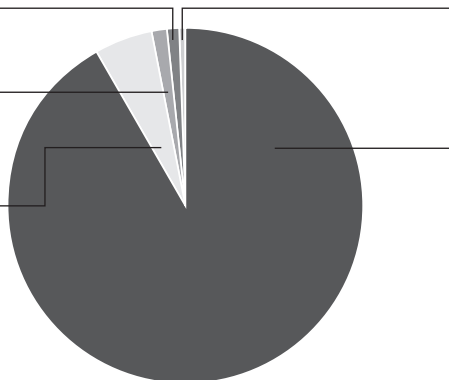
Kunststoff
0,84 kg / 1,16%

Zink
1,02 kg / 1,41%

Stahl
3,65 kg / 5,05%

Klebstoffe
0,01 kg / 0,02%

Holz
66,83 kg / 92,37%



Auf Wunsch können für jede Standard-Produktkonfiguration Umwelt-Produktdeklarationen (EPD, LCA), bei Bene Life Cycle Data Sheets genannt, zur Verfügung gestellt werden.

Eine Auflistung der produktspezifischen Zertifikate und Designauszeichnungen finden Sie auf der Bene Produkt-Website.

Umweltinformationen Bene: <https://bene.com/de/bene/nachhaltigkeit/nachhaltigkeitsbericht-2021>