

EVoline[®] APSA 6000





EVoline[®]
APSA 6000

EVoline® APSA 6000

APSA 6000

Die robuste Steckdosenleiste für Montagetische

Die APSA 6000er Serie wurde für den Einsatz in Industriebetrieben, Handwerksbetrieben, Büros und Schulen konzipiert. Die Grundform besteht aus einem sehr stabilen Aluminiumprofil. Neben zahlreichen Standardvarianten, kann die Anschlussleiste auch individuell konfiguriert werden. Durch die oktagonale Form der Endkappen, ist die 6000er Serie Steckdosenleiste besonders einfach an technischen Arbeitsplätzen zu montieren. Sie ist in vielen verschiedenen Varianten erhältlich. Ein optionaler, stirnseitiger Schalter am Kopfende ermöglicht beispielsweise das einfache Ein- und Ausschalten einer unter dem Tisch befestigten Anschlussleiste. Das Anschlusskabel der 6000er Serie lässt sich durch die Form der Endkappen einfach aufwickeln, bis die Mehrfachsteckdose zum Einsatz kommt.

APSA 6000

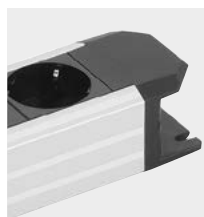
The robust socket strip for assembly tables

The APSA 6000 was specially designed for use in industrial and craft businesses, offices and schools. The basic shape consists of a very stable aluminium profile. In addition to numerous standard versions, the connector strip can also be configured individually. Thanks to the shape of the end caps the APSA 6000 socket strip is particularly easy to install in technical workplaces. An optional switch on the front end at the head end enables, for example, the simple switching on and off of a connection strip attached under the table. Due to the shape of the end caps, the APSA 6000 connection cable can be easily wound up until the multiple socket is used.



Lieferbare Farben

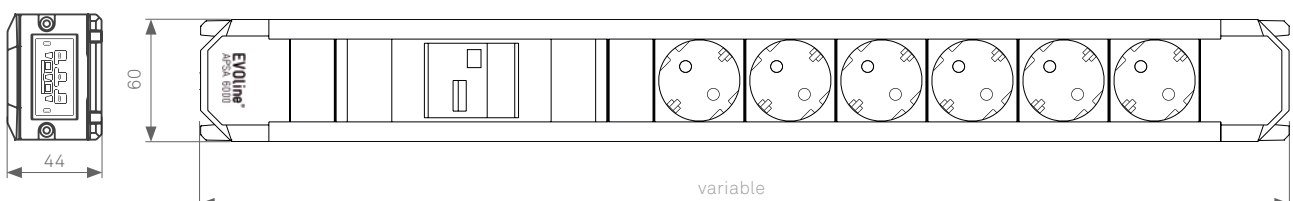
Available colours



Silber
Silver



Schwarz
Black



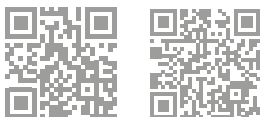
EVOLine®

Schulte - Elektrotechnik GmbH & Co. KG

Jüngerstraße 21
D-58515 Lüdenscheid

Telefon | *phone* +49 23 51 / 94 81-0
E-Mail | *mail* info@schulte.com

Deutsch *english*



www.evoline.com

Stand: 01/2026
Technische Änderungen und Druckfehler vorbehalten. | Abbildungen ähnlich.
Issued: 01/2026
Subject to technical changes and printing errors | Illustrations similar.