

Wilkhahn



AT.



AT. AT Mesh.

Der smarte Allrounder für dynamisches Sitzen.

Mit dem Free-to-move-Konzept powered by Trimension® setzt Wilkhahn weltweit Maßstäbe für gesundes, dreidimensionales Bewegungssitzen. Das Programm AT überzeugt durch harmonisches Design, große Variantenvielfalt und intuitive Bedienung: Einfach Platz nehmen, Sitzhöhe einstellen – und der Rest geschieht wie von selbst.

Dank automatischer Gewichtseinstellung und selbstzentrierter Aufhängung der Sitzschale bleibt der Körper in Balance – in jeder Haltung. Ideal für moderne, flexible Arbeitswelten und Wechselarbeitsplätze.

Design: Wilkhahn

Die selbstzentrierende Aufhängung der Sitzschale in Kombination mit der automatischen Gewichtsanzpassung hält den Körper intuitiv im Gleichgewicht – ganz ohne individuelle Einstellung. Das harmonische Zusammenspiel der Komponenten ergibt eine organische Form, die die fließenden, natürlichen Bewegungen repräsentieren.



Drehstuhl 187/71 und 187/7.

Entspannen, sitzen, stützen – die Free-to-move-Beweglichkeit des AT aktiviert Körper und Geist für eine bessere und gesündere Büroarbeit.



Drehstuhl 187/9 und Occo-Drehstühle 222/31.

In Kombination mit Tisch- und Besprechungsstuhlprogrammen, die auf den gleichen integrativen Designprinzipien basieren, entstehen Gestaltungslösungen aus einem Guss – wie hier mit dem Programm Occo.



AT-Mesh Drehstühle 187/71.

Die Modelle mit netzbespanntem Rücken passen sich unterschiedlichen Körperformen perfekt an und sorgen für visuelle Transparenz.



Drehstuhl 187/9.

Wird der Bürostuhl einem Nutzer fest zugeordnet, kann die Gewichtsautomatik mit einer 10-stufigen Voreinstellung auf individuelle Komfortwünsche angepasst werden.





Drehstuhl AT ESP 187/72.

Die Modelle mit erhöhter Sitzposition (ESP von 430 bis 610 mm) fördern an Tischen mit Steh-Sitz-Dynamik den Wechsel zwischen Sitzen und Aufstehen.

„Wer höher sitzt, steht leichter auf!“

AT mit ESP (erhöhter Sitzposition) für Steh-Sitz-Dynamik

Elektrisch höhenverstellbare Tische fördern die Bewegung im Büro, allerdings ist der Wechsel zwischen Sitzen und Stehen häufig zu aufwendig.

Deshalb bietet Wilkhahn Varianten mit ESP an, bei denen sich die gesundheitlichen Vorteile der patentierten Free-to-move-Kinematik mit der Förderung der Steh-Sitz-Dynamik verbinden.



Bürostuhl AT ESP 187/72

Sitzen, stützen, stehen – mit AT ESP ist der Haltungswechsel in den Workflow integriert.



Counterstuhl AT 187/1

Auf Augenhöhe.

Counterstühle für Stehtischhöhe an Rezeptionen und in Projektbüros

Der AT als höhenverstellbarer Counterstuhl mit einstellbarem Fußring wird nicht nur an Schaltern und Tresen eingesetzt, sondern auch in modernen Projektträumen mit Stehtischen, damit sich hier Teilnehmer im Sitzen und Stehen auf „Augenhöhe“ begegnen können.

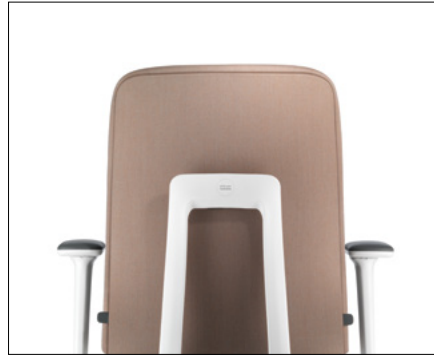


Counterstuhl AT Mesh 187/11 an Occo-Tisch 222/91 in Stehhöhe

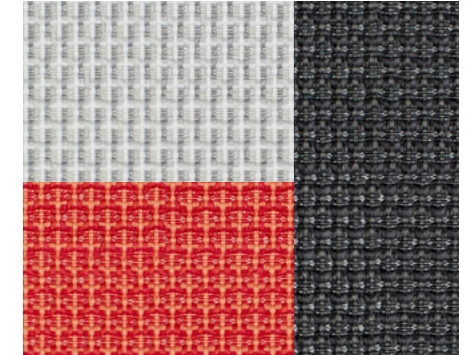
Harmonische Gestaltung und vielseitige Modelloptionen machen den AT zum flexiblen Allrounder.



Die Rückenschale ist optional zusätzlich auch rückseitig bezogen erhältlich.



Sind visuelle Transparenz, Luftdurchlässigkeit und perfekte Anpassung an unterschiedliche Rückenformen gefragt, ist die Ausführung AT Mesh die richtige Wahl.



Bezugsmaterial Vivid für AT Mesh mit bis zu 80% Recyclinganteil aus PET-Flaschen, OEKO-TEX Standard 100, Cradle-to-Cradle-zertifiziert (Bronze).



Bei Lederbezügen unterstreichen die präzisen Nähte der seitlichen Polsterböden die elegant geschwungene Kontur von Sitz und Rücken.



Die 1-D-Armlehnen sind per Tastendruck höhenverstellbar. Optional bieten 3-D-Armlehnen zusätzliche Tiefen- und Breitenverstellung – und in der 4-D-Variante lassen sie sich zudem um 25° schwenken.



Die optionale Lordosenstütze lässt sich durch Verschieben um 6 cm in der Höhe einstellen und auf Wunsch zusätzlich per Handrad um bis zu 1,5 cm in der Tiefe.



AT-Modelle mit Polterrücken sind mit einer Lordosstütze ausgestattet, die sich um 60 mm in der Höhe einstellen lässt.

Harmonische Gestaltung und vielseitige Modelloptionen machen den AT zum flexiblen Allrounder.



Drei Rückenlehnenhöhen bilden eine große Modellvielfalt, die alle Bürostuhlbereiche abdeckt und kaum Gestaltungswünsche offenlässt.



Die Funktion der Bedienelemente wird durch Icons verdeutlicht: Die Zugtaste dient der stufenlosen SitzhöhenEinstellung und der Drehgriff der optionalen Sitztiefenanpassung, die sich komfortabel und präzise im Sitzen justieren lässt.



Bei der optionalen Zuschaltung der Sitzvorneigung wird die Rückenlehne und damit die Lordosstütze synchron mit nach oben angehoben, sodass die perfekte Einstellung gewährleistet bleibt.

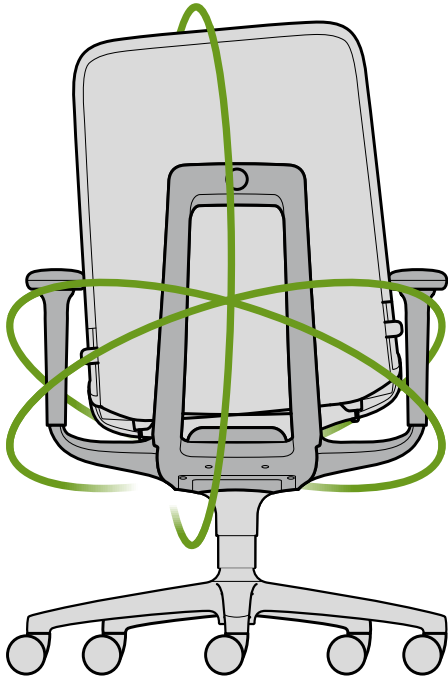


Unter dem Sitz links befindet sich die Drucktaste zur Arretierung in der 0-Stellung sowie der Drehgriff der optionalen zehnstufigen Voreinstellung für individuelle Komfortwünsche.



Höhenverstell- und neigbare Kopfstütze für die Modelle AT Mesh, die analog zur Rahmenfarbe und Bespannung des Rückens ausgeführt ist.

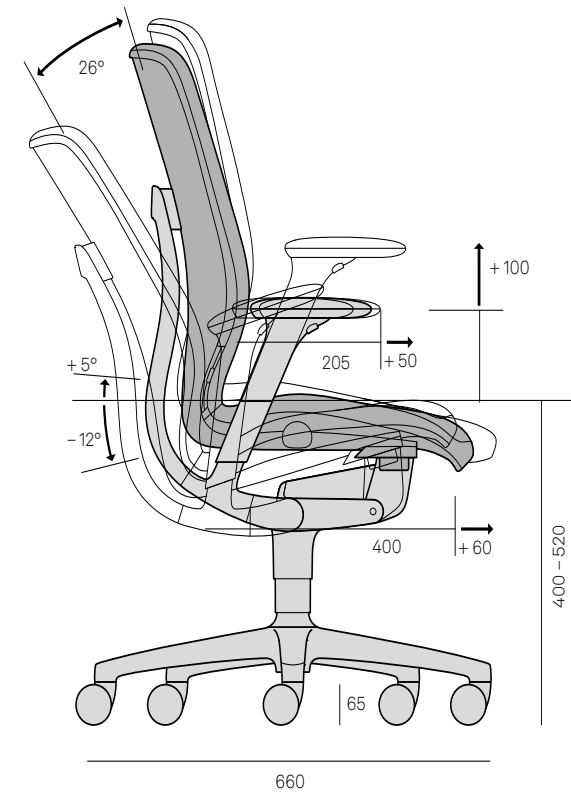
AT. Free-to-move, powered by Trimension®.



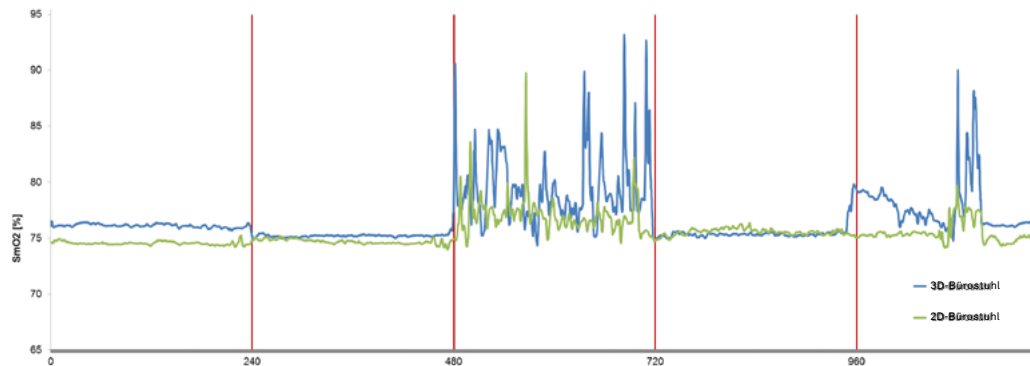
BESSER, GESÜNDER UND AKTIVER SITZEN.

Alle Gesundheitsexperten sind sich einig: Der menschliche Organismus ist auf Bewegung angewiesen. Lang dauerndes Stillsitzen dagegen schädigt langfristig den Körper. Weil vor allem die dreidimensionalen Bewegungen der Hüfte den größten Effekt für einen gesunden Stoffwechsel haben, hat Wilkhahn gemeinsam mit der Deutschen Sporthochschule Köln die Free-to-move-Kinematik entwickelt, die den Körper einlädt, sich auch beim Sitzen in alle Richtungen zu bewegen.

In mehreren wissenschaftlichen Studien wurden die gesundheitsfördernden und leistungssteigernden Effekte der Free-to-move-Bürostühle IN, ON und AT nachgewiesen. Weil sich die Nutzer intuitiv deutlich häufiger und vielfältiger bewegen, stiegen Wohlbefinden und Konzentrationsleistung und der Stoffwechsel der Muskulatur im Lumbalbereich wird aktiviert, der besonders häufig von Rückenschmerzen betroffen ist.



AT. Free-to-move, powered by Trimension®. Studien vom Zentrum für Gesundheitsethik.



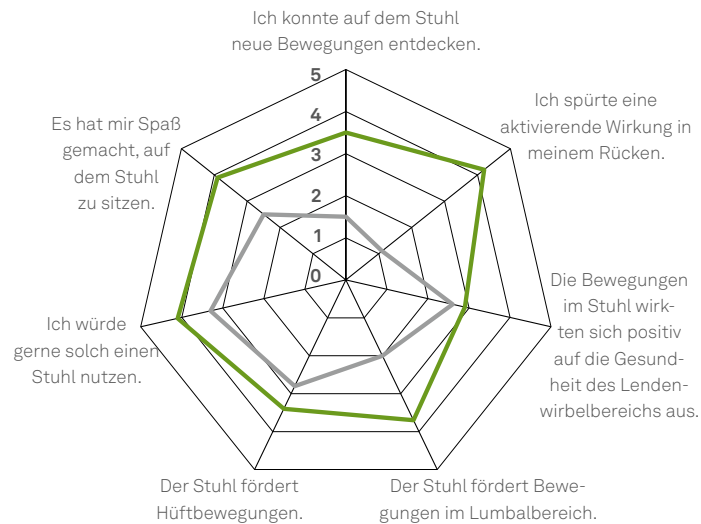
Mehr Bewegung am Sitzarbeitsplatz

Untersuchung zu den Auswirkungen der 3-D-Kinematik Trimension® auf Rückenmuskulatur, Bewegungsvielfalt und physiologische Aktivierung

Anhand von standardisierten Büroarbeitsprozessen (statisch und dynamisch) wurden mit neuartigen Messmethoden die Stoffwechselaktivitäten in der besonders wichtigen Muskulatur im Lumbalbereich untersucht. Die Ergebnisse auf dem Free-to-move-Bürostuhl IN wurden mit den Ergebnissen auf dem sehr guten 2-D-dynamischen Bürostuhl Neos verglichen.

Ergebnisse:

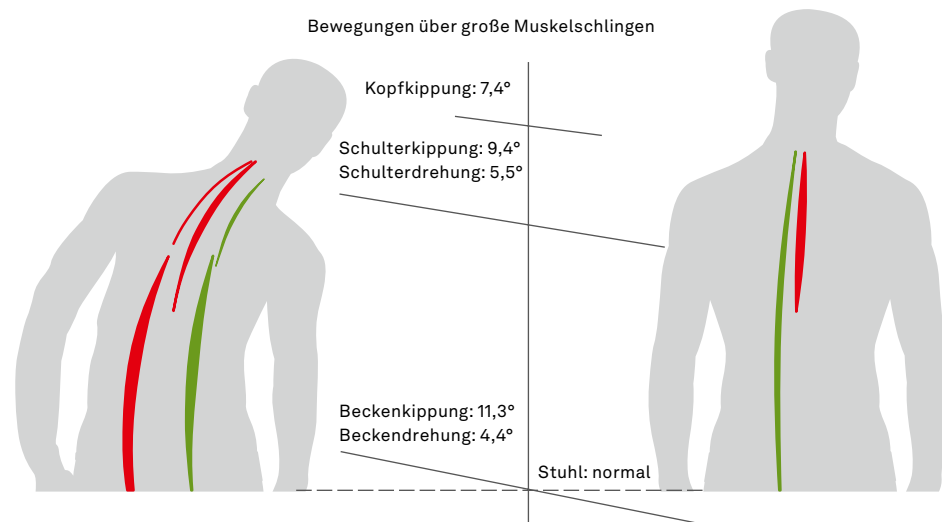
- Die Probanden nutzen das gesamte dreidimensionale Bewegungsspektrum der Trimension® aus.
- In der Lateralflexion sind deutliche Differenzen zwischen einer 2-D-Mechanik und der Trimension® messbar.
- Der wichtige Wechsel zwischen Anspannung und Entspannung ist beim Free-to-move-Bürostuhl IN signifikant höher als beim Vergleichsstuhl.
- Die Probanden schätzen den Free-to-move-Bürostuhl in allen Fragekriterien besser ein.



— 3-D-dynamischer Bürostuhl IN
— 2-D-dynamischer Bürostuhl Neos

Vergleich der Fragebogenergebnisse für das Sitzen auf dem 3-D- und dem 2-D-dynamischen Bürostuhl

AT. Free-to-move, powered by Trimension®. Studien vom Zentrum für Gesundheitsethik.



Neue Bewegung am Arbeitsplatz

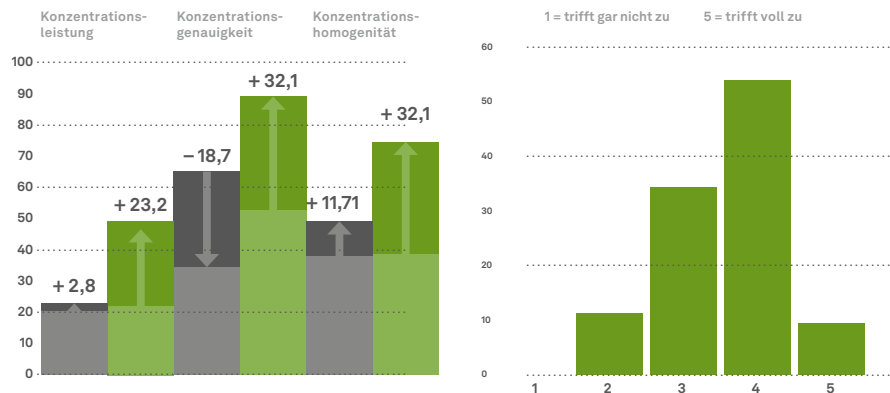
Laborstudie:

Untersucht wurden die Körperkongruenz, die biomechanischen Auswirkungen und das subjektive Komfortempfinden der Trimension® exemplarisch mit dem ON®-Bürostuhl.

Ergebnisse:

- Die Druckverteilung beim Sitzen ist homogen und wird als sehr komfortabel empfunden.
- 90 % der Probanden wünschen sich ein solches Sitzkonzept für ihren Arbeitsplatz.

- Die Trimension® stimuliert mit Flexion, Extension, Lateralflexion und freier Rotation zu vielfältigen, natürlichen Körperbewegungen, wobei Kopf, Schulter und Becken in der Bewegung mit dem Stuhl eine funktionelle Einheit bilden.
- Die physiologische Drehbewegung des Rumpfs aktiviert neben den großen Muskelschlingen auch die tiefe Rückenmuskulatur als wichtigstes Stabilisierungssystem der Wirbelsäule.



Kontrollgruppe (grau) mit konventionellen Bürostühlen und Interventionsgruppe (grün) mit 3-D-dynamischen ON®-Stühlen über einen Zeitraum von drei Monaten

Mein körperliches Wohlbefinden hat sich in den letzten 11 Monaten durch den ON® verbessert.

Dreidimensionales Bewegungssitzen für mehr Leistungsfähigkeit im Büro

Vergleichende Feldstudie:

Getestet wurde, ob das Sitzen auf dem Free-to-move-Stuhl neben dem Wohlbefinden auch die Leistungsfähigkeit steigert. Die Studie wurde mit 80 Probanden im Bürokomplex einer Versicherung über zwölf Wochen durchgeführt.

Zur Bestimmung der Konzentrationsleistung wurden anerkannte standardisierte Tests und Fragebögen eingesetzt.

Ergebnisse:

- Die Konzentrationsperformance der Free-to-move-Gruppe zeigt sich ge-

genüber der Kontrollgruppe nach drei Monaten in allen Messparametern deutlich verbessert: Sie waren schneller, machten weniger Fehler und arbeiteten gleichmäßiger.

- Die Free-to-move-Gruppe gewöhnte sich nach kurzer Zeit an die neuen Bewegungsmöglichkeiten und fühlte sich sicher aufgehoben.
- Das Wohlbefinden der Free-to-move-Gruppe verbesserte sich durch das neue Sitzen nicht nur relativ, sondern auch absolut.

AT. Modelle.



187/7
Drehstuhl, mittelhoher Rücken



187/8
Drehstuhl, hoher Rücken



187/9
Drehstuhl, hoher Rücken
mit Kopfstütze und Nackenkissen



187/71
Drehstuhl, mittelhoher Rücken, netzbespannt

AT. Modelle.



187/72
Drehstuhl ESP (erhöhte Sitzposition),
mittelhoher Rücken



187/73
Drehstuhl ESP (erhöhte Sitzposition),
mittelhoher Rücken, netzbespannt



187/1
Counterstuhl, mittelhoher Rücken



187/11
Counterstuhl, mittelhoher Rücken, netzbespannt

AT. Ausführungen.



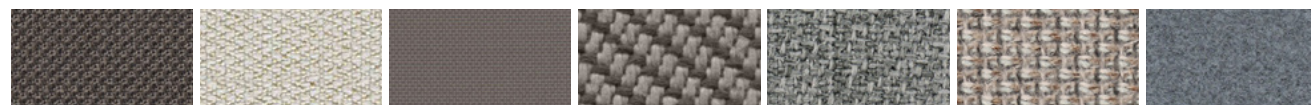
Sitz-Rückenelement, Mechanik, Gasfederabdeckung, Armlehnen



schwarz

weiß

Bezugsmaterialien



37 Atlantic

38 Era

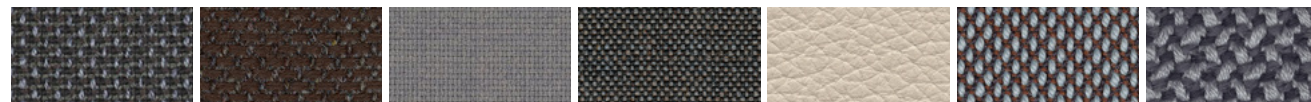
47 Nova

51 Oceanic

54 Step/Step
Melange

56 Cyber

60 Blazer



64 Morph

65 Re-wool

66 Lano

68 Remix

74 Leder

91 Steelcut Trio/
Quartet

92 Credo

Gestelloberflächen


Schwarz struktur-
matt beschichtet
(RAL 9011)Weiß struktur-
matt beschichtet (RAL
9016)

Aluminium poliert

Aluminium
hochglanzpoliert

Kunststoff schwarz

Die digitalen Muster weichen von den Originaltönen ab.

 Alle Bezugsmaterialien und weitere Farben finden Sie in unserer Materialbibliothek.

AT Mesh. Ausführungen.



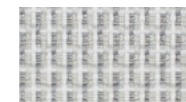
Sitz-Rückenelement, Mechanik, Gasfederabdeckung, Armlehnen



schwarz

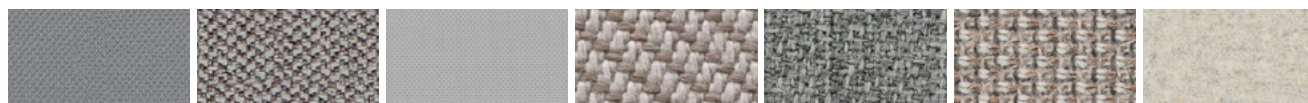
weiß

Bezugsmaterialien Rücken



34 Vivid

Bezugsmaterialien Sitz



37 Atlantic

38 Era

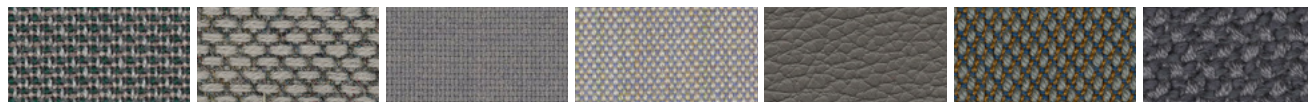
47 Nova

51 Oceanic

54 Step/Step
Melange

56 Cyber

60 Blazer



64 Morph

65 Re-wool

66 Lano

68 Remix

74 Leder

91 Steelcut Trio/
Quartet

92 Credo

Gestelloberflächen

Schwarz struktur-
matt beschichtet
(RAL 9011)Weiß struktur-
matt beschichtet (RAL
9016)

Aluminium poliert

Aluminium
hochglanzpoliert

Kunststoff schwarz

Die digitalen Muster weichen von den Originaltönen ab.

Alle Bezugsmaterialien und weitere Farben finden Sie in unserer Materialbibliothek.

AT. Referenzen.

Modell 187/7, Objekt: human unlimited, Düsseldorf, Deutschland, Foto: Peter Kalte



AT. Referenzen. Modell 187/8, Objekt: Otter Products, Hongkong, Foto: Scott Brooks



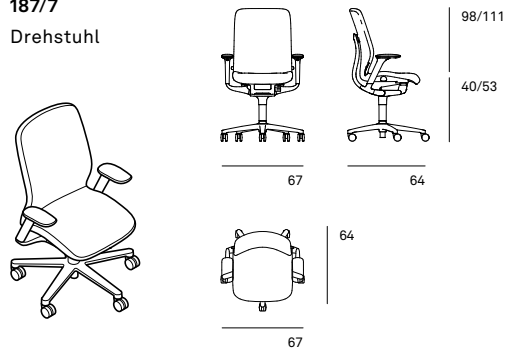
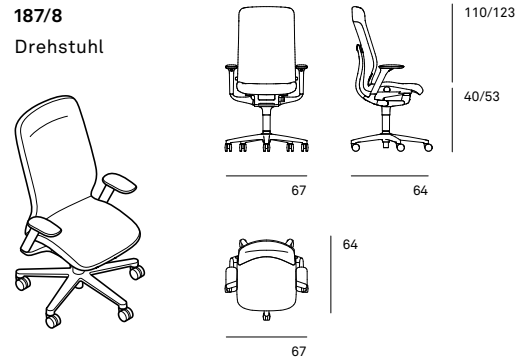
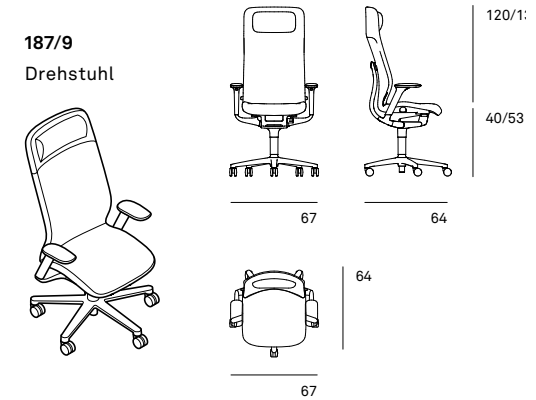
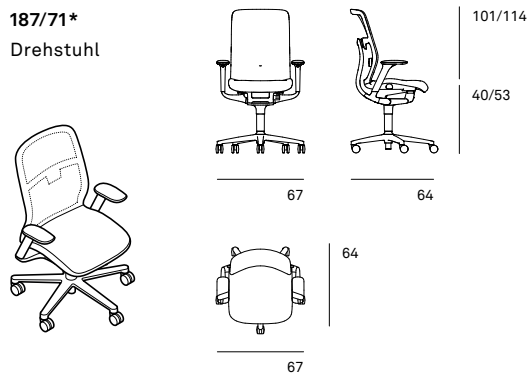
AT. Referenzen. Modell 187/7, Objekt: CBRE The Core, Amsterdam, Niederlande, Foto: Stijnstijl Fotografie



AT. Referenzen. Modell 187/7, Objekt: Brucity, Brüssel, Belgien, Foto: Georges De Kinder



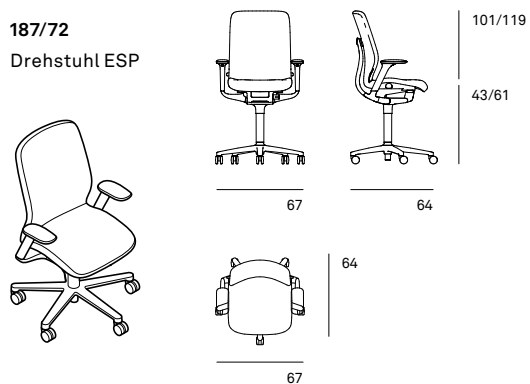
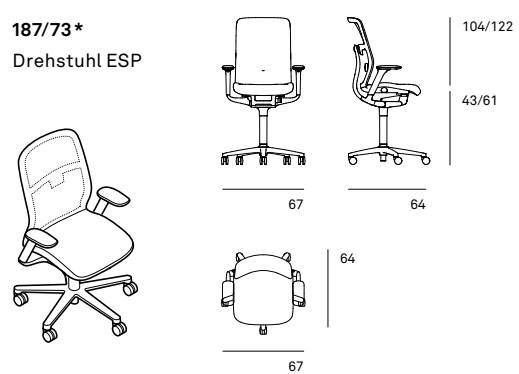
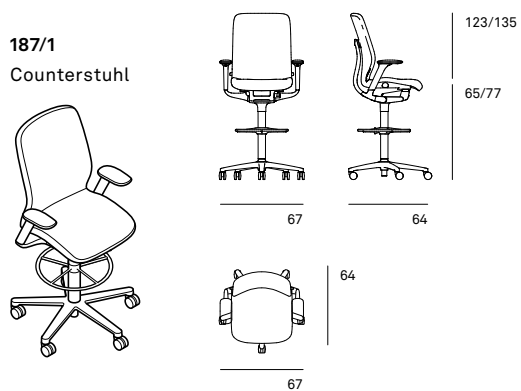
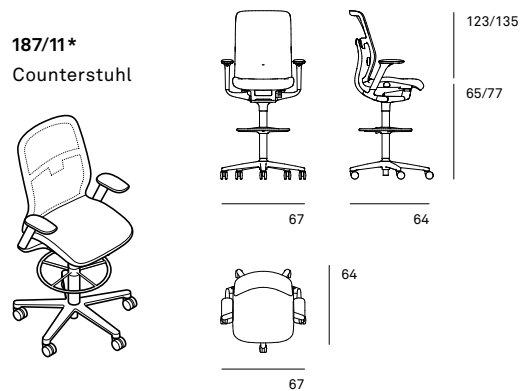
AT. Modelle und Maße.

187/7
Drehstuhl**187/8**
Drehstuhl**187/9**
Drehstuhl**187/71***
Drehstuhl

* Mit Kopfstütze verändert sich die Gesamthöhe bei AT Mesh um 15 cm bis 25 cm.

Alle Maßangaben in cm. Technische Änderungen vorbehalten.

AT. Modelle und Maße.

187/72
Drehstuhl ESP**187/73***
Drehstuhl ESP**187/1**
Counterstuhl**187/11***
Counterstuhl

* Mit Kopfstütze verändert sich die Gesamthöhe bei AT Mesh um 15 cm bis 25 cm.

Alle Maßangaben in cm. Technische Änderungen vorbehalten.

AT. Technische Einzelheiten.

Free-2-move-Bürodrehstuhl mit Trimension®, einer integrierten, synchron stützenden 3-D-Kinematik. Die selbstzentrierende Aufhängung der Sitzschale ist mit einer automatischen Gewichtseinstellung gekoppelt, optional ausgestattet mit einer zehnstufigen Voreinstellbarkeit der Automatik für individuelle Komfortwünsche. Durch die Trimension® wird die natürliche Bewegungsvielfalt des menschlichen Beckens aktiviert, die auf die Gelenkfunktionen abgestimmt ist – von Flexion und Extension über seitliches Neigen bis hin zur Rotation. Der Neigungswinkel reicht in der synchronen Vor- und Rückwärtsbewegung bis zu 12° im Sitz und bis zu 26° im Rücken, optional mit zuschaltbarer 3-D-Vorneigung bis 5°, wobei die Rückenlehne synchron vertikal um 25 mm angehoben wird, sodass die Lordosestütze immer in der richtigen Position verbleibt. Die Seitenneigung des Sitz-Rückensystems aus der Waage beträgt bis zu 12°. Dabei passt sich der Gegendruck selbsttätig jeder Haltung und Bewegung an, sodass der Körper immer im Gleichgewicht bleibt.

AT eignet sich für Personengewichte von 45 bis 140 kg. Die Rückenlehne verfügt über eine höheninstellbare Lordosestütze (einstellbar in zehn Rastpositionen um bis zu 60 mm). Rückenlehne und Sitz lassen sich in der horizontalen 0-Stellung arretieren, die optionale 3-D-Vorneigung um 5° ist per Anheben des Sitz-Rückensystems zuschaltbar. Die Sitzhöhe ist per Tastendruck zwischen 40 cm und 53 cm mittels Gasdruckfeder nach DIN 4550 stufenlos einstellbar, optional mit Tiefenfederung, dann Sitzhöhe 42 cm – 53 cm. Sitztiefe: 43 cm, optional integrierte, im Sitzen per Drehknopf stufenlos einstellbare Sitztiefenverlängerung von 39 cm bis 45 cm. Die Modelle mit erhöhter Sitzposition (ESP) sind zwischen 43 cm und 61 cm, und die Counterstühle zwischen 65 cm und 77 cm stufenlos höheninstellbar.

Gestell

Drehstühle

Fünfarmiges Fußkreuz aus schwarz durchgefärbtem, glasfaserverstärktem Polyamid, optional aus Aluminiumdruckguss, beschichtet, poliert oder hochglanzpoliert. Doppellenkrollen, lastabhängig gebremst, aus schwarzem Polypropylen nach DIN EN 12529 als Standardausführung für Teppichböden, optional mit grauem Laufbelag aus Polyurethan für harte Böden. Rollen auf Wunsch elektrisch leitfähig.

Abdeckung der Gasdruckfeder durch Teleskopschutzrohr aus schwarz oder weiß durchgefärbtem Polypropylen (nicht bei Ausführung ESP). Mechanikgehäuse aus schwarz oder weiß durchgefärbtem, glasfaserverstärktem Polyamid mit Abdeckung aus schwarz oder weiß durchgefärbtem Polypropylen.

Rückenträger zur Aufhängung der Sitz-Rückenelemente aus schwarz oder weiß durchgefärbtem, glasfaserverstärktem Polyamid mit Zentralgelenk aus Stahl.

Counterstuhl

Mit zusätzlich höheninstellbarem Fußring, glanzverchromt, mit Klemmschraube zur Fixierung und belastet gebremsten Doppellenkrollen.

Sitz-Rückensystem

Modelle 187/7, 187/8, 187/9, 187/72, 187/1

Am Rückenträger selbstzentrierend aufgehängte, einteilige und hochelastische Sitz-Rückenschale aus schwarz oder weiß durchgefärbtem, glasbällchenverstärktem Polypropylen. Drei Rückenhöhen (mittelhoch, hoch, hoch mit Kopfstütze und Nackenkissen), Rückenschale optional stoff- oder lederbezogen, Nackenkissen aus Polyurethanschäum, lederbezogen in Schwarz oder Grau. Bei Leder 74 material- und farbgleich mit Rückenbezug. Sitz- und Rückenpolster aus Polyurethan, FCKW-frei geschäumt, als austauschbare Polsterdoppel mit Bezügen aus der Wilkhahn-Stoff- und -Lederkollektion. Ergonomisches, mit seitlich erhöhten Rändern ausgebildetes Sitzpolster aus Formschaum, Bezüge ohne Seitenboden. Bei optionalem Softpolster durch höheres Schaumvolumen ausgeprägtere Ränder und alle Bezüge mit Seitenboden, material- und farbgleich. Optionale Sitztiefenverlängerung, per Drehknopf stufenlos von 39 bis 45 cm einstellbar. Dann Standard- und Softpolster mit Seitenboden in Atlantic, bei Stoffbezug Atlantic farbgleich, bei anderen Stoffen in Schwarz oder Platingrau. Leder in allen Polstervarianten mit umlaufendem Polsterboden material- und farbgleich. Zwischen Sitz-Rückenschale und Rückenpolster optional integrierte Lordosestütze aus Kunststoff, in acht Rastpositionen um 6 cm höheninstellbar.

AT. Technische Einzelheiten.

Modelle AT Mesh 187/71, 187/73, 187/11

Am Rückenträger selbstzentrierend aufgehängtes Sitz-Rückenelement, bei dem die Rückenpartie als netzbespannter Rahmen ausgeführt ist. Spannungsmaterial aus 80 % post-consumer-recyceltem Polyester und 20 % Elastomer. Rückenrahmen aus schwarz oder weiß durchgefärbtem, glasfaserverstärktem Polyamid, der mit der Sitzschale aus schwarz oder weiß durchgefärbtem, glasbällchenverstärktem Polypropylen verschraubt ist, Sitzschale und Rückenrahmen aus schwarz oder weiß durchgefärbtem Kunststoff mit Sitzaufdopplung aus Polypropylen. Sitzpolster aus Polyurethan, FCKW-frei geschäumt, als austauschbare Polsterdoppel mit Bezügen aus der Wilkhahn-Stoff- und -Lederkollektion. Ergonomisches, mit seitlich erhöhten Rändern ausgebildetes Sitzpolster aus Formschaum, Bezüge ohne Seitenboden. Bei optionalem Softpolster durch höheres Schaumvolumen ausgeprägtere Ränder und alle Bezüge mit Seitenboden, material- und farbgleich.

Optionale Sitztiefenverlängerung, per Drehknopf stufenlos von 39 bis 45 cm einstellbar. Dann Standard- und Softpolster mit Seitenboden in Atlantic, bei Stoffbezug Atlantic farbgleich, bei anderen Stoffen wahlweise in Schwarz (37/99), Anthrazit (37/25) und Hellgrau (37/95). Leder in allen Polstervarianten mit umlaufendem Polsterboden material- und farbgleich.

Optional mit Lordosstütze aus Polypropylen, analog zur Rahmenfarbe Schwarz oder Weiß, die in sechs Rastpositionen um 6 cm höheneinstellbar, optional zusätzlich per Handrad aus glasfaserverstärktem Polyamid um bis zu 1,5cm in der Tiefe justierbar und jederzeit nachrüstbar ist.

Rückenrahmen optional mit bespannter Kopfstütze aus analog zur Rahmenfarbe durchgefärbtem, glasfaserverstärktem Polyamid, in 6 Rastpositionen um 6 cm höheneinstellbar, sowie in 4 Rastpositionen um bis zu 125° nach vorne neigbar (Tiefenregulierung um bis zu 5 cm). Bespannung material- und farbgleich zur Rückenbespannung oder in Schwarz.

Optionale Armlehnen

Armlehnen aus glasfaserverstärktem, schwarz oder weiß durchgefärbtem Polyamid mit Armauflagen aus grau oder schwarz durchgefärbtem Polypropylen, optional mit Armauflagen aus grau oder schwarz durchgefärbtem Polyurethanschaum. 1-D-Armlehnen in zehn Rastpunkten um 100 mm höheneinstellbar, bei 3-D-Armlehnen Armauflagen zusätzlich um 50 mm in der Tiefe und um je 25 mm in der Breite einstellbar, bei 4-D-Armlehnen zusätzlich um 25° nach innen und außen drehbar.

Normen

Die AT-Drehstühle entsprechen der Bürostuhlnorm DIN EN1335 Typ A, ANSI/BIFMA X5.1 und IGR.



Alle Bedienelemente sind aus grau durchgefärbtem Kunststoff (Schiebe- und Zugtasten zur Höheneinstellung und Arretierung, die Griffe zur Lordoseeinstellung und der ausziehbare Drehknopf bei optionaler Sitztiefenverlängerung).

AT. Umweltproduktinformationen.



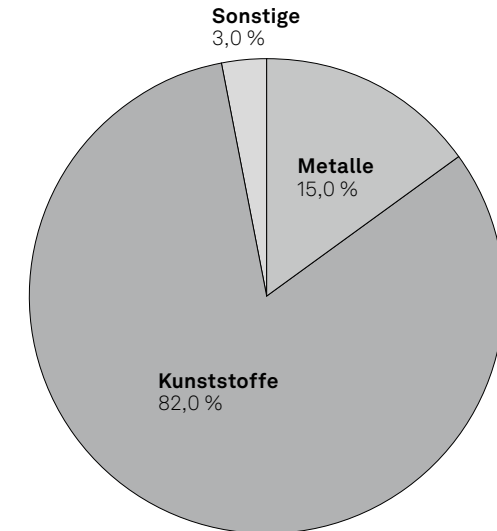
Materialien.

Materialzusammensetzung für Modell 187/7 Drehstuhl AT

	[kg]	[%]
Metalle	2,70	15,0
Stahl	2,60	15,0
Aluminium	0,10	0,0
Kunststoffe	14,20	82,0
Polyamid (PA)	9,07	52,0
Polypropylen (PP)	3,79	22,0
Polyurethan (PUR/TPU)	0,96	6,0
Polyester	0,37	2,0
Sonstige	0,50	3,0
Bezugsstoff (z.B. Wolle)	0,50	3,0
Gesamtgewicht	17,30	100,0
Recyclinganteil	3,80	22,0
Recyclingfähigkeit	15,40	89,0

Nicht recyclingfähig: Pulverlack

Die Materialien unterliegen einer strengen Kontrolle. Im Rahmen einer ABC-Analyse werden die Inhaltsstoffe auf Umwelt- und Gesundheitsverträglichkeit hin überprüft. Verbotene Chemikalien finden keinerlei Verwendung im Produkt. Alle Hilfs- und Betriebsstoffe sind in einem Gefahrenstoff-Kataster erfasst, das die Grundlage für eine weitere Minimierung oder Substitution bei potenziellen Problemstoffen bildet.



AT. Umweltproduktinformationen.



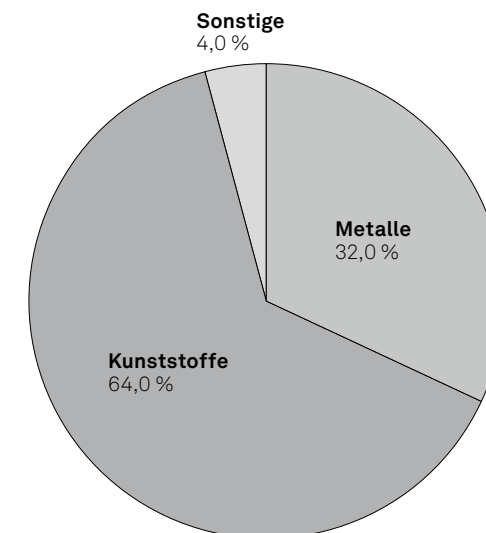
Materialien.

Materialzusammensetzung für Modell 187/71 Drehstuhl AT Mesh (Aluminium-Fußkreuz, Ledersitz)

	[kg]	[%]
Metalle	5,70	32,0
Stahl	2,60	15,0
Aluminium	3,00	17,0
Kunststoffe	11,10	64,0
Polypropylen (PP)	4,80	28,0
Polyamid (PA)	5,60	32,0
Polyurethan (PUR/TPU)	0,60	3,0
Polyester	0,20	1,0
Sonstige	0,60	4,0
Bezugsstoffe (z. B. Wolle), Pulverbeschichtung	0,60	4,0
Gesamtgewicht	17,40	100,0
Recyclinganteil	4,30	25,0
Recyclingfähigkeit	16,80	97,0

Nicht recyclingfähig: Pulverlack

Die Materialien unterliegen einer strengen Kontrolle. Im Rahmen einer ABC-Analyse werden die Inhaltsstoffe auf Umwelt- und Gesundheitsverträglichkeit hin überprüft. Verbotene Chemikalien finden keinerlei Verwendung im Produkt. Alle Hilfs- und Betriebsstoffe sind in einem Gefahrenstoff-Kataster erfasst, das die Grundlage für eine weitere Minimierung oder Substitution bei potenziellen Problemstoffen bildet.



AT. Zertifizierungen/ Auszeichnungen.

Zertifikate Produkt / Normen



Die AT-Drehstühle erfüllen die DIN EN 1335, ANSI/BIFMA X 5.1. und GS-Norm, IGR und AGR.

Zertifikate Unternehmen, Mitgliedschaften



Auszeichnungen Produkt



Wilkhahn nachhaltig.



In seiner über 100-jährigen Unternehmensgeschichte kann Wilkhahn auf eine über Jahrzehnte gewachsene Nachhaltigkeitsphilosophie verweisen. Begriffe wie Langlebigkeit, soziale Fairness, Umweltverantwortung und Kulturorientierung entwickelten sich bereits seit den 50er-Jahren des letzten Jahrhunderts zu Leitmotiven des unternehmerischen Handelns. Wenn Wilkhahn heute international nicht nur wegen seiner Produkte, sondern auch aufgrund seiner modernen Unternehmensphilosophie als beispielgebendes Unternehmen gilt, dann gründet dies in der frühen Einsicht, dass ein langfristig orientierter Gestaltungsanspruch Umweltaspekte ebenso einbeziehen sollte wie die Verbesserung der sozialen Beziehungen und die Ausgestaltung der kulturellen Rolle eines Unternehmens. Dieses Verständnis unternehmerischen Handelns verbindet uns mit unseren Kunden in aller Welt. Kann es eine schönere Aufgabe geben, als sich gemeinsam für eine erfolgreiche und lebenswerte Zukunft zu engagieren?

↓ **Aktueller Nachhaltigkeitsbericht
mit Umwelterklärung**



GEPRÜFTES
UMWELTMANAGEMENT
D-133-00056



PRODUKT ÜBERTRIFFT GRENZE
LOW CHEMICAL EMISSIONS
UL 2718

Für weitere Informationen kontaktieren Sie uns gerne!

Wilkhahn

Wilkening + Hahne GmbH+Co.KG

Fritz-Hahne-Str. 8
31848 Bad Münder
Germany
Tel.: +49 5042 999 100
contact@wilkhahn.de
www.wilkhahn.com



Dach eines der vier Pavillons auf dem
Wilkhahn-Gelände, die vom
Architekten Frei Otto entworfen
wurden.

Foto: Klemens Ortmeier